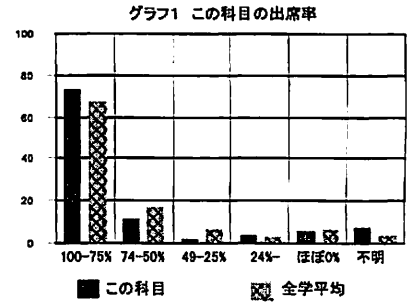
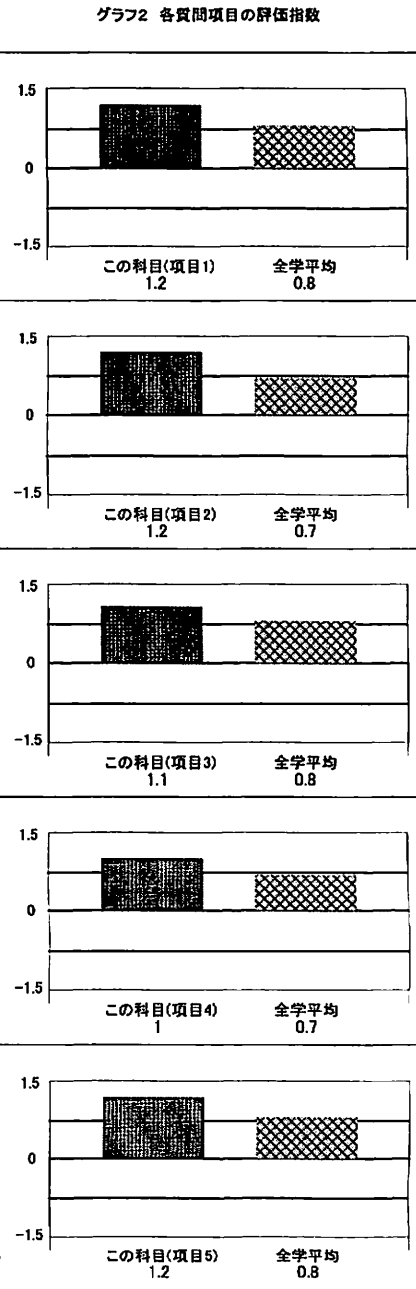


『2013年度秋学期「学生による授業評価アンケート」集計結果報告』

担当者	田中 善英				科目名	フランス語学論Ⅱ					
時間割コード	19174	曜日・時限	火1	授業形態	講義	登録数	83	回収数	55	回収率	66.3%
出席状況	100-75%	74-50%	49-25%	24%以下	ほぼ全回欠席	不明(未記入)					
この科目	40 (72.7%)	6 (10.9%)	1 (1.8%)	2 (3.6%)	3 (5.5%)	4 (7.3%)					
全学平均	-- (67.4%)	-- (17.0%)	-- (8.8%)	-- (2.6%)	-- (4.3%)	-- (3.4%)					
低出席率	授業内容に不満	必修科目外	アルバイト	就職活動	クラブ・サークル	未記入					
この科目	5 (9.1%)	0 (0.0%)	1 (20.0%)	0 (0.0%)	2 (40.0%)	0 (0.0%)	2 (40.0%)				
全学平均	-- (8.8%)	-- (18.3%)	-- (27.5%)	-- (14.2%)	-- (14.8%)	-- (3.1%)	-- (28.9%)				



質問項目	そう思う	ややそう思う	あまりそう思わない	そう思わない	わからない	合計	評価指数	
1.この授業の目標設定と内容は適切であった	100-75%	34 (85.0%)	5 (12.5%)	1 (2.5%)	0 (0.0%)	40 (71.4%)	1.3	
	74-50%	6 (100.0%)	0 (0.0%)	0 (0.0%)	0 (0.0%)	6 (10.7%)	1.5	
	49-25%	0 (0.0%)	1 (100.0%)	0 (0.0%)	0 (0.0%)	1 (1.8%)	0.5	
	24%以下	0 (0.0%)	1 (50.0%)	0 (0.0%)	0 (0.0%)	1 (50.0%)	2 (3.6%)	
	ほぼ全回欠席	0 (0.0%)	0 (0.0%)	0 (0.0%)	0 (0.0%)	3 (100.0%)	3 (5.4%)	
	不明(未記入)	2 (50.0%)	1 (25.0%)	0 (0.0%)	0 (0.0%)	3 (5.4%)	1.2	
	合計	42 (75.0%)	8 (14.3%)	1 (1.8%)	0 (0.0%)	4 (7.1%)	55 (98.2%)	1.2
	全学平均	-- (49.3%)	-- (34.4%)	-- (7.4%)	-- (2.4%)	-- (6.5%)	-- (100.0%)	0.8
2.この授業の担当教員の説明はわかりやすかった	100-75%	34 (85.0%)	5 (12.5%)	1 (2.5%)	0 (0.0%)	40 (71.4%)	1.3	
	74-50%	6 (100.0%)	0 (0.0%)	0 (0.0%)	0 (0.0%)	6 (10.7%)	1.5	
	49-25%	0 (0.0%)	1 (100.0%)	0 (0.0%)	0 (0.0%)	1 (1.8%)	0.5	
	24%以下	0 (0.0%)	1 (50.0%)	0 (0.0%)	0 (0.0%)	1 (50.0%)	2 (3.6%)	
	ほぼ全回欠席	0 (0.0%)	0 (0.0%)	0 (0.0%)	0 (0.0%)	3 (100.0%)	3 (5.4%)	
	不明(未記入)	2 (50.0%)	0 (0.0%)	1 (25.0%)	0 (0.0%)	3 (5.4%)	0.8	
	合計	42 (75.0%)	7 (12.5%)	2 (3.6%)	0 (0.0%)	4 (7.1%)	55 (98.2%)	1.2
	全学平均	-- (46.1%)	-- (33.3%)	-- (10.0%)	-- (4.2%)	-- (6.4%)	-- (100.0%)	0.7
3.この授業は知的関心・教養を高めたり、専門的知識・技能を身につける上で役立つ	100-75%	31 (77.5%)	7 (17.5%)	2 (5.0%)	0 (0.0%)	40 (71.4%)	1.2	
	74-50%	6 (100.0%)	0 (0.0%)	0 (0.0%)	0 (0.0%)	6 (10.7%)	1.5	
	49-25%	0 (0.0%)	1 (100.0%)	0 (0.0%)	0 (0.0%)	1 (1.8%)	0.5	
	24%以下	0 (0.0%)	1 (50.0%)	0 (0.0%)	0 (0.0%)	1 (50.0%)	2 (3.6%)	
	ほぼ全回欠席	0 (0.0%)	0 (0.0%)	0 (0.0%)	0 (0.0%)	3 (100.0%)	3 (5.4%)	
	不明(未記入)	2 (50.0%)	1 (25.0%)	0 (0.0%)	0 (0.0%)	3 (5.4%)	1.2	
	合計	39 (69.6%)	10 (17.9%)	2 (3.6%)	0 (0.0%)	4 (7.1%)	55 (98.2%)	1.1
	全学平均	-- (47.9%)	-- (33.7%)	-- (8.7%)	-- (3.1%)	-- (6.5%)	-- (99.9%)	0.8
4.この授業内容の難易度・進度は自分にとって適切であった	100-75%	28 (70.0%)	8 (20.0%)	4 (10.0%)	0 (0.0%)	40 (71.4%)	1.1	
	74-50%	6 (100.0%)	0 (0.0%)	0 (0.0%)	0 (0.0%)	6 (10.7%)	1.5	
	49-25%	0 (0.0%)	1 (100.0%)	0 (0.0%)	0 (0.0%)	1 (1.8%)	0.5	
	24%以下	0 (0.0%)	1 (50.0%)	0 (0.0%)	0 (0.0%)	1 (50.0%)	2 (3.6%)	
	ほぼ全回欠席	0 (0.0%)	0 (0.0%)	0 (0.0%)	0 (0.0%)	3 (100.0%)	3 (5.4%)	
	不明(未記入)	2 (50.0%)	1 (25.0%)	0 (0.0%)	0 (0.0%)	3 (5.4%)	1.2	
	合計	36 (64.3%)	11 (19.6%)	4 (7.1%)	0 (0.0%)	4 (7.1%)	55 (98.2%)	1.0
	全学平均	-- (44.0%)	-- (35.2%)	-- (10.2%)	-- (3.8%)	-- (6.8%)	-- (100.0%)	0.7
5.この授業の担当教員は学生の質問や要望に応えた	100-75%	31 (77.5%)	8 (20.0%)	1 (2.5%)	0 (0.0%)	40 (71.4%)	1.3	
	74-50%	6 (100.0%)	0 (0.0%)	0 (0.0%)	0 (0.0%)	6 (10.7%)	1.5	
	49-25%	0 (0.0%)	1 (100.0%)	0 (0.0%)	0 (0.0%)	1 (1.8%)	0.5	
	24%以下	0 (0.0%)	1 (50.0%)	0 (0.0%)	0 (0.0%)	1 (50.0%)	2 (3.6%)	
	ほぼ全回欠席	0 (0.0%)	0 (0.0%)	0 (0.0%)	0 (0.0%)	3 (100.0%)	3 (5.4%)	
	不明(未記入)	2 (50.0%)	1 (25.0%)	0 (0.0%)	0 (0.0%)	3 (5.4%)	1.2	
	合計	39 (69.6%)	11 (19.6%)	1 (1.8%)	0 (0.0%)	4 (7.1%)	55 (98.2%)	1.2
	全学平均	-- (48.4%)	-- (33.3%)	-- (8.7%)	-- (3.2%)	-- (8.4%)	-- (100.0%)	0.8



授業の問題	テキストや教材が適切ではない	宿題・課題が適切ではない	板書が見えにくい	教員の話が聞き取りにくい	学生の私語が多い	未提示講義がある	教員の遅刻・早退が多い	その他
この科目	0 (0.0%)	0 (0.0%)	2 (3.6%)	1 (1.8%)	0 (0.0%)	0 (0.0%)	0 (0.0%)	0 (0.0%)
全学平均	-- (1.3%)	-- (0.8%)	-- (3.6%)	-- (3.1%)	-- (2.8%)	-- (0.2%)	-- (0.6%)	-- (0.9%)

(備考)

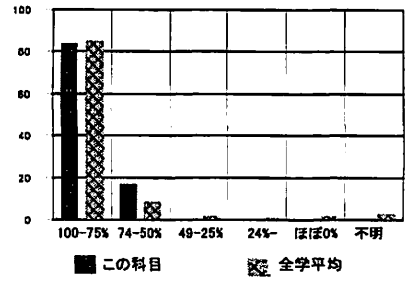
【注記】

- 「全学平均」は、授業形態別(外国語・講義・演習・体育)の全学的な平均値で、比較のために参照値として示してある。
- 「低出席」とは、「24%以下」および「ほぼ全回欠席」を指す。これは、回答者の評価がその授業に一定程度出席した上での判断かどうかを把握するための作業上の基準であり、履修上必要な最低限の出席頻度を意味するものではない。
- 「低出席理由」「授業の問題」は、複数回答可能であるため、合計が回答数と一致しない場合がある。
- 「評価指数」は、「そう思う」1.5ポイント、「ややそう思う」0.5ポイント、「あまりそう思わない」-0.5ポイント、「そう思わない」-1.5ポイント、「わからない」0.0ポイントで合計し、質問項目ごとの回答数で除した値である。

『2013年度秋学期「学生による授業評価アンケート」集計結果報告』

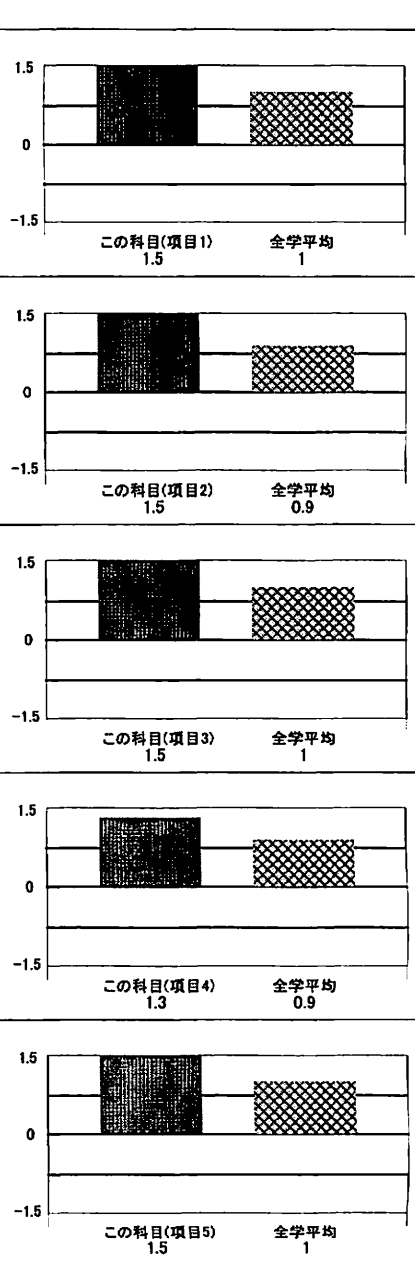
担当者	田中 善英			科目名	フランス語Ⅱ(文法)						
時間割コード	15285	曜日・時限	火2	授業形態	外国語	登録数	25	回収数	6	回収率	24.0%
出席状況	100-75%	74-50%	49-25%	24%以下	ほぼ全回欠席	不明(未記入)					
この科目	5 (83.3%)	1 (16.7%)	0 (0.0%)	0 (0.0%)	0 (0.0%)	0 (0.0%)					
全学平均	-- (84.8%)	-- (8.7%)	-- (1.4%)	-- (0.7%)	-- (2.5%)	-- (2.8%)					
低出席率	授業内容に不満	必修科目外	アルバイト	就職活動	クラブ・サークル	未記入					
この科目	0 (0.0%)	0 (0.0%)	0 (0.0%)	0 (0.0%)	0 (0.0%)	0 (0.0%)					
全学平均	-- (3.2%)	-- (34.7%)	-- (10.0%)	-- (17.8%)	-- (4.0%)	-- (4.0%)	-- (33.4%)				

グラフ1 この科目の出席率



質問項目	100-75%	74-50%	49-25%	24%以下	ほぼ全回欠席	不明(未記入)	合計	評価指数
1.この授業の目標設定と内容は適切であった	5 (100.0%)	0 (0.0%)	0 (0.0%)	0 (0.0%)	0 (0.0%)	0 (0.0%)	5 (83.3%)	1.5
	1 (100.0%)	0 (0.0%)	0 (0.0%)	0 (0.0%)	0 (0.0%)	0 (0.0%)	1 (16.7%)	1.5
	0 (0.0%)	0 (0.0%)	0 (0.0%)	0 (0.0%)	0 (0.0%)	0 (0.0%)	0 (0.0%)	0.0
	0 (0.0%)	0 (0.0%)	0 (0.0%)	0 (0.0%)	0 (0.0%)	0 (0.0%)	0 (0.0%)	0.0
	0 (0.0%)	0 (0.0%)	0 (0.0%)	0 (0.0%)	0 (0.0%)	0 (0.0%)	0 (0.0%)	0.0
	0 (0.0%)	0 (0.0%)	0 (0.0%)	0 (0.0%)	0 (0.0%)	0 (0.0%)	0 (0.0%)	0.0
	6 (100.0%)	0 (0.0%)	0 (0.0%)	0 (0.0%)	0 (0.0%)	0 (0.0%)	6 (100.0%)	1.5
	-- (61.3%)	-- (28.0%)	-- (5.0%)	-- (2.4%)	-- (3.3%)	-- (100.0%)	1.0	
2.この授業の担当教員の説明はわかりやすかった	5 (100.0%)	0 (0.0%)	0 (0.0%)	0 (0.0%)	0 (0.0%)	0 (0.0%)	5 (83.3%)	1.5
	1 (100.0%)	0 (0.0%)	0 (0.0%)	0 (0.0%)	0 (0.0%)	0 (0.0%)	1 (16.7%)	1.5
	0 (0.0%)	0 (0.0%)	0 (0.0%)	0 (0.0%)	0 (0.0%)	0 (0.0%)	0 (0.0%)	0.0
	0 (0.0%)	0 (0.0%)	0 (0.0%)	0 (0.0%)	0 (0.0%)	0 (0.0%)	0 (0.0%)	0.0
	0 (0.0%)	0 (0.0%)	0 (0.0%)	0 (0.0%)	0 (0.0%)	0 (0.0%)	0 (0.0%)	0.0
	0 (0.0%)	0 (0.0%)	0 (0.0%)	0 (0.0%)	0 (0.0%)	0 (0.0%)	0 (0.0%)	0.0
	6 (100.0%)	0 (0.0%)	0 (0.0%)	0 (0.0%)	0 (0.0%)	0 (0.0%)	6 (100.0%)	1.5
	-- (59.4%)	-- (27.7%)	-- (6.3%)	-- (3.2%)	-- (3.4%)	-- (100.0%)	0.9	
3.この授業は知的関心・教養を高めたり、専門的知識・技能を身につける上で役立つ	5 (100.0%)	0 (0.0%)	0 (0.0%)	0 (0.0%)	0 (0.0%)	0 (0.0%)	5 (83.3%)	1.5
	1 (100.0%)	0 (0.0%)	0 (0.0%)	0 (0.0%)	0 (0.0%)	0 (0.0%)	1 (16.7%)	1.5
	0 (0.0%)	0 (0.0%)	0 (0.0%)	0 (0.0%)	0 (0.0%)	0 (0.0%)	0 (0.0%)	0.0
	0 (0.0%)	0 (0.0%)	0 (0.0%)	0 (0.0%)	0 (0.0%)	0 (0.0%)	0 (0.0%)	0.0
	0 (0.0%)	0 (0.0%)	0 (0.0%)	0 (0.0%)	0 (0.0%)	0 (0.0%)	0 (0.0%)	0.0
	0 (0.0%)	0 (0.0%)	0 (0.0%)	0 (0.0%)	0 (0.0%)	0 (0.0%)	0 (0.0%)	0.0
	6 (100.0%)	0 (0.0%)	0 (0.0%)	0 (0.0%)	0 (0.0%)	0 (0.0%)	6 (100.0%)	1.5
	-- (59.1%)	-- (28.4%)	-- (6.3%)	-- (2.8%)	-- (3.4%)	-- (100.0%)	1.0	
4.この授業内容の難易度・進度は自分に適切であった	4 (80.0%)	1 (20.0%)	0 (0.0%)	0 (0.0%)	0 (0.0%)	0 (0.0%)	5 (83.3%)	1.3
	1 (100.0%)	0 (0.0%)	0 (0.0%)	0 (0.0%)	0 (0.0%)	0 (0.0%)	1 (16.7%)	1.5
	0 (0.0%)	0 (0.0%)	0 (0.0%)	0 (0.0%)	0 (0.0%)	0 (0.0%)	0 (0.0%)	0.0
	0 (0.0%)	0 (0.0%)	0 (0.0%)	0 (0.0%)	0 (0.0%)	0 (0.0%)	0 (0.0%)	0.0
	0 (0.0%)	0 (0.0%)	0 (0.0%)	0 (0.0%)	0 (0.0%)	0 (0.0%)	0 (0.0%)	0.0
	0 (0.0%)	0 (0.0%)	0 (0.0%)	0 (0.0%)	0 (0.0%)	0 (0.0%)	0 (0.0%)	0.0
	5 (83.3%)	1 (16.7%)	0 (0.0%)	0 (0.0%)	0 (0.0%)	0 (0.0%)	6 (100.0%)	1.3
	-- (55.4%)	-- (29.8%)	-- (7.7%)	-- (3.5%)	-- (3.6%)	-- (100.0%)	0.9	
5.この授業の担当教員は学生の質問や要望に応えた	5 (100.0%)	0 (0.0%)	0 (0.0%)	0 (0.0%)	0 (0.0%)	0 (0.0%)	5 (83.3%)	1.5
	1 (100.0%)	0 (0.0%)	0 (0.0%)	0 (0.0%)	0 (0.0%)	0 (0.0%)	1 (16.7%)	1.5
	0 (0.0%)	0 (0.0%)	0 (0.0%)	0 (0.0%)	0 (0.0%)	0 (0.0%)	0 (0.0%)	0.0
	0 (0.0%)	0 (0.0%)	0 (0.0%)	0 (0.0%)	0 (0.0%)	0 (0.0%)	0 (0.0%)	0.0
	0 (0.0%)	0 (0.0%)	0 (0.0%)	0 (0.0%)	0 (0.0%)	0 (0.0%)	0 (0.0%)	0.0
	0 (0.0%)	0 (0.0%)	0 (0.0%)	0 (0.0%)	0 (0.0%)	0 (0.0%)	0 (0.0%)	0.0
	6 (100.0%)	0 (0.0%)	0 (0.0%)	0 (0.0%)	0 (0.0%)	0 (0.0%)	6 (100.0%)	1.5
	-- (61.0%)	-- (26.8%)	-- (5.2%)	-- (2.5%)	-- (4.5%)	-- (100.0%)	1.0	

グラフ2 各質問項目の評価指数



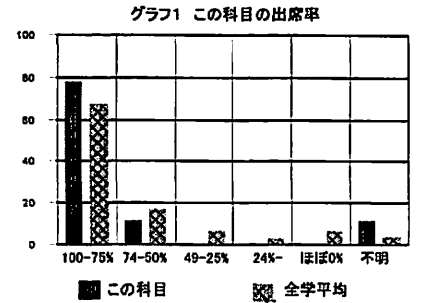
授業の問題	テキストや教材が適切ではない	宿題・課題が適切ではない	板書が見えにくい	教員の話が聞き取りにくい	学生の私語が多い	未揭示休講がある	教員の遅刻・早退が多い	その他
この科目	0 (0.0%)	0 (0.0%)	0 (0.0%)	0 (0.0%)	0 (0.0%)	0 (0.0%)	0 (0.0%)	0 (0.0%)
全学平均	-- (2.1%)	-- (1.5%)	-- (0.9%)	-- (1.9%)	-- (1.2%)	-- (0.3%)	-- (0.9%)	-- (0.8%)

(備考)

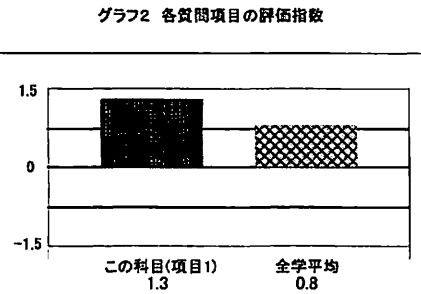
[注記]
 1. 「全学平均」は、授業形態別(外国語・講義・演習・体育)の全学的な平均値で、比較のために参照値として示してある。
 2. 「低出席」とは、「24%以下」および「ほぼ全回欠席」を指す。これは、回答者の評価がその授業に一定程度出席した上での判断かどうかを把握するための作業上の基準であり、履修上必要な最低限の出席頻度を意味するものではない。
 3. 「低出席理由」「授業の問題」は、複数回答可能であるため、合計が回答数と一致しない場合がある。
 4. 「評価指数」は、「そう思う」1.5ポイント、「ややそう思う」0.5ポイント、「あまりそう思わない」-0.5ポイント、「そう思わない」-1.5ポイント、「わからない」0.0ポイントで合計し、質問項目ごとの回答数で除した値である。

『2013年度秋学期「学生による授業評価アンケート」集計結果報告』

担当者	田中 善英			科目名	フランス語コミュニケーション講読Ⅱ						
時間割コード	20682	曜日・時間	水1	授業形態	講義	登録数	20	回収数	9	回収率	45.0%
出席状況	100-75%		74-50%		49-25%		24%以下		ほぼ全回欠席		不明(未記入)
この科目	7 (77.8%)		1 (11.1%)		0 (0.0%)		0 (0.0%)		0 (0.0%)		1 (11.1%)
全学平均	-- (67.4%)		-- (17.0%)		-- (6.8%)		-- (2.6%)		-- (4.3%)		-- (3.4%)
低出席率	授業内容に不満		必修科目外		アルバイト		就活活動		クラブ・サークル		未記入
この科目	0 (0.0%)		0 (0.0%)		0 (0.0%)		0 (0.0%)		0 (0.0%)		0 (0.0%)
全学平均	-- (6.8%)		-- (18.3%)		-- (27.5%)		-- (14.2%)		-- (14.6%)		-- (3.1%)



質問項目	100-75%	74-50%	49-25%	24%以下	ほぼ全回欠席	不明(未記入)	合計	評価指数
1.この授業の目標設定と内容は適切であった	5 (71.4%)	2 (28.6%)	0 (0.0%)	0 (0.0%)	0 (0.0%)	0 (0.0%)	7 (77.8%)	1.2
	1 (100.0%)	0 (0.0%)	0 (0.0%)	0 (0.0%)	0 (0.0%)	0 (0.0%)	1 (11.1%)	1.5
	0 (0.0%)	0 (0.0%)	0 (0.0%)	0 (0.0%)	0 (0.0%)	0 (0.0%)	0 (0.0%)	0.0
	0 (0.0%)	0 (0.0%)	0 (0.0%)	0 (0.0%)	0 (0.0%)	0 (0.0%)	0 (0.0%)	0.0
	1 (100.0%)	0 (0.0%)	0 (0.0%)	0 (0.0%)	0 (0.0%)	0 (0.0%)	1 (11.1%)	1.5
	7 (77.8%)	2 (22.2%)	0 (0.0%)	0 (0.0%)	0 (0.0%)	0 (0.0%)	9 (100.0%)	1.3
	-- (49.3%)	-- (34.4%)	-- (7.4%)	-- (2.4%)	-- (6.5%)	-- (100.0%)	0.8	
	7 (100.0%)	0 (0.0%)	0 (0.0%)	0 (0.0%)	0 (0.0%)	0 (0.0%)	7 (77.8%)	1.5
2.この授業の担当教員の説明はわかりやすかった	1 (100.0%)	0 (0.0%)	0 (0.0%)	0 (0.0%)	0 (0.0%)	0 (0.0%)	1 (11.1%)	1.5
	0 (0.0%)	0 (0.0%)	0 (0.0%)	0 (0.0%)	0 (0.0%)	0 (0.0%)	0 (0.0%)	0.0
	0 (0.0%)	0 (0.0%)	0 (0.0%)	0 (0.0%)	0 (0.0%)	0 (0.0%)	0 (0.0%)	0.0
	1 (100.0%)	0 (0.0%)	0 (0.0%)	0 (0.0%)	0 (0.0%)	0 (0.0%)	1 (11.1%)	1.5
	9 (100.0%)	0 (0.0%)	0 (0.0%)	0 (0.0%)	0 (0.0%)	0 (0.0%)	9 (100.0%)	1.5
	-- (46.1%)	-- (33.3%)	-- (10.0%)	-- (4.2%)	-- (6.4%)	-- (100.0%)	0.7	
	7 (100.0%)	0 (0.0%)	0 (0.0%)	0 (0.0%)	0 (0.0%)	0 (0.0%)	7 (77.8%)	1.5
	3.この授業は知的関心・教養を高めたり、専門的知識・技能を身につける上で役立つ	1 (100.0%)	0 (0.0%)	0 (0.0%)	0 (0.0%)	0 (0.0%)	0 (0.0%)	1 (11.1%)
0 (0.0%)		0 (0.0%)	0 (0.0%)	0 (0.0%)	0 (0.0%)	0 (0.0%)	0 (0.0%)	0.0
0 (0.0%)		0 (0.0%)	0 (0.0%)	0 (0.0%)	0 (0.0%)	0 (0.0%)	0 (0.0%)	0.0
1 (100.0%)		0 (0.0%)	0 (0.0%)	0 (0.0%)	0 (0.0%)	0 (0.0%)	1 (11.1%)	1.5
9 (100.0%)		0 (0.0%)	0 (0.0%)	0 (0.0%)	0 (0.0%)	0 (0.0%)	9 (100.0%)	1.5
-- (47.9%)		-- (33.7%)	-- (8.7%)	-- (3.1%)	-- (6.5%)	-- (99.9%)	0.8	
5 (71.4%)		2 (28.6%)	0 (0.0%)	0 (0.0%)	0 (0.0%)	0 (0.0%)	7 (77.8%)	1.2
4.この授業内容の難易度・進度は自分に適切であった		1 (100.0%)	0 (0.0%)	0 (0.0%)	0 (0.0%)	0 (0.0%)	0 (0.0%)	1 (11.1%)
	0 (0.0%)	0 (0.0%)	0 (0.0%)	0 (0.0%)	0 (0.0%)	0 (0.0%)	0 (0.0%)	0.0
	0 (0.0%)	0 (0.0%)	0 (0.0%)	0 (0.0%)	0 (0.0%)	0 (0.0%)	0 (0.0%)	0.0
	1 (100.0%)	0 (0.0%)	0 (0.0%)	0 (0.0%)	0 (0.0%)	0 (0.0%)	1 (11.1%)	1.5
	7 (77.8%)	2 (22.2%)	0 (0.0%)	0 (0.0%)	0 (0.0%)	0 (0.0%)	9 (100.0%)	1.3
	-- (44.0%)	-- (35.2%)	-- (10.2%)	-- (3.8%)	-- (6.8%)	-- (100.0%)	0.7	
	5 (71.4%)	2 (28.6%)	0 (0.0%)	0 (0.0%)	0 (0.0%)	0 (0.0%)	7 (77.8%)	1.2
	5.この授業の担当教員は学生の質問や要望に応えた	1 (100.0%)	0 (0.0%)	0 (0.0%)	0 (0.0%)	0 (0.0%)	0 (0.0%)	1 (11.1%)
0 (0.0%)		0 (0.0%)	0 (0.0%)	0 (0.0%)	0 (0.0%)	0 (0.0%)	0 (0.0%)	0.0
0 (0.0%)		0 (0.0%)	0 (0.0%)	0 (0.0%)	0 (0.0%)	0 (0.0%)	0 (0.0%)	0.0
1 (100.0%)		0 (0.0%)	0 (0.0%)	0 (0.0%)	0 (0.0%)	0 (0.0%)	1 (11.1%)	1.5
7 (77.8%)		2 (22.2%)	0 (0.0%)	0 (0.0%)	0 (0.0%)	0 (0.0%)	9 (100.0%)	1.3
-- (46.4%)		-- (33.3%)	-- (8.7%)	-- (3.2%)	-- (8.4%)	-- (100.0%)	0.8	



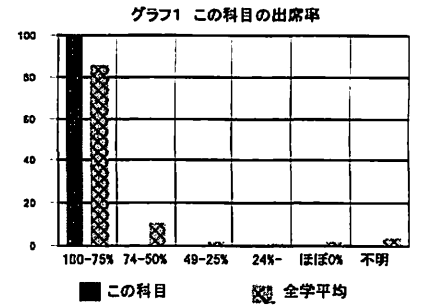
授業の問題	テキストや教材が適切ではない	宿題・課題が適切ではない	板書が見えにくい	教員の話が聞き取りにくい	学生の私語が多い	未揭示休講がある	教員の遅刻・早退が多い	その他
この科目	0 (0.0%)	0 (0.0%)	0 (0.0%)	0 (0.0%)	0 (0.0%)	0 (0.0%)	0 (0.0%)	0 (0.0%)
全学平均	-- (1.3%)	-- (0.6%)	-- (3.6%)	-- (3.1%)	-- (2.8%)	-- (0.2%)	-- (0.6%)	-- (0.9%)

(備考)

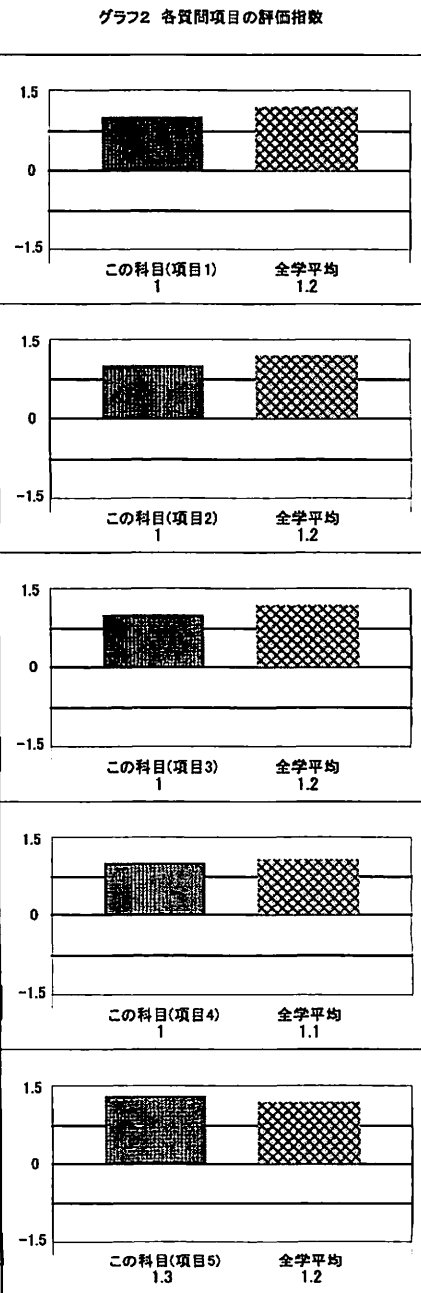
- 【注 記】
- 「全学平均」は、授業形態別(外国語・講義・演習・体育)の全学的な平均値で、比較のために参照値として示してある。
 - 「低出席」とは、「24%以下」および「ほぼ全回欠席」を指す。これは、回答者の評価がその授業に一定程度出席した上での判断かどうかを把握するための作業上の基準であり、風俗上必要な最低限の出席頻度を意味するものではない。
 - 「低出席理由」「授業の問題」は、複数回答可であるため、合計が回答数と一致しない場合がある。
 - 「評価指数」は、「そう思う」1.5ポイント、「ややそう思う」1.0ポイント、「あまりそう思わない」0.5ポイント、「そう思わない」-1.5ポイント、「わからない」0.0ポイントで合計し、質問項目ごとの回答数で除した値である。

『2013年度秋学期「学生による授業評価アンケート」集計結果報告』

担当者	田中 善英			科目名	演習						
時間割コード	20428	曜日・時限	水2	授業形態	演習	登録数	21	回収数	4	回収率	19.0%
出席状況	100-75%	74-50%	49-25%	24%以下	ほぼ全回欠席	不明(未記入)					
この科目	4 (100.0%)	0 (0.0%)	0 (0.0%)	0 (0.0%)	0 (0.0%)	0 (0.0%)					
全学平均	-- (85.2%)	-- (10.0%)	-- (1.7%)	-- (0.3%)	-- (1.0%)	-- (3.6%)					
低出席率	授業内容に不満	必修科目外	アルバイト	就労活動	クラブ・サークル	未記入					
この科目	0 (0.0%)	0 (0.0%)	0 (0.0%)	0 (0.0%)	0 (0.0%)	0 (0.0%)					
全学平均	-- (1.3%)	-- (5.4%)	-- (27.0%)	-- (13.5%)	-- (35.1%)	-- (32.4%)					



質問項目	そう思う	ややそう思う	あまりそう思わない	そう思わない	わからない	合計	評価指数	
1.この授業の目標設定と内容は適切であった	100-75%	2 (50.0%)	2 (50.0%)	0 (0.0%)	0 (0.0%)	4 (100.0%)	1.0	
	74-50%	0 (0.0%)	0 (0.0%)	0 (0.0%)	0 (0.0%)	0 (0.0%)	0.0	
	49-25%	0 (0.0%)	0 (0.0%)	0 (0.0%)	0 (0.0%)	0 (0.0%)	0.0	
	24%以下	0 (0.0%)	0 (0.0%)	0 (0.0%)	0 (0.0%)	0 (0.0%)	0.0	
	ほぼ全回欠席	0 (0.0%)	0 (0.0%)	0 (0.0%)	0 (0.0%)	0 (0.0%)	0.0	
	不明(未記入)	0 (0.0%)	0 (0.0%)	0 (0.0%)	0 (0.0%)	0 (0.0%)	0.0	
	合計	2 (50.0%)	2 (50.0%)	0 (0.0%)	0 (0.0%)	0 (0.0%)	4 (100.0%)	1.0
	全学平均	-- (75.2%)	-- (20.2%)	-- (1.8%)	-- (0.5%)	-- (2.2%)	-- (99.9%)	1.2
2.この授業の担当教員の説明はわかりやすかった	100-75%	2 (50.0%)	2 (50.0%)	0 (0.0%)	0 (0.0%)	4 (100.0%)	1.0	
	74-50%	0 (0.0%)	0 (0.0%)	0 (0.0%)	0 (0.0%)	0 (0.0%)	0.0	
	49-25%	0 (0.0%)	0 (0.0%)	0 (0.0%)	0 (0.0%)	0 (0.0%)	0.0	
	24%以下	0 (0.0%)	0 (0.0%)	0 (0.0%)	0 (0.0%)	0 (0.0%)	0.0	
	ほぼ全回欠席	0 (0.0%)	0 (0.0%)	0 (0.0%)	0 (0.0%)	0 (0.0%)	0.0	
	不明(未記入)	0 (0.0%)	0 (0.0%)	0 (0.0%)	0 (0.0%)	0 (0.0%)	0.0	
	合計	2 (50.0%)	2 (50.0%)	0 (0.0%)	0 (0.0%)	0 (0.0%)	4 (100.0%)	1.0
	全学平均	-- (76.2%)	-- (19.1%)	-- (1.9%)	-- (0.6%)	-- (2.2%)	-- (100.0%)	1.2
3.この授業は知的関心・教養を高めたり、専門的知識・技能を身につける上で役立った	100-75%	2 (50.0%)	2 (50.0%)	0 (0.0%)	0 (0.0%)	4 (100.0%)	1.0	
	74-50%	0 (0.0%)	0 (0.0%)	0 (0.0%)	0 (0.0%)	0 (0.0%)	0.0	
	49-25%	0 (0.0%)	0 (0.0%)	0 (0.0%)	0 (0.0%)	0 (0.0%)	0.0	
	24%以下	0 (0.0%)	0 (0.0%)	0 (0.0%)	0 (0.0%)	0 (0.0%)	0.0	
	ほぼ全回欠席	0 (0.0%)	0 (0.0%)	0 (0.0%)	0 (0.0%)	0 (0.0%)	0.0	
	不明(未記入)	0 (0.0%)	0 (0.0%)	0 (0.0%)	0 (0.0%)	0 (0.0%)	0.0	
	合計	2 (50.0%)	2 (50.0%)	0 (0.0%)	0 (0.0%)	0 (0.0%)	4 (100.0%)	1.0
	全学平均	-- (76.9%)	-- (18.4%)	-- (2.1%)	-- (0.5%)	-- (2.1%)	-- (100.0%)	1.2
4.この授業内容の難易度・進度は自分にとって適切であった	100-75%	2 (50.0%)	2 (50.0%)	0 (0.0%)	0 (0.0%)	4 (100.0%)	1.0	
	74-50%	0 (0.0%)	0 (0.0%)	0 (0.0%)	0 (0.0%)	0 (0.0%)	0.0	
	49-25%	0 (0.0%)	0 (0.0%)	0 (0.0%)	0 (0.0%)	0 (0.0%)	0.0	
	24%以下	0 (0.0%)	0 (0.0%)	0 (0.0%)	0 (0.0%)	0 (0.0%)	0.0	
	ほぼ全回欠席	0 (0.0%)	0 (0.0%)	0 (0.0%)	0 (0.0%)	0 (0.0%)	0.0	
	不明(未記入)	0 (0.0%)	0 (0.0%)	0 (0.0%)	0 (0.0%)	0 (0.0%)	0.0	
	合計	2 (50.0%)	2 (50.0%)	0 (0.0%)	0 (0.0%)	0 (0.0%)	4 (100.0%)	1.0
	全学平均	-- (71.5%)	-- (21.5%)	-- (3.8%)	-- (1.0%)	-- (2.3%)	-- (100.1%)	1.1
5.この授業の担当教員は学生の質問や要望に応えた	100-75%	3 (75.0%)	1 (25.0%)	0 (0.0%)	0 (0.0%)	4 (100.0%)	1.3	
	74-50%	0 (0.0%)	0 (0.0%)	0 (0.0%)	0 (0.0%)	0 (0.0%)	0.0	
	49-25%	0 (0.0%)	0 (0.0%)	0 (0.0%)	0 (0.0%)	0 (0.0%)	0.0	
	24%以下	0 (0.0%)	0 (0.0%)	0 (0.0%)	0 (0.0%)	0 (0.0%)	0.0	
	ほぼ全回欠席	0 (0.0%)	0 (0.0%)	0 (0.0%)	0 (0.0%)	0 (0.0%)	0.0	
	不明(未記入)	0 (0.0%)	0 (0.0%)	0 (0.0%)	0 (0.0%)	0 (0.0%)	0.0	
	合計	3 (75.0%)	1 (25.0%)	0 (0.0%)	0 (0.0%)	0 (0.0%)	4 (100.0%)	1.3
	全学平均	-- (76.7%)	-- (18.2%)	-- (1.9%)	-- (0.7%)	-- (2.5%)	-- (100.0%)	1.2



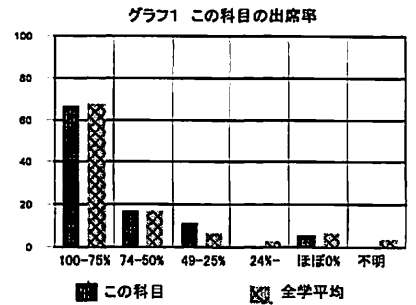
授業の問題	テキストや教材が適切ではない	宿題・課題が適切ではない	板書が見えにくい	教員の話が聞き取りにくい	学生の私語が多い	未提示休講がある	教員の遅刻・早退が多い	その他
この科目	0 (0.0%)	0 (0.0%)	0 (0.0%)	0 (0.0%)	0 (0.0%)	0 (0.0%)	0 (0.0%)	0 (0.0%)
全学平均	-- (0.3%)	-- (0.5%)	-- (0.2%)	-- (0.4%)	-- (0.4%)	-- (0.0%)	-- (0.3%)	-- (0.3%)

(備考)

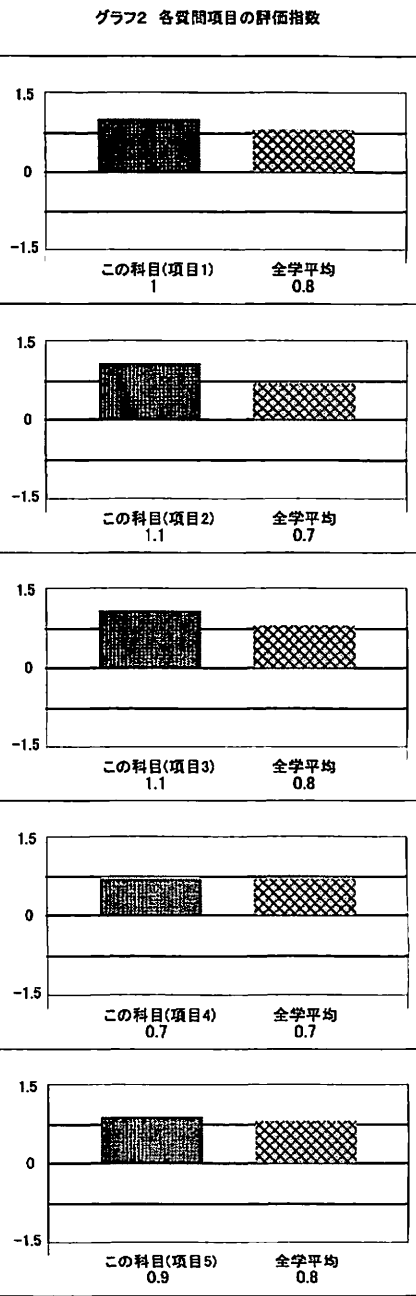
- 【注記】
- 「全学平均」は、授業形態別(外国語・講義・演習・体育)の全学的な平均値で、比較のために参照値として示してある。
 - 「低出席」とは、「24%以下」および「ほぼ全回欠席」を指す。これは、回答者の評価がその授業に一定程度出席した上での判断かどうかを把握するための作業上の基準であり、履修上必要な最低限の出席頻度を意味するものではない。
 - 「低出席理由」「授業の問題」は、複数回答可であるため、合計が回答数と一致しない場合がある。
 - 「評価指数」は、「そう思う」1.5ポイント、「ややそう思う」0.5ポイント、「あまりそう思わない」-0.5ポイント、「そう思わない」-1.5ポイント、「わからない」0.0ポイントで合計し、質問項目ごとの回答数で除した値である。

『2013年度秋学期「学生による授業評価アンケート」集計結果報告』

担当者	田中 善英			科目名	情報科学各論(情報処理演習)						
時間割コード	14282	曜日・時限	木1	授業形態	講義	登録数	26	回収数	18	回収率	69.2%
出席状況	100-75%	74-50%	49-25%	24%以下	ほぼ全回欠席	不明(未記入)					
この科目	12 (66.7%)	3 (16.7%)	2 (11.1%)	0 (0.0%)	1 (5.6%)	0 (0.0%)					
全学平均	-- (67.4%)	-- (17.0%)	-- (8.8%)	-- (2.6%)	-- (4.3%)	-- (3.4%)					
低出席率	授業内容に不満	必修科目外	アルバイト	就寝活動	クラブ・サークル	未記入					
この科目	1 (5.6%)	0 (0.0%)	0 (0.0%)	0 (0.0%)	0 (0.0%)	1 (100.0%)					
全学平均	-- (6.8%)	-- (18.3%)	-- (27.5%)	-- (14.2%)	-- (14.6%)	-- (3.1%)					



質問項目	100-75%	74-50%	49-25%	24%以下	ほぼ全回欠席	不明(未記入)	合計	評価指数
1.この授業の目標設定と内容は適切であった	8 (66.7%)	4 (33.3%)	0 (0.0%)	0 (0.0%)	0 (0.0%)	0 (0.0%)	12 (66.7%)	1.2
	2 (66.7%)	1 (33.3%)	0 (0.0%)	0 (0.0%)	0 (0.0%)	0 (0.0%)	3 (16.7%)	1.2
	0 (0.0%)	2 (100.0%)	0 (0.0%)	0 (0.0%)	0 (0.0%)	0 (0.0%)	2 (11.1%)	0.5
	0 (0.0%)	0 (0.0%)	0 (0.0%)	0 (0.0%)	0 (0.0%)	0 (0.0%)	0 (0.0%)	0.0
	0 (0.0%)	0 (0.0%)	0 (0.0%)	0 (0.0%)	0 (0.0%)	1 (100.0%)	1 (5.6%)	0.0
	0 (0.0%)	0 (0.0%)	0 (0.0%)	0 (0.0%)	0 (0.0%)	0 (0.0%)	0 (0.0%)	0.0
	10 (55.6%)	7 (38.9%)	0 (0.0%)	0 (0.0%)	1 (5.6%)	0 (0.0%)	18 (100.0%)	1.0
	-- (49.3%)	-- (34.4%)	-- (7.4%)	-- (2.4%)	-- (6.5%)	-- (100.0%)	-- (100.0%)	0.8
2.この授業の担当教員の説明はわかりやすかった	10 (83.3%)	2 (16.7%)	0 (0.0%)	0 (0.0%)	0 (0.0%)	0 (0.0%)	12 (66.7%)	1.3
	2 (66.7%)	1 (33.3%)	0 (0.0%)	0 (0.0%)	0 (0.0%)	0 (0.0%)	3 (16.7%)	1.2
	0 (0.0%)	2 (100.0%)	0 (0.0%)	0 (0.0%)	0 (0.0%)	0 (0.0%)	2 (11.1%)	0.5
	0 (0.0%)	0 (0.0%)	0 (0.0%)	0 (0.0%)	0 (0.0%)	0 (0.0%)	0 (0.0%)	0.0
	0 (0.0%)	0 (0.0%)	0 (0.0%)	0 (0.0%)	0 (0.0%)	1 (100.0%)	1 (5.6%)	0.0
	0 (0.0%)	0 (0.0%)	0 (0.0%)	0 (0.0%)	0 (0.0%)	0 (0.0%)	0 (0.0%)	0.0
	12 (66.7%)	5 (27.8%)	0 (0.0%)	0 (0.0%)	1 (5.6%)	0 (0.0%)	18 (100.0%)	1.1
	-- (48.1%)	-- (33.3%)	-- (10.0%)	-- (4.2%)	-- (6.4%)	-- (100.0%)	-- (100.0%)	0.7
3.この授業は知的関心・教養を高めたり、専門的知識・技能を身につける上で役立つ	8 (66.7%)	4 (33.3%)	0 (0.0%)	0 (0.0%)	0 (0.0%)	0 (0.0%)	12 (66.7%)	1.2
	2 (66.7%)	1 (33.3%)	0 (0.0%)	0 (0.0%)	0 (0.0%)	0 (0.0%)	3 (16.7%)	1.2
	1 (50.0%)	1 (50.0%)	0 (0.0%)	0 (0.0%)	0 (0.0%)	0 (0.0%)	2 (11.1%)	1.0
	0 (0.0%)	0 (0.0%)	0 (0.0%)	0 (0.0%)	0 (0.0%)	0 (0.0%)	0 (0.0%)	0.0
	0 (0.0%)	0 (0.0%)	0 (0.0%)	0 (0.0%)	0 (0.0%)	1 (100.0%)	1 (5.6%)	0.0
	0 (0.0%)	0 (0.0%)	0 (0.0%)	0 (0.0%)	0 (0.0%)	0 (0.0%)	0 (0.0%)	0.0
	11 (61.1%)	6 (33.3%)	0 (0.0%)	0 (0.0%)	1 (5.6%)	0 (0.0%)	18 (100.0%)	1.1
	-- (47.9%)	-- (33.7%)	-- (8.7%)	-- (3.1%)	-- (6.5%)	-- (99.9%)	-- (99.9%)	0.8
4.この授業内容の難易度・進度は自分にとって適切であった	5 (41.7%)	6 (50.0%)	1 (8.3%)	0 (0.0%)	0 (0.0%)	0 (0.0%)	12 (66.7%)	0.8
	2 (66.7%)	1 (33.3%)	0 (0.0%)	0 (0.0%)	0 (0.0%)	0 (0.0%)	3 (16.7%)	1.2
	0 (0.0%)	1 (50.0%)	0 (0.0%)	1 (50.0%)	0 (0.0%)	0 (0.0%)	2 (11.1%)	-0.5
	0 (0.0%)	0 (0.0%)	0 (0.0%)	0 (0.0%)	0 (0.0%)	0 (0.0%)	0 (0.0%)	0.0
	0 (0.0%)	0 (0.0%)	0 (0.0%)	0 (0.0%)	0 (0.0%)	1 (100.0%)	1 (5.6%)	0.0
	0 (0.0%)	0 (0.0%)	0 (0.0%)	0 (0.0%)	0 (0.0%)	0 (0.0%)	0 (0.0%)	0.0
	7 (38.9%)	8 (44.4%)	1 (5.6%)	1 (5.6%)	1 (5.6%)	0 (0.0%)	18 (100.0%)	0.7
	-- (44.0%)	-- (35.2%)	-- (10.2%)	-- (3.8%)	-- (6.8%)	-- (100.0%)	-- (100.0%)	0.7
5.この授業の担当教員は学生の質問や要望に応えた	8 (66.7%)	3 (25.0%)	1 (8.3%)	0 (0.0%)	0 (0.0%)	0 (0.0%)	12 (66.7%)	1.1
	1 (33.3%)	2 (66.7%)	0 (0.0%)	0 (0.0%)	0 (0.0%)	0 (0.0%)	3 (16.7%)	0.8
	0 (0.0%)	2 (100.0%)	0 (0.0%)	0 (0.0%)	0 (0.0%)	0 (0.0%)	2 (11.1%)	0.5
	0 (0.0%)	0 (0.0%)	0 (0.0%)	0 (0.0%)	0 (0.0%)	0 (0.0%)	0 (0.0%)	0.0
	0 (0.0%)	0 (0.0%)	0 (0.0%)	0 (0.0%)	0 (0.0%)	1 (100.0%)	1 (5.6%)	0.0
	0 (0.0%)	0 (0.0%)	0 (0.0%)	0 (0.0%)	0 (0.0%)	0 (0.0%)	0 (0.0%)	0.0
	9 (50.0%)	7 (38.9%)	1 (5.6%)	0 (0.0%)	1 (5.6%)	0 (0.0%)	18 (100.0%)	0.9
	-- (46.4%)	-- (33.3%)	-- (8.7%)	-- (3.2%)	-- (8.4%)	-- (100.0%)	-- (100.0%)	0.8



授業の問題	テキストや教材が適切ではない	宿題・課題が適切ではない	板書が見えにくい	教員の話が聞き取りにくい	学生の私語が多い	未揭示体積がある	教員の遅刻・早退が多い	その他
この科目	0 (0.0%)	0 (0.0%)	0 (0.0%)	0 (0.0%)	0 (0.0%)	0 (0.0%)	0 (0.0%)	0 (0.0%)
全学平均	-- (1.3%)	-- (0.6%)	-- (3.6%)	-- (3.1%)	-- (2.8%)	-- (0.2%)	-- (0.6%)	-- (0.9%)

(備考)

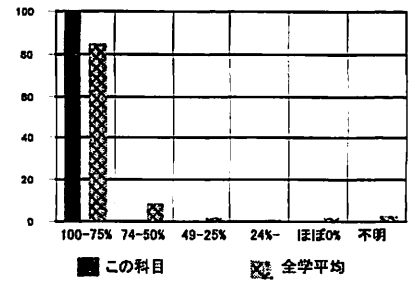
【注記】

- 「全学平均」は、授業形態別(外国語・講義・演習・体育)の全学的な平均値で、比較のために参照値として示してある。
- 「低出席」とは、「24%以下」および「ほぼ全回欠席」を指す。これは、回答者の評価がその授業に一定程度出席した上での判断がどうかを把握するための作業上の基準であり、履修上必要な最低限の出席頻度を意味するものではない。
- 「低出席理由」「授業の問題」は、複数回答可であるため、合計が回答数と一致しない場合がある。
- 「評価指数」は、「そう思う」1.5ポイント、「ややそう思う」0.5ポイント、「あまりそう思わない」-0.5ポイント、「そう思わない」-1.5ポイント、「わからない」0.0ポイントで合計し、質問項目ごとの回答数で除した値である。

『2013年度秋学期「学生による授業評価アンケート」集計結果報告』

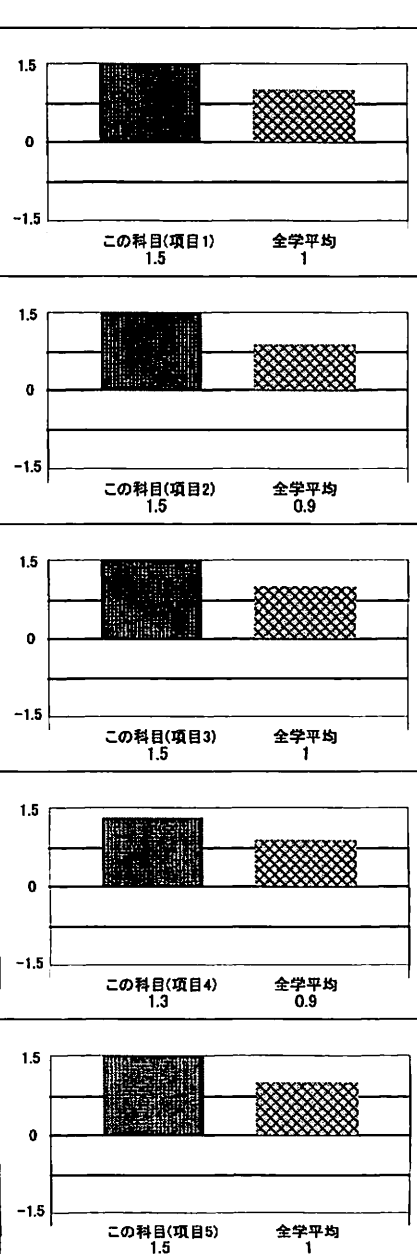
担当者	田中 善英			科目名	フランス語Ⅱ(文法)						
時間割コード	15286	曜日・時間	金3	授業形態	外国語	登録数	25	回収数	6	回収率	24.0%
出席状況	100-75%	74-50%	49-25%		24%以下	ほぼ全回欠席		不明(未記入)			
この科目	6 (100.0%)	0 (0.0%)	0 (0.0%)		0 (0.0%)	0 (0.0%)		0 (0.0%)			
全学平均	-- (84.8%)	-- (8.7%)	-- (1.4%)		-- (0.7%)	-- (2.5%)		-- (2.8%)			
低出席率	授業内容に不満	必修科目外	アルバイト	就労活動	クラブ・サークル	未記入					
この科目	0 (0.0%)	0 (0.0%)	0 (0.0%)	0 (0.0%)	0 (0.0%)	0 (0.0%)					
全学平均	-- (3.2%)	-- (34.7%)	-- (10.0%)	-- (17.8%)	-- (4.0%)	-- (33.4%)					

グラフ1 この科目の出席率



質問項目	そう思う	ややそう思う	あまりそう思わない	そう思わない	わからない	合計	評価指数	
1.この授業の目標設定と内容は適切であった	100-75%	6 (100.0%)	0 (0.0%)	0 (0.0%)	0 (0.0%)	6 (100.0%)	1.5	
	74-50%	0 (0.0%)	0 (0.0%)	0 (0.0%)	0 (0.0%)	0 (0.0%)	0.0	
	49-25%	0 (0.0%)	0 (0.0%)	0 (0.0%)	0 (0.0%)	0 (0.0%)	0.0	
	24%以下	0 (0.0%)	0 (0.0%)	0 (0.0%)	0 (0.0%)	0 (0.0%)	0.0	
	ほぼ全回欠席	0 (0.0%)	0 (0.0%)	0 (0.0%)	0 (0.0%)	0 (0.0%)	0.0	
	不明(未記入)	0 (0.0%)	0 (0.0%)	0 (0.0%)	0 (0.0%)	0 (0.0%)	0.0	
	合計	6 (100.0%)	0 (0.0%)	0 (0.0%)	0 (0.0%)	0 (0.0%)	6 (100.0%)	1.5
	全学平均	-- (61.3%)	-- (28.0%)	-- (5.0%)	-- (2.4%)	-- (3.3%)	-- (100.0%)	1.0
2.この授業の担当教員の説明はわかりやすかった	100-75%	6 (100.0%)	0 (0.0%)	0 (0.0%)	0 (0.0%)	6 (100.0%)	1.5	
	74-50%	0 (0.0%)	0 (0.0%)	0 (0.0%)	0 (0.0%)	0 (0.0%)	0.0	
	49-25%	0 (0.0%)	0 (0.0%)	0 (0.0%)	0 (0.0%)	0 (0.0%)	0.0	
	24%以下	0 (0.0%)	0 (0.0%)	0 (0.0%)	0 (0.0%)	0 (0.0%)	0.0	
	ほぼ全回欠席	0 (0.0%)	0 (0.0%)	0 (0.0%)	0 (0.0%)	0 (0.0%)	0.0	
	不明(未記入)	0 (0.0%)	0 (0.0%)	0 (0.0%)	0 (0.0%)	0 (0.0%)	0.0	
	合計	6 (100.0%)	0 (0.0%)	0 (0.0%)	0 (0.0%)	0 (0.0%)	6 (100.0%)	1.5
	全学平均	-- (59.4%)	-- (27.7%)	-- (6.3%)	-- (3.2%)	-- (3.4%)	-- (100.0%)	0.9
3.この授業は知的関心・教養を高めたり、専門的知識・技能を身につける上で役立つ	100-75%	6 (100.0%)	0 (0.0%)	0 (0.0%)	0 (0.0%)	6 (100.0%)	1.5	
	74-50%	0 (0.0%)	0 (0.0%)	0 (0.0%)	0 (0.0%)	0 (0.0%)	0.0	
	49-25%	0 (0.0%)	0 (0.0%)	0 (0.0%)	0 (0.0%)	0 (0.0%)	0.0	
	24%以下	0 (0.0%)	0 (0.0%)	0 (0.0%)	0 (0.0%)	0 (0.0%)	0.0	
	ほぼ全回欠席	0 (0.0%)	0 (0.0%)	0 (0.0%)	0 (0.0%)	0 (0.0%)	0.0	
	不明(未記入)	0 (0.0%)	0 (0.0%)	0 (0.0%)	0 (0.0%)	0 (0.0%)	0.0	
	合計	6 (100.0%)	0 (0.0%)	0 (0.0%)	0 (0.0%)	0 (0.0%)	6 (100.0%)	1.5
	全学平均	-- (59.1%)	-- (28.4%)	-- (6.3%)	-- (2.8%)	-- (3.4%)	-- (100.0%)	1.0
4.この授業内容の難易度・進度は自分にとって適切であった	100-75%	5 (83.3%)	1 (16.7%)	0 (0.0%)	0 (0.0%)	6 (100.0%)	1.3	
	74-50%	0 (0.0%)	0 (0.0%)	0 (0.0%)	0 (0.0%)	0 (0.0%)	0.0	
	49-25%	0 (0.0%)	0 (0.0%)	0 (0.0%)	0 (0.0%)	0 (0.0%)	0.0	
	24%以下	0 (0.0%)	0 (0.0%)	0 (0.0%)	0 (0.0%)	0 (0.0%)	0.0	
	ほぼ全回欠席	0 (0.0%)	0 (0.0%)	0 (0.0%)	0 (0.0%)	0 (0.0%)	0.0	
	不明(未記入)	0 (0.0%)	0 (0.0%)	0 (0.0%)	0 (0.0%)	0 (0.0%)	0.0	
	合計	5 (83.3%)	1 (16.7%)	0 (0.0%)	0 (0.0%)	0 (0.0%)	6 (100.0%)	1.3
	全学平均	-- (55.4%)	-- (29.8%)	-- (7.7%)	-- (3.5%)	-- (3.6%)	-- (100.0%)	0.9
5.この授業の担当教員は学生の質問や要望に応えた	100-75%	6 (100.0%)	0 (0.0%)	0 (0.0%)	0 (0.0%)	6 (100.0%)	1.5	
	74-50%	0 (0.0%)	0 (0.0%)	0 (0.0%)	0 (0.0%)	0 (0.0%)	0.0	
	49-25%	0 (0.0%)	0 (0.0%)	0 (0.0%)	0 (0.0%)	0 (0.0%)	0.0	
	24%以下	0 (0.0%)	0 (0.0%)	0 (0.0%)	0 (0.0%)	0 (0.0%)	0.0	
	ほぼ全回欠席	0 (0.0%)	0 (0.0%)	0 (0.0%)	0 (0.0%)	0 (0.0%)	0.0	
	不明(未記入)	0 (0.0%)	0 (0.0%)	0 (0.0%)	0 (0.0%)	0 (0.0%)	0.0	
	合計	6 (100.0%)	0 (0.0%)	0 (0.0%)	0 (0.0%)	0 (0.0%)	6 (100.0%)	1.5
	全学平均	-- (61.0%)	-- (26.8%)	-- (5.2%)	-- (2.5%)	-- (4.5%)	-- (100.0%)	1.0

グラフ2 各質問項目の評価指数



授業の問題	テキストや教材が適切ではない	宿題・課題が適切ではない	板書が見えにくい	教員の話が聞き取りにくい	学生の私語が多い	未揭示休講がある	教員の遅刻・早退が多い	その他
この科目	0 (0.0%)	0 (0.0%)	0 (0.0%)	0 (0.0%)	0 (0.0%)	0 (0.0%)	0 (0.0%)	0 (0.0%)
全学平均	-- (2.1%)	-- (1.5%)	-- (0.9%)	-- (1.9%)	-- (1.2%)	-- (0.3%)	-- (0.9%)	-- (0.8%)

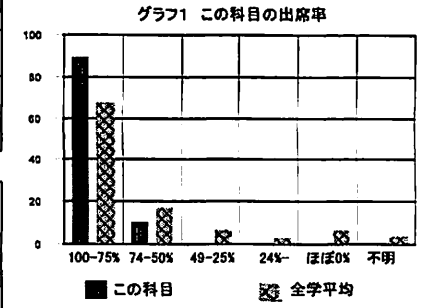
(備考)

【注記】

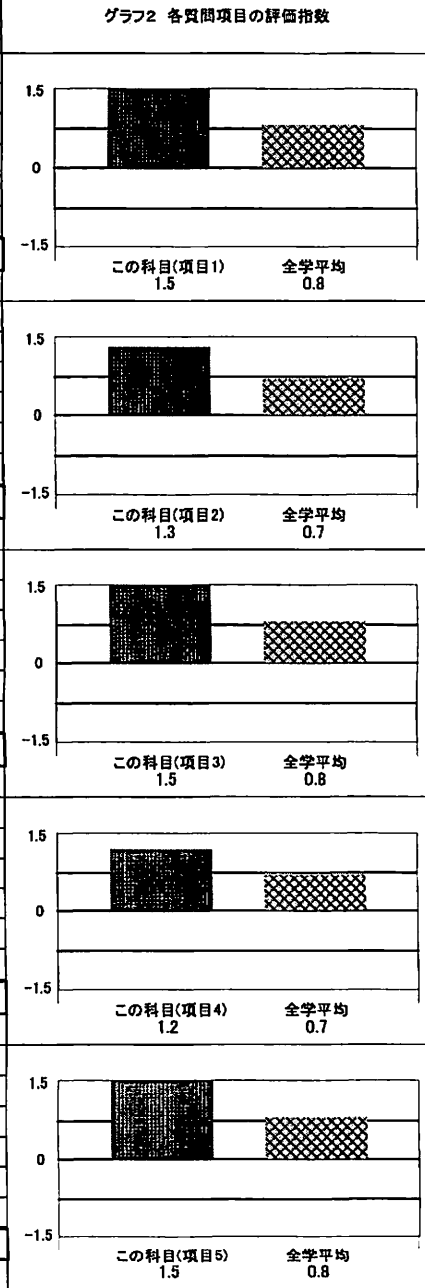
- 「全学平均」は、授業形態別(外国語・語教・演習・体育)の全学的な平均値で、比較のために参照値として示してある。
- 「低出席」とは、「24%以下」および「ほぼ全回欠席」を指す。これは、回答者の評価がその授業に一定程度出席した上での判断かどうかを把握するための作業上の基準であり、履修上必要な最低限の出席頻度を意味するものではない。
- 「低出席理由」「授業の問題」は、複数回答が可能であるため、合計が回答数と一致しない場合がある。
- 「評価指数」は、「そう思う」1.5ポイント、「ややそう思う」1.0ポイント、「あまりそう思わない」0.5ポイント、「そう思わない」-1.5ポイント、「わからない」0.0ポイントで合計し、質問項目ごとの回答数で除した値である。

『2013年度秋学期「学生による授業評価アンケート」集計結果報告』

担当者	田中 善英			科目名	情報科学各論(情報処理演習)						
時間割コード	21662	曜日・時限	金4	授業形態	講義	登録数	27	回収数	10	回収率	37.0%
出席状況	100-75%	74-50%	49-25%	24%以下	ほぼ全回欠席	不明(未記入)					
この科目	9 (90.0%)	1 (10.0%)	0 (0.0%)	0 (0.0%)	0 (0.0%)	0 (0.0%)					
全学平均	-- (67.4%)	-- (17.0%)	-- (6.8%)	-- (2.8%)	-- (4.3%)	-- (3.4%)					
低出席率	授業内容に不満	必修科目外	アルバイト	就職活動	クラブ・サークル	未記入					
この科目	0 (0.0%)	0 (0.0%)	0 (0.0%)	0 (0.0%)	0 (0.0%)	0 (0.0%)					
全学平均	-- (6.8%)	-- (18.3%)	-- (27.5%)	-- (14.2%)	-- (14.6%)	-- (3.1%)	-- (28.9%)				



質問項目	100-75%	74-50%	49-25%	24%以下	ほぼ全回欠席	不明(未記入)	合計	評価指数
1.この授業の目標設定と内容は適切であった	9 (100.0%)	0 (0.0%)	0 (0.0%)	0 (0.0%)	0 (0.0%)	0 (0.0%)	9 (90.0%)	1.5
	1 (10.0%)	0 (0.0%)	0 (0.0%)	0 (0.0%)	0 (0.0%)	0 (0.0%)	1 (10.0%)	1.5
	0 (0.0%)	0 (0.0%)	0 (0.0%)	0 (0.0%)	0 (0.0%)	0 (0.0%)	0 (0.0%)	0.0
	0 (0.0%)	0 (0.0%)	0 (0.0%)	0 (0.0%)	0 (0.0%)	0 (0.0%)	0 (0.0%)	0.0
	0 (0.0%)	0 (0.0%)	0 (0.0%)	0 (0.0%)	0 (0.0%)	0 (0.0%)	0 (0.0%)	0.0
	0 (0.0%)	0 (0.0%)	0 (0.0%)	0 (0.0%)	0 (0.0%)	0 (0.0%)	0 (0.0%)	0.0
	10 (100.0%)	0 (0.0%)	0 (0.0%)	0 (0.0%)	0 (0.0%)	0 (0.0%)	10 (100.0%)	1.5
	-- (49.3%)	-- (34.4%)	-- (7.4%)	-- (2.4%)	-- (6.5%)	-- (100.0%)	0.8	
2.この授業の担当教員の説明はわかりやすかった	8 (88.9%)	1 (11.1%)	0 (0.0%)	0 (0.0%)	0 (0.0%)	0 (0.0%)	9 (90.0%)	1.4
	0 (0.0%)	1 (10.0%)	0 (0.0%)	0 (0.0%)	0 (0.0%)	0 (0.0%)	1 (10.0%)	0.5
	0 (0.0%)	0 (0.0%)	0 (0.0%)	0 (0.0%)	0 (0.0%)	0 (0.0%)	0 (0.0%)	0.0
	0 (0.0%)	0 (0.0%)	0 (0.0%)	0 (0.0%)	0 (0.0%)	0 (0.0%)	0 (0.0%)	0.0
	0 (0.0%)	0 (0.0%)	0 (0.0%)	0 (0.0%)	0 (0.0%)	0 (0.0%)	0 (0.0%)	0.0
	0 (0.0%)	0 (0.0%)	0 (0.0%)	0 (0.0%)	0 (0.0%)	0 (0.0%)	0 (0.0%)	0.0
	8 (80.0%)	2 (20.0%)	0 (0.0%)	0 (0.0%)	0 (0.0%)	0 (0.0%)	10 (100.0%)	1.3
	-- (48.1%)	-- (33.3%)	-- (10.0%)	-- (4.2%)	-- (6.4%)	-- (100.0%)	0.7	
3.この授業は知的関心・教養を高めたり、専門的知識・技能を身につける上で役立つ	9 (100.0%)	0 (0.0%)	0 (0.0%)	0 (0.0%)	0 (0.0%)	0 (0.0%)	9 (90.0%)	1.5
	1 (10.0%)	0 (0.0%)	0 (0.0%)	0 (0.0%)	0 (0.0%)	0 (0.0%)	1 (10.0%)	1.5
	0 (0.0%)	0 (0.0%)	0 (0.0%)	0 (0.0%)	0 (0.0%)	0 (0.0%)	0 (0.0%)	0.0
	0 (0.0%)	0 (0.0%)	0 (0.0%)	0 (0.0%)	0 (0.0%)	0 (0.0%)	0 (0.0%)	0.0
	0 (0.0%)	0 (0.0%)	0 (0.0%)	0 (0.0%)	0 (0.0%)	0 (0.0%)	0 (0.0%)	0.0
	0 (0.0%)	0 (0.0%)	0 (0.0%)	0 (0.0%)	0 (0.0%)	0 (0.0%)	0 (0.0%)	0.0
	10 (100.0%)	0 (0.0%)	0 (0.0%)	0 (0.0%)	0 (0.0%)	0 (0.0%)	10 (100.0%)	1.5
	-- (47.9%)	-- (33.7%)	-- (8.7%)	-- (3.1%)	-- (6.5%)	-- (99.9%)	0.8	
4.この授業内容の難易度・進度は自分に比べて適切であった	7 (77.8%)	2 (22.2%)	0 (0.0%)	0 (0.0%)	0 (0.0%)	0 (0.0%)	9 (90.0%)	1.3
	0 (0.0%)	1 (10.0%)	0 (0.0%)	0 (0.0%)	0 (0.0%)	0 (0.0%)	1 (10.0%)	0.5
	0 (0.0%)	0 (0.0%)	0 (0.0%)	0 (0.0%)	0 (0.0%)	0 (0.0%)	0 (0.0%)	0.0
	0 (0.0%)	0 (0.0%)	0 (0.0%)	0 (0.0%)	0 (0.0%)	0 (0.0%)	0 (0.0%)	0.0
	0 (0.0%)	0 (0.0%)	0 (0.0%)	0 (0.0%)	0 (0.0%)	0 (0.0%)	0 (0.0%)	0.0
	0 (0.0%)	0 (0.0%)	0 (0.0%)	0 (0.0%)	0 (0.0%)	0 (0.0%)	0 (0.0%)	0.0
	7 (70.0%)	3 (30.0%)	0 (0.0%)	0 (0.0%)	0 (0.0%)	0 (0.0%)	10 (100.0%)	1.2
	-- (44.0%)	-- (35.2%)	-- (10.2%)	-- (3.8%)	-- (6.8%)	-- (100.0%)	0.7	
5.この授業の担当教員は学生の質問や要望に応じた	9 (100.0%)	0 (0.0%)	0 (0.0%)	0 (0.0%)	0 (0.0%)	0 (0.0%)	9 (90.0%)	1.5
	1 (10.0%)	0 (0.0%)	0 (0.0%)	0 (0.0%)	0 (0.0%)	0 (0.0%)	1 (10.0%)	1.5
	0 (0.0%)	0 (0.0%)	0 (0.0%)	0 (0.0%)	0 (0.0%)	0 (0.0%)	0 (0.0%)	0.0
	0 (0.0%)	0 (0.0%)	0 (0.0%)	0 (0.0%)	0 (0.0%)	0 (0.0%)	0 (0.0%)	0.0
	0 (0.0%)	0 (0.0%)	0 (0.0%)	0 (0.0%)	0 (0.0%)	0 (0.0%)	0 (0.0%)	0.0
	0 (0.0%)	0 (0.0%)	0 (0.0%)	0 (0.0%)	0 (0.0%)	0 (0.0%)	0 (0.0%)	0.0
	10 (100.0%)	0 (0.0%)	0 (0.0%)	0 (0.0%)	0 (0.0%)	0 (0.0%)	10 (100.0%)	1.5
	-- (46.4%)	-- (33.3%)	-- (8.7%)	-- (3.2%)	-- (8.4%)	-- (100.0%)	0.8	



授業の問題	テキストや教材が適切ではない	宿題・課題が適切ではない	板書が見えにくい	教員の話が聞き取りにくい	学生の私語が多い	未提示休講がある	教員の遅刻・早退が多い	その他
この科目	0 (0.0%)	0 (0.0%)	1 (10.0%)	0 (0.0%)	0 (0.0%)	0 (0.0%)	0 (0.0%)	0 (0.0%)
全学平均	-- (1.3%)	-- (0.6%)	-- (3.6%)	-- (3.1%)	-- (2.8%)	-- (0.2%)	-- (0.6%)	-- (0.9%)

(備考)

【注記】
 1. 「全学平均」は、授業形態別(外国語・講義・演習・体育)の全学的な平均値で、比較のために参照値として示してある。
 2. 「低出席」とは、「24%以下」および「ほぼ全回欠席」を指す。これは、回答者の評価がその授業に一定程度出席した上での判断かどうかを把握するための作業上の基準であり、履修上必要な最低限の出席頻度を意味するものではない。
 3. 「低出席理由」「授業の問題」は、複数回答可であるため、合計が回答数と一致しない場合がある。
 4. 「評価指数」は、「そう思う」1.5ポイント、「ややそう思う」0.5ポイント、「あまりそう思わない」-0.5ポイント、「そう思わない」-1.5ポイント、「わからない」0.0ポイントで合計し、質問項目ごとの回答数で除した値である。

2013年度秋学期「学生による授業評価アンケート」自由記述 結果報告

担当者： 田中 善英
科目名： フランス語Ⅱ（文法）

時間割コード： 15285

曜日・時限： 火2

登録数： 25

回収数： 3

回答率： 12 %

-
- 001：【フランス語,1年,100~75%】毎回の授業でやる小テストによってより理解が深まりました。秋学期の内容は難しく大変でしたが、わかりやすく簡結に教えてもらえて良かったです。
- 002：【フランス語,1年,100~75%】とても分かりやすかった。
- 003：【不明,不明,100~75%】みんなが理解できるまで同じところを何度もやったりして、とても分かりやすかった。

2013年度秋学期「学生による授業評価アンケート」自由記述 結果報告

担当者：田中 善英

科目名：演習

時間割コード：20428

曜日・時限：水2

登録数：21

回収数：3

回答率：14.3 %

-
- 001：【フランス語,3年,100~75%】いろいろとお世話になりました。ゼミ論のときはいろいろとアドバイスありがとうございました。
- 002：【フランス語,4年,100~75%】ゼミで2年間お世話になりました。4年になってゼミの授業が唯一フランス語の授業なのでなるべく休まずに参加していました。将来、フランス語を使うか分かりませんが、何かしら語学を用いた仕事に就けるよう頑張りたいと思います。ありがとうございました。
- 003：【フランス語,4年,100~75%】フランス語だけでなく日本語からも問題に取り組んでいくので飽きないし、勉強が好きになることができました。

2013年度秋学期「学生による授業評価アンケート」自由記述 結果報告

担当者：田中 善英
科目名：フランス語Ⅱ（文法）

時間割コード：15286

曜日・時限：金3

登録数：25

回収数：1

回答率：4%

001：【フランス語,1年,100~75%】とても分かりやすかった。

2013年度秋学期「学生による授業評価アンケート」自由記述 結果報告

担当者：田中 善英
科目名：フランス語学論Ⅱ

時間割コード：19174

曜日・時限：火1

登録数：83

回収数：4

回答率：4.8 %

-
- 001：【フランス語,2年,74~50%】履修してとても良かった。語学論という一見つまらなそうな学問をここまで楽しく、おもしろく説明できる先生がすごい。
- 002：【フランス語,3年,100~75%】説明、授業が上手いです。さすがです。
- 003：【フランス語,3年,100~75%】2年間ありがとうございました。
- 004：【フランス語,4年,100~75%】卒業条件として履修しましたが、田中先生の授業を最後に受けられたのは本当によかったです。分かりやすい説明で多くの知識が身につきました。ありがとうございました。