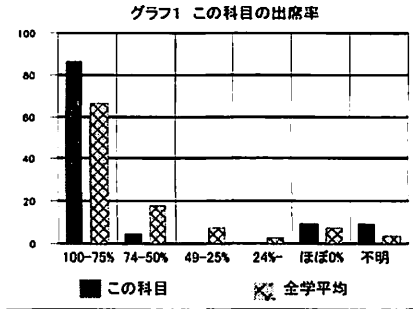
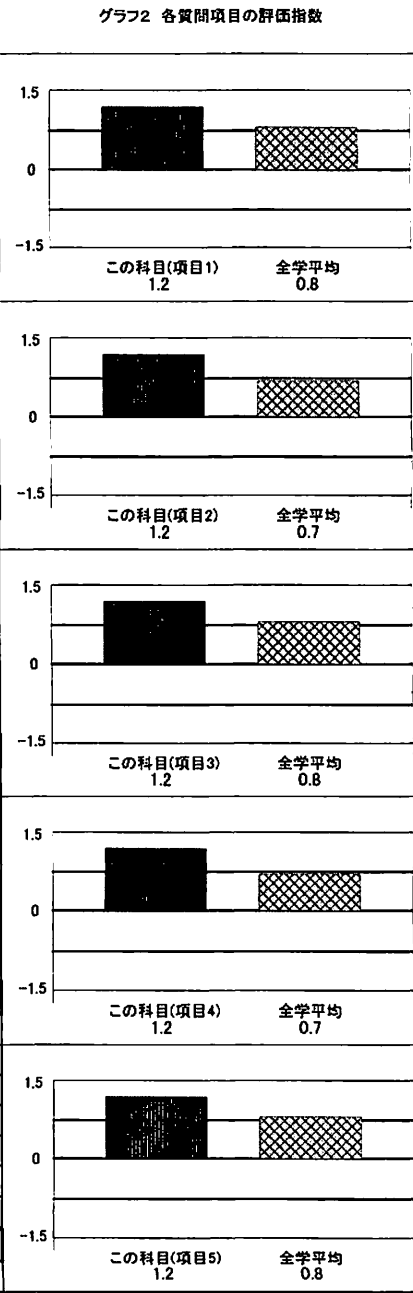


『2015年度秋学期「学生による授業評価アンケート」集計結果報告』

担当者	田中 善英			科目名	フランス語コミュニケーション講読Ⅱ						
時間割コード	20682	曜日・時限	火1	授業形態	講義	登録数	40	回収数	22	回収率	55.0%
出席状況	100-75%	74-50%	49-25%	24%以下	ほぼ全回欠席	不明(未記入)					
この科目	19 (86.4%)	1 (4.5%)	0 (0.0%)	0 (0.0%)	2 (9.1%)	2 (9.1%)					
全学平均	-- (66.8%)	-- (17.8%)	-- (7.1%)	-- (2.4%)	-- (4.2%)	-- (3.6%)					
低出席率	授業内容に不満	必修科目外	アルバイト	就職活動	クラブ・サークル	未記入					
この科目	2 (9.1%)	0 (0.0%)	1 (50.0%)	0 (0.0%)	0 (0.0%)	0 (0.0%)	0 (0.0%)	0 (0.0%)	0 (0.0%)	1 (50.0%)	
全学平均	-- (6.6%)	-- (21.4%)	-- (29.2%)	-- (14.5%)	-- (8.9%)	-- (4.6%)	-- (25.5%)				



質問項目		そう思う	ややそう思う	あまりそう思わない	そう思わない	わからない	合計	評価指数
1.この授業の目標設定と内容は適切であった	100-75%	17 (89.5%)	2 (10.5%)	0 (0.0%)	0 (0.0%)	0 (0.0%)	19 (79.2%)	1.4
	74-50%	0 (0.0%)	1 (100.0%)	0 (0.0%)	0 (0.0%)	0 (0.0%)	1 (4.2%)	0.5
	49-25%	0 (0.0%)	0 (0.0%)	0 (0.0%)	0 (0.0%)	0 (0.0%)	0 (0.0%)	0.0
	24%以下	0 (0.0%)	0 (0.0%)	0 (0.0%)	0 (0.0%)	0 (0.0%)	0 (0.0%)	0.0
	ほぼ全回欠席	0 (0.0%)	0 (0.0%)	0 (0.0%)	0 (0.0%)	2 (100.0%)	2 (8.3%)	0.0
	不明(未記入)	0 (0.0%)	0 (0.0%)	0 (0.0%)	0 (0.0%)	0 (0.0%)	0 (0.0%)	0.0
	合計	17 (70.8%)	3 (12.5%)	0 (0.0%)	0 (0.0%)	2 (8.3%)	22 (91.7%)	1.2
	全学平均	-- (49.0%)	-- (34.6%)	-- (7.6%)	-- (2.6%)	-- (6.3%)	-- (100.1%)	0.8
2.この授業の担当教員の説明はわかりやすかった	100-75%	17 (89.5%)	2 (10.5%)	0 (0.0%)	0 (0.0%)	0 (0.0%)	19 (79.2%)	1.4
	74-50%	0 (0.0%)	1 (100.0%)	0 (0.0%)	0 (0.0%)	0 (0.0%)	1 (4.2%)	0.5
	49-25%	0 (0.0%)	0 (0.0%)	0 (0.0%)	0 (0.0%)	0 (0.0%)	0 (0.0%)	0.0
	24%以下	0 (0.0%)	0 (0.0%)	0 (0.0%)	0 (0.0%)	0 (0.0%)	0 (0.0%)	0.0
	ほぼ全回欠席	0 (0.0%)	0 (0.0%)	0 (0.0%)	0 (0.0%)	2 (100.0%)	2 (8.3%)	0.0
	不明(未記入)	0 (0.0%)	0 (0.0%)	0 (0.0%)	0 (0.0%)	0 (0.0%)	0 (0.0%)	0.0
	合計	17 (70.8%)	3 (12.5%)	0 (0.0%)	0 (0.0%)	2 (8.3%)	22 (91.7%)	1.2
	全学平均	-- (46.1%)	-- (33.1%)	-- (10.5%)	-- (4.0%)	-- (6.3%)	-- (100.0%)	0.7
3.この授業は知的関心・教養を高めたり、専門的知識・技能を身につける上で役立つ	100-75%	17 (89.5%)	2 (10.5%)	0 (0.0%)	0 (0.0%)	0 (0.0%)	19 (79.2%)	1.4
	74-50%	0 (0.0%)	1 (100.0%)	0 (0.0%)	0 (0.0%)	0 (0.0%)	1 (4.2%)	0.5
	49-25%	0 (0.0%)	0 (0.0%)	0 (0.0%)	0 (0.0%)	0 (0.0%)	0 (0.0%)	0.0
	24%以下	0 (0.0%)	0 (0.0%)	0 (0.0%)	0 (0.0%)	0 (0.0%)	0 (0.0%)	0.0
	ほぼ全回欠席	0 (0.0%)	0 (0.0%)	0 (0.0%)	0 (0.0%)	2 (100.0%)	2 (8.3%)	0.0
	不明(未記入)	0 (0.0%)	0 (0.0%)	0 (0.0%)	0 (0.0%)	0 (0.0%)	0 (0.0%)	0.0
	合計	17 (70.8%)	3 (12.5%)	0 (0.0%)	0 (0.0%)	2 (8.3%)	22 (91.7%)	1.2
	全学平均	-- (47.3%)	-- (33.8%)	-- (9.2%)	-- (3.2%)	-- (6.4%)	-- (99.9%)	0.8
4.この授業内容の難易度・進度は自分にとって適切であった	100-75%	17 (89.5%)	2 (10.5%)	0 (0.0%)	0 (0.0%)	0 (0.0%)	19 (79.2%)	1.4
	74-50%	0 (0.0%)	1 (100.0%)	0 (0.0%)	0 (0.0%)	0 (0.0%)	1 (4.2%)	0.5
	49-25%	0 (0.0%)	0 (0.0%)	0 (0.0%)	0 (0.0%)	0 (0.0%)	0 (0.0%)	0.0
	24%以下	0 (0.0%)	0 (0.0%)	0 (0.0%)	0 (0.0%)	0 (0.0%)	0 (0.0%)	0.0
	ほぼ全回欠席	0 (0.0%)	0 (0.0%)	0 (0.0%)	0 (0.0%)	2 (100.0%)	2 (8.3%)	0.0
	不明(未記入)	0 (0.0%)	0 (0.0%)	0 (0.0%)	0 (0.0%)	0 (0.0%)	0 (0.0%)	0.0
	合計	17 (70.8%)	3 (12.5%)	0 (0.0%)	0 (0.0%)	2 (8.3%)	22 (91.7%)	1.2
	全学平均	-- (44.5%)	-- (34.7%)	-- (10.3%)	-- (3.8%)	-- (6.7%)	-- (100.0%)	0.7
5.この授業の担当教員は学生の質問や要望に応えた	100-75%	17 (89.5%)	2 (10.5%)	0 (0.0%)	0 (0.0%)	0 (0.0%)	19 (79.2%)	1.4
	74-50%	0 (0.0%)	1 (100.0%)	0 (0.0%)	0 (0.0%)	0 (0.0%)	1 (4.2%)	0.5
	49-25%	0 (0.0%)	0 (0.0%)	0 (0.0%)	0 (0.0%)	0 (0.0%)	0 (0.0%)	0.0
	24%以下	0 (0.0%)	0 (0.0%)	0 (0.0%)	0 (0.0%)	0 (0.0%)	0 (0.0%)	0.0
	ほぼ全回欠席	0 (0.0%)	0 (0.0%)	0 (0.0%)	0 (0.0%)	2 (100.0%)	2 (8.3%)	0.0
	不明(未記入)	0 (0.0%)	0 (0.0%)	0 (0.0%)	0 (0.0%)	0 (0.0%)	0 (0.0%)	0.0
	合計	17 (70.8%)	3 (12.5%)	0 (0.0%)	0 (0.0%)	2 (8.3%)	22 (91.7%)	1.2
	全学平均	-- (46.6%)	-- (33.3%)	-- (8.7%)	-- (3.2%)	-- (8.1%)	-- (99.9%)	0.8



授業の問題	テキストや教材が適切ではない	宿題・課題が適切ではない	板書が見えにくい	教員の話が聞き取りにくい	学生の私語が多い	未招示休講がある	教員の遅刻・早退が多い	その他
この科目	0 (0.0%)	0 (0.0%)	0 (0.0%)	0 (0.0%)	0 (0.0%)	0 (0.0%)	0 (0.0%)	0 (0.0%)
全学平均	-- (1.4%)	-- (0.9%)	-- (3.2%)	-- (3.3%)	-- (2.3%)	-- (0.2%)	-- (0.8%)	-- (0.9%)

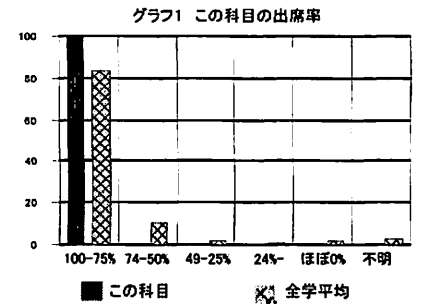
(備考)

〔注記〕

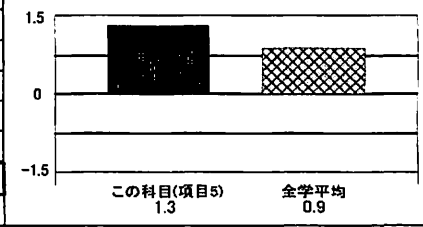
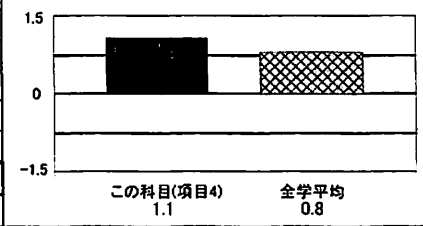
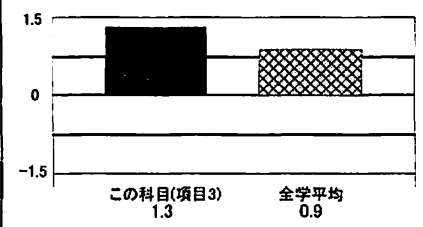
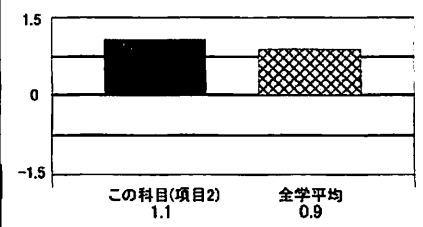
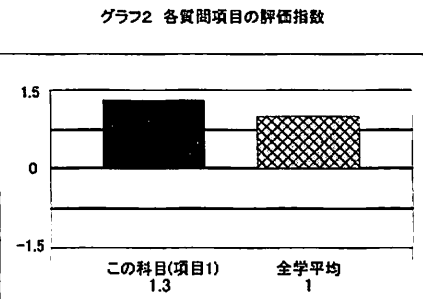
- 「全学平均」は、授業形態別(外国語・講義・演習・体育)の全学的な平均値で、比較のために参照値として示してある。
- 「低出席」は、「24%以下」および「ほぼ全回欠席」を指す。これは、回答者の評価がその授業に一定程度出席した上での判断かどうかを把握するための作業上の基準であり、履修に必要な最低限の出席頻度を意味するものではない。
- 「低出席理由」「授業の問題」は、複数回答可であるため、合計が回答数と一致しない場合がある。
- 「評価指数」は、「そう思う」1.5ポイント、「ややそう思う」0.5ポイント、「あまりそう思わない」-0.5ポイント、「そう思わない」-1.5ポイント、「わからない」0.0ポイントで合計し、質問項目ごとの回答数で除した値である。

『2015年度秋学期「学生による授業評価アンケート」集計結果報告』

担当者	田中 善英			科目名	フランス語Ⅱ(文法)						
時間割コード	15285	曜日・時間	火2	授業形態	外国語	登録数	24	回収数	5	回収率	20.8%
出席状況	100-75%	74-50%	49-25%	24%以下	ほぼ全回欠席	不明(未記入)					
この科目	5 (100.0%)	0 (0.0%)	0 (0.0%)	0 (0.0%)	0 (0.0%)	0 (0.0%)					
全学平均	-- (84.0%)	-- (10.3%)	-- (1.6%)	-- (0.9%)	-- (1.5%)	-- (2.7%)					
低出席率	授業内容に不満	必修科目外	アルバイト	就職活動	クラブ・サークル	未記入					
この科目	0 (0.0%)	0 (0.0%)	0 (0.0%)	0 (0.0%)	0 (0.0%)	0 (0.0%)					
全学平均	-- (2.4%)	-- (28.9%)	-- (11.4%)	-- (17.4%)	-- (2.2%)	-- (7.6%)	-- (34.6%)				



質問項目	そう思う	ややそう思う	あまりそう思わない	そう思わない	わからない	合計	評価指数	
1.この授業の目標設定と内容は適切であった	100-75%	4 (80.0%)	1 (20.0%)	0 (0.0%)	0 (0.0%)	5 (100.0%)	1.3	
	74-50%	0 (0.0%)	0 (0.0%)	0 (0.0%)	0 (0.0%)	0 (0.0%)	0.0	
	49-25%	0 (0.0%)	0 (0.0%)	0 (0.0%)	0 (0.0%)	0 (0.0%)	0.0	
	24%以下	0 (0.0%)	0 (0.0%)	0 (0.0%)	0 (0.0%)	0 (0.0%)	0.0	
	ほぼ全回欠席	0 (0.0%)	0 (0.0%)	0 (0.0%)	0 (0.0%)	0 (0.0%)	0.0	
	不明(未記入)	0 (0.0%)	0 (0.0%)	0 (0.0%)	0 (0.0%)	0 (0.0%)	0.0	
	合計	4 (80.0%)	1 (20.0%)	0 (0.0%)	0 (0.0%)	0 (0.0%)	5 (100.0%)	1.3
	全学平均	-- (58.3%)	-- (30.0%)	-- (6.4%)	-- (2.7%)	-- (2.6%)	-- (100.0%)	1.0
2.この授業の担当教員の説明はわかりやすかった	100-75%	4 (80.0%)	0 (0.0%)	1 (20.0%)	0 (0.0%)	5 (100.0%)	1.1	
	74-50%	0 (0.0%)	0 (0.0%)	0 (0.0%)	0 (0.0%)	0 (0.0%)	0.0	
	49-25%	0 (0.0%)	0 (0.0%)	0 (0.0%)	0 (0.0%)	0 (0.0%)	0.0	
	24%以下	0 (0.0%)	0 (0.0%)	0 (0.0%)	0 (0.0%)	0 (0.0%)	0.0	
	ほぼ全回欠席	0 (0.0%)	0 (0.0%)	0 (0.0%)	0 (0.0%)	0 (0.0%)	0.0	
	不明(未記入)	0 (0.0%)	0 (0.0%)	0 (0.0%)	0 (0.0%)	0 (0.0%)	0.0	
	合計	4 (80.0%)	0 (0.0%)	1 (20.0%)	0 (0.0%)	0 (0.0%)	5 (100.0%)	1.1
	全学平均	-- (56.4%)	-- (29.0%)	-- (8.2%)	-- (3.7%)	-- (2.7%)	-- (100.0%)	0.9
3.この授業は知的関心・教養を高めたり、専門的知識・技能を身につける上で役立った	100-75%	4 (80.0%)	1 (20.0%)	0 (0.0%)	0 (0.0%)	5 (100.0%)	1.3	
	74-50%	0 (0.0%)	0 (0.0%)	0 (0.0%)	0 (0.0%)	0 (0.0%)	0.0	
	49-25%	0 (0.0%)	0 (0.0%)	0 (0.0%)	0 (0.0%)	0 (0.0%)	0.0	
	24%以下	0 (0.0%)	0 (0.0%)	0 (0.0%)	0 (0.0%)	0 (0.0%)	0.0	
	ほぼ全回欠席	0 (0.0%)	0 (0.0%)	0 (0.0%)	0 (0.0%)	0 (0.0%)	0.0	
	不明(未記入)	0 (0.0%)	0 (0.0%)	0 (0.0%)	0 (0.0%)	0 (0.0%)	0.0	
	合計	4 (80.0%)	1 (20.0%)	0 (0.0%)	0 (0.0%)	0 (0.0%)	5 (100.0%)	1.3
	全学平均	-- (56.0%)	-- (30.2%)	-- (8.0%)	-- (3.2%)	-- (2.7%)	-- (100.1%)	0.9
4.この授業内容の難易度・進度は自分にとって適切であった	100-75%	4 (80.0%)	0 (0.0%)	1 (20.0%)	0 (0.0%)	5 (100.0%)	1.1	
	74-50%	0 (0.0%)	0 (0.0%)	0 (0.0%)	0 (0.0%)	0 (0.0%)	0.0	
	49-25%	0 (0.0%)	0 (0.0%)	0 (0.0%)	0 (0.0%)	0 (0.0%)	0.0	
	24%以下	0 (0.0%)	0 (0.0%)	0 (0.0%)	0 (0.0%)	0 (0.0%)	0.0	
	ほぼ全回欠席	0 (0.0%)	0 (0.0%)	0 (0.0%)	0 (0.0%)	0 (0.0%)	0.0	
	不明(未記入)	0 (0.0%)	0 (0.0%)	0 (0.0%)	0 (0.0%)	0 (0.0%)	0.0	
	合計	4 (80.0%)	0 (0.0%)	1 (20.0%)	0 (0.0%)	0 (0.0%)	5 (100.0%)	1.1
	全学平均	-- (52.8%)	-- (31.2%)	-- (9.3%)	-- (4.1%)	-- (2.7%)	-- (100.1%)	0.8
5.この授業の担当教員は学生の質問や要望に応えた	100-75%	4 (80.0%)	1 (20.0%)	0 (0.0%)	0 (0.0%)	5 (100.0%)	1.3	
	74-50%	0 (0.0%)	0 (0.0%)	0 (0.0%)	0 (0.0%)	0 (0.0%)	0.0	
	49-25%	0 (0.0%)	0 (0.0%)	0 (0.0%)	0 (0.0%)	0 (0.0%)	0.0	
	24%以下	0 (0.0%)	0 (0.0%)	0 (0.0%)	0 (0.0%)	0 (0.0%)	0.0	
	ほぼ全回欠席	0 (0.0%)	0 (0.0%)	0 (0.0%)	0 (0.0%)	0 (0.0%)	0.0	
	不明(未記入)	0 (0.0%)	0 (0.0%)	0 (0.0%)	0 (0.0%)	0 (0.0%)	0.0	
	合計	4 (80.0%)	1 (20.0%)	0 (0.0%)	0 (0.0%)	0 (0.0%)	5 (100.0%)	1.3
	全学平均	-- (57.7%)	-- (29.0%)	-- (6.6%)	-- (3.0%)	-- (3.7%)	-- (100.0%)	0.9



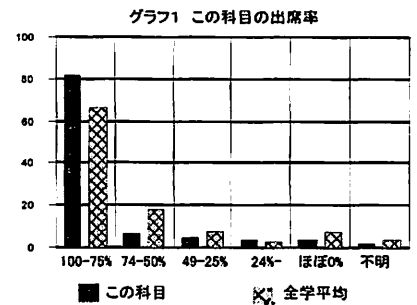
授業の問題	テキストや教材が適切ではない	宿題・課題が適切ではない	板書が見えにくい	教員の話が聞き取りにくい	学生の私語が多い	未掲示休講がある	教員の遅刻・早退が多い	その他
この科目	0 (0.0%)	0 (0.0%)	0 (0.0%)	0 (0.0%)	1 (20.0%)	0 (0.0%)	0 (0.0%)	0 (0.0%)
全学平均	-- (2.0%)	-- (1.6%)	-- (1.4%)	-- (2.9%)	-- (1.3%)	-- (0.2%)	-- (1.1%)	-- (1.0%)

(備考)

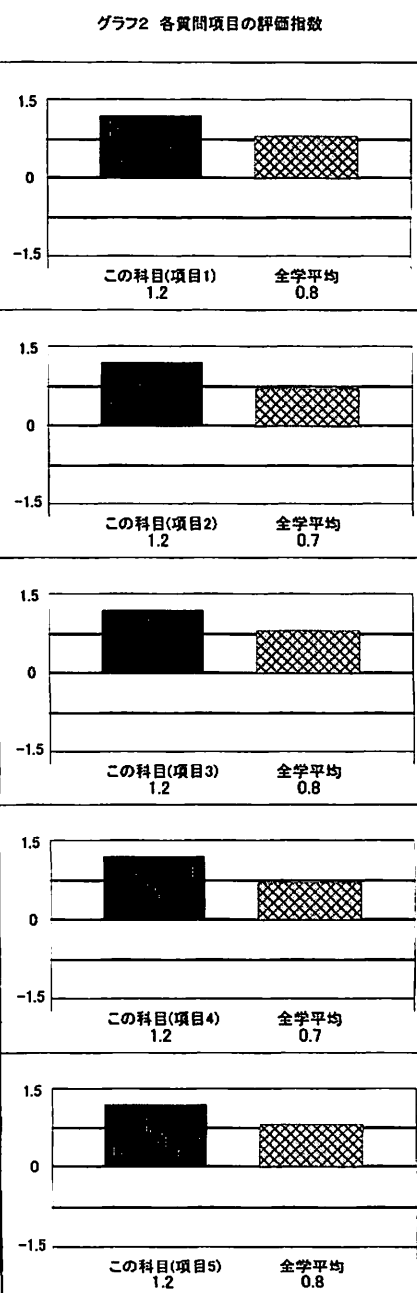
- 【注記】
- 「全学平均」は、授業形態別(外国語・講義・演習・体育)の全学的な平均値で、比較のために参照値として示してある。
 - 「低出席」とは、「24%以下」および「ほぼ全回欠席」を指す。これは、回答者の評価がその授業に一定程度出席した上での判断かどうかを把握するための作業上の基準であり、履修上必要な最低限の出席頻度を意味するものではない。
 - 「低出席理由」は「授業の問題」は、複数回答可であるため、合計が回答数と一致しない場合がある。
 - 「評価指数」は、「そう思う」1.5ポイント、「ややそう思う」0.5ポイント、「あまりそう思わない」-0.5ポイント、「そう思わない」-1.5ポイント、「わからない」0.0ポイントで合計し、質問項目ごとの回答数で除した値である。

『2015年度秋学期「学生による授業評価アンケート」集計結果報告』

担当者	田中 善英			科目名	フランス語学論Ⅱ						
時間割コード	19174	曜日・時限	水1	授業形態	講義	登録数	87	回収数	60	回収率	69.0%
出席状況	100-75%	74-50%	49-25%	24%以下	ほぼ全回欠席	不明(未記入)					
この科目	49 (81.7%)	4 (6.7%)	3 (5.0%)	2 (3.3%)	2 (3.3%)	1 (1.7%)					
全学平均	-- (66.8%)	-- (17.8%)	-- (7.1%)	-- (2.4%)	-- (4.2%)	-- (3.6%)					
低出席率	授業内容に不満	必修科目外	アルバイト	就職活動	クラブ・サークル	未記入					
この科目	4 (6.7%)	0 (0.0%)	1 (25.0%)	1 (25.0%)	0 (0.0%)	1 (25.0%)					
全学平均	-- (6.6%)	-- (21.4%)	-- (29.2%)	-- (14.5%)	-- (8.9%)	-- (4.6%)	-- (25.5%)				



質問項目	そう思う	ややそう思う	あまりそう思わない	そう思わない	わからない	合計	評価指数	
1.この授業の目標設定と内容は適切であった	100-75%	41 (83.7%)	8 (16.3%)	0 (0.0%)	0 (0.0%)	49 (80.3%)	1.3	
	74-50%	3 (75.0%)	1 (25.0%)	0 (0.0%)	0 (0.0%)	4 (6.6%)	1.3	
	49-25%	1 (33.3%)	2 (66.7%)	0 (0.0%)	0 (0.0%)	3 (4.9%)	0.8	
	24%以下	0 (0.0%)	0 (0.0%)	0 (0.0%)	0 (0.0%)	2 (100.0%)	0.0	
	ほぼ全回欠席	0 (0.0%)	0 (0.0%)	0 (0.0%)	0 (0.0%)	2 (100.0%)	0.0	
	不明(未記入)	0 (0.0%)	0 (0.0%)	0 (0.0%)	0 (0.0%)	0 (0.0%)	0.0	
	合計	45 (73.8%)	11 (18.0%)	0 (0.0%)	0 (0.0%)	4 (6.6%)	60 (98.4%)	1.2
	全学平均	-- (49.0%)	-- (34.6%)	-- (7.6%)	-- (2.6%)	-- (6.3%)	-- (100.1%)	0.8
2.この授業の担当教員の説明はわかりやすかった	100-75%	42 (85.7%)	6 (12.2%)	1 (2.0%)	0 (0.0%)	49 (80.3%)	1.3	
	74-50%	3 (75.0%)	1 (25.0%)	0 (0.0%)	0 (0.0%)	4 (6.6%)	1.3	
	49-25%	2 (66.7%)	1 (33.3%)	0 (0.0%)	0 (0.0%)	3 (4.9%)	1.2	
	24%以下	0 (0.0%)	0 (0.0%)	0 (0.0%)	0 (0.0%)	2 (100.0%)	0.0	
	ほぼ全回欠席	0 (0.0%)	0 (0.0%)	0 (0.0%)	0 (0.0%)	2 (100.0%)	0.0	
	不明(未記入)	0 (0.0%)	0 (0.0%)	0 (0.0%)	0 (0.0%)	0 (0.0%)	0.0	
	合計	47 (77.0%)	8 (13.1%)	1 (1.6%)	0 (0.0%)	4 (6.6%)	60 (98.4%)	1.2
	全学平均	-- (46.1%)	-- (33.1%)	-- (10.5%)	-- (4.0%)	-- (6.3%)	-- (100.0%)	0.7
3.この授業は知的関心・教養を高めたり、専門的知識・技能を身につける上で役立つ	100-75%	40 (81.6%)	8 (16.3%)	0 (0.0%)	1 (2.0%)	49 (80.3%)	1.3	
	74-50%	3 (75.0%)	1 (25.0%)	0 (0.0%)	0 (0.0%)	4 (6.6%)	1.3	
	49-25%	2 (66.7%)	1 (33.3%)	0 (0.0%)	0 (0.0%)	3 (4.9%)	1.2	
	24%以下	0 (0.0%)	0 (0.0%)	0 (0.0%)	0 (0.0%)	2 (100.0%)	0.0	
	ほぼ全回欠席	0 (0.0%)	0 (0.0%)	0 (0.0%)	0 (0.0%)	2 (100.0%)	0.0	
	不明(未記入)	0 (0.0%)	0 (0.0%)	0 (0.0%)	0 (0.0%)	0 (0.0%)	0.0	
	合計	45 (73.8%)	10 (16.4%)	0 (0.0%)	1 (1.6%)	4 (6.6%)	60 (98.4%)	1.2
	全学平均	-- (47.3%)	-- (33.8%)	-- (9.2%)	-- (3.2%)	-- (6.4%)	-- (99.9%)	0.8
4.この授業内容の難易度・進度は自分にとって適切であった	100-75%	39 (79.6%)	10 (20.4%)	0 (0.0%)	0 (0.0%)	49 (80.3%)	1.3	
	74-50%	3 (75.0%)	1 (25.0%)	0 (0.0%)	0 (0.0%)	4 (6.6%)	1.3	
	49-25%	2 (66.7%)	1 (33.3%)	0 (0.0%)	0 (0.0%)	3 (4.9%)	1.2	
	24%以下	0 (0.0%)	0 (0.0%)	0 (0.0%)	0 (0.0%)	2 (100.0%)	0.0	
	ほぼ全回欠席	0 (0.0%)	0 (0.0%)	0 (0.0%)	0 (0.0%)	2 (100.0%)	0.0	
	不明(未記入)	0 (0.0%)	0 (0.0%)	0 (0.0%)	0 (0.0%)	0 (0.0%)	0.0	
	合計	44 (72.1%)	12 (19.7%)	0 (0.0%)	0 (0.0%)	4 (6.6%)	60 (98.4%)	1.2
	全学平均	-- (44.5%)	-- (34.7%)	-- (10.3%)	-- (3.8%)	-- (6.7%)	-- (100.0%)	0.7
5.この授業の担当教員は学生の質問や要望に応えた	100-75%	40 (81.6%)	9 (18.4%)	0 (0.0%)	0 (0.0%)	49 (80.3%)	1.3	
	74-50%	3 (75.0%)	1 (25.0%)	0 (0.0%)	0 (0.0%)	4 (6.6%)	1.3	
	49-25%	2 (66.7%)	1 (33.3%)	0 (0.0%)	0 (0.0%)	3 (4.9%)	1.2	
	24%以下	0 (0.0%)	0 (0.0%)	0 (0.0%)	0 (0.0%)	2 (100.0%)	0.0	
	ほぼ全回欠席	0 (0.0%)	0 (0.0%)	0 (0.0%)	0 (0.0%)	2 (100.0%)	0.0	
	不明(未記入)	0 (0.0%)	0 (0.0%)	0 (0.0%)	0 (0.0%)	0 (0.0%)	0.0	
	合計	45 (73.8%)	11 (18.0%)	0 (0.0%)	0 (0.0%)	4 (6.6%)	60 (98.4%)	1.2
	全学平均	-- (46.6%)	-- (33.3%)	-- (8.7%)	-- (3.2%)	-- (8.1%)	-- (99.9%)	0.8



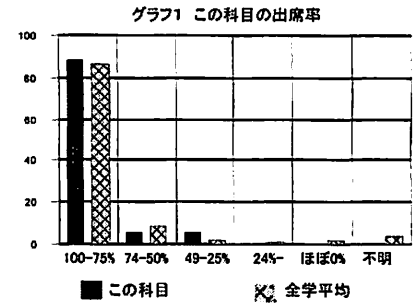
授業の問題	テキストや教材が適切でない	宿題・課題が適切でない	板書が見えにくい	教員の話が聞き取りにくい	学生の私語が多い	未提示体講がある	教員の遅刻・早退が多い	その他
この科目	0 (0.0%)	0 (0.0%)	0 (0.0%)	0 (0.0%)	0 (0.0%)	0 (0.0%)	0 (0.0%)	0 (0.0%)
全学平均	-- (1.4%)	-- (0.9%)	-- (3.2%)	-- (3.3%)	-- (2.3%)	-- (0.2%)	-- (0.8%)	-- (0.9%)

(備考)

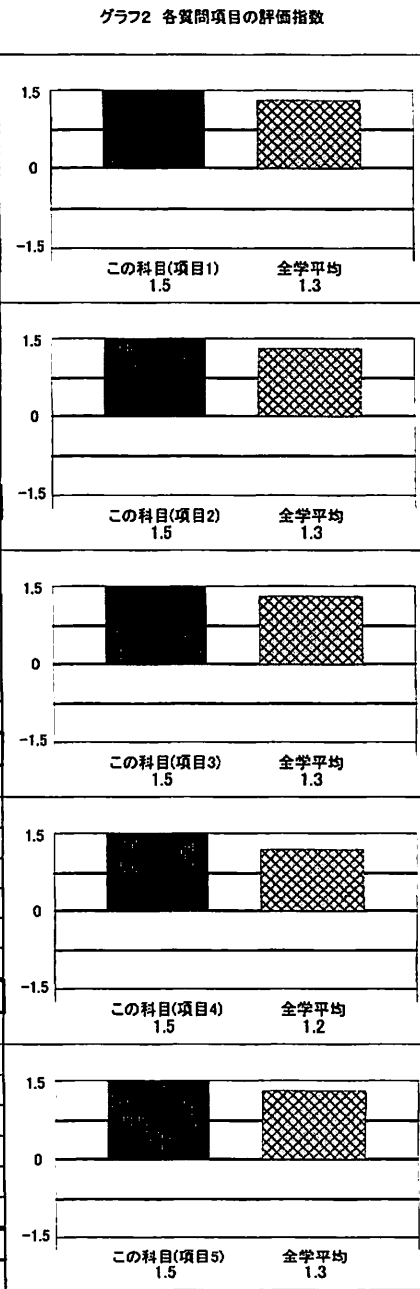
- 【注記】
- 「全学平均」は、授業形態別(外国語・講義・演習・体育)の全学的な平均値で、比較のために参照値として示してある。
 - 「低出席」とは、「24%以下」および「ほぼ全回欠席」を指す。これは、回答者の評価がその授業に一定程度出席した上での判断かどうかを把握するための作業上の基準であり、履修上必要な最低限の出席頻度を意味するものではない。
 - 「低出席理由」(授業の問題)は、複数回答可能であるため、合計が回答数と一致しない場合がある。
 - 「評価指数」は、「そう思う」1.5ポイント、「ややそう思う」0.5ポイント、「あまりそう思わない」-0.5ポイント、「そう思わない」-1.5ポイント、「わからない」0.0ポイントで合計し、質問項目ごとの回答数で除した値である。

『2015年度秋学期「学生による授業評価アンケート」集計結果報告』

担当者	田中 善英				科目名	演習					
時間割コード	20428	曜日・時間	水2	授業形態	演習	登録数	22	回収数	18	回収率	81.8%
出席状況	100-75%	74-50%	49-25%	24%以下	ほぼ全回欠席	不明(未記入)					
この科目	16 (88.9%)	1 (5.6%)	1 (5.6%)	0 (0.0%)	0 (0.0%)	0 (0.0%)					
全学平均	-- (86.4%)	-- (8.4%)	-- (1.6%)	-- (0.7%)	-- (1.1%)	-- (3.8%)					
低出席率	授業内容に不満	必修科目外	アルバイト	就職活動	クラブ・サークル	未記入					
この科目	0 (0.0%)	0 (0.0%)	0 (0.0%)	0 (0.0%)	0 (0.0%)	0 (0.0%)					
全学平均	-- (1.8%)	-- (0.0%)	-- (11.6%)	-- (18.6%)	-- (34.9%)	-- (2.3%)	-- (39.5%)				



質問項目		そう思う	ややそう思う	あまりそう思わない	そう思わない	わからない	合計	評価指数
1.この授業の目標設定と内容は適切であった	100-75%	16 (100.0%)	0 (0.0%)	0 (0.0%)	0 (0.0%)	0 (0.0%)	16 (88.9%)	1.5
	74-50%	1 (100.0%)	0 (0.0%)	0 (0.0%)	0 (0.0%)	0 (0.0%)	1 (5.6%)	1.5
	49-25%	1 (100.0%)	0 (0.0%)	0 (0.0%)	0 (0.0%)	0 (0.0%)	1 (5.6%)	1.5
	24%以下	0 (0.0%)	0 (0.0%)	0 (0.0%)	0 (0.0%)	0 (0.0%)	0 (0.0%)	0.0
	ほぼ全回欠席	0 (0.0%)	0 (0.0%)	0 (0.0%)	0 (0.0%)	0 (0.0%)	0 (0.0%)	0.0
	不明(未記入)	0 (0.0%)	0 (0.0%)	0 (0.0%)	0 (0.0%)	0 (0.0%)	0 (0.0%)	0.0
	合計	18 (100.0%)	0 (0.0%)	0 (0.0%)	0 (0.0%)	0 (0.0%)	18 (100.0%)	1.5
	全学平均	-- (79.0%)	-- (16.9%)	-- (1.6%)	-- (0.3%)	-- (2.2%)	-- (100.0%)	1.3
2.この授業の担当教員の説明はわかりやすかった	100-75%	16 (100.0%)	0 (0.0%)	0 (0.0%)	0 (0.0%)	0 (0.0%)	16 (88.9%)	1.5
	74-50%	1 (100.0%)	0 (0.0%)	0 (0.0%)	0 (0.0%)	0 (0.0%)	1 (5.6%)	1.5
	49-25%	1 (100.0%)	0 (0.0%)	0 (0.0%)	0 (0.0%)	0 (0.0%)	1 (5.6%)	1.5
	24%以下	0 (0.0%)	0 (0.0%)	0 (0.0%)	0 (0.0%)	0 (0.0%)	0 (0.0%)	0.0
	ほぼ全回欠席	0 (0.0%)	0 (0.0%)	0 (0.0%)	0 (0.0%)	0 (0.0%)	0 (0.0%)	0.0
	不明(未記入)	0 (0.0%)	0 (0.0%)	0 (0.0%)	0 (0.0%)	0 (0.0%)	0 (0.0%)	0.0
	合計	18 (100.0%)	0 (0.0%)	0 (0.0%)	0 (0.0%)	0 (0.0%)	18 (100.0%)	1.5
	全学平均	-- (78.4%)	-- (17.5%)	-- (1.6%)	-- (0.2%)	-- (2.3%)	-- (100.0%)	1.3
3.この授業は知的関心・教養を高めたり、専門的知識・技能を身につける上で役立った	100-75%	16 (100.0%)	0 (0.0%)	0 (0.0%)	0 (0.0%)	0 (0.0%)	16 (88.9%)	1.5
	74-50%	1 (100.0%)	0 (0.0%)	0 (0.0%)	0 (0.0%)	0 (0.0%)	1 (5.6%)	1.5
	49-25%	1 (100.0%)	0 (0.0%)	0 (0.0%)	0 (0.0%)	0 (0.0%)	1 (5.6%)	1.5
	24%以下	0 (0.0%)	0 (0.0%)	0 (0.0%)	0 (0.0%)	0 (0.0%)	0 (0.0%)	0.0
	ほぼ全回欠席	0 (0.0%)	0 (0.0%)	0 (0.0%)	0 (0.0%)	0 (0.0%)	0 (0.0%)	0.0
	不明(未記入)	0 (0.0%)	0 (0.0%)	0 (0.0%)	0 (0.0%)	0 (0.0%)	0 (0.0%)	0.0
	合計	18 (100.0%)	0 (0.0%)	0 (0.0%)	0 (0.0%)	0 (0.0%)	18 (100.0%)	1.5
	全学平均	-- (79.0%)	-- (16.7%)	-- (1.7%)	-- (0.2%)	-- (2.3%)	-- (99.9%)	1.3
4.この授業内容の難易度・進度は自分にとって適切であった	100-75%	16 (100.0%)	0 (0.0%)	0 (0.0%)	0 (0.0%)	0 (0.0%)	16 (88.9%)	1.5
	74-50%	1 (100.0%)	0 (0.0%)	0 (0.0%)	0 (0.0%)	0 (0.0%)	1 (5.6%)	1.5
	49-25%	1 (100.0%)	0 (0.0%)	0 (0.0%)	0 (0.0%)	0 (0.0%)	1 (5.6%)	1.5
	24%以下	0 (0.0%)	0 (0.0%)	0 (0.0%)	0 (0.0%)	0 (0.0%)	0 (0.0%)	0.0
	ほぼ全回欠席	0 (0.0%)	0 (0.0%)	0 (0.0%)	0 (0.0%)	0 (0.0%)	0 (0.0%)	0.0
	不明(未記入)	0 (0.0%)	0 (0.0%)	0 (0.0%)	0 (0.0%)	0 (0.0%)	0 (0.0%)	0.0
	合計	18 (100.0%)	0 (0.0%)	0 (0.0%)	0 (0.0%)	0 (0.0%)	18 (100.0%)	1.5
	全学平均	-- (74.7%)	-- (19.6%)	-- (3.0%)	-- (0.5%)	-- (2.3%)	-- (100.1%)	1.2
5.この授業の担当教員は学生の質問や要望に応えた	100-75%	16 (100.0%)	0 (0.0%)	0 (0.0%)	0 (0.0%)	0 (0.0%)	16 (88.9%)	1.5
	74-50%	1 (100.0%)	0 (0.0%)	0 (0.0%)	0 (0.0%)	0 (0.0%)	1 (5.6%)	1.5
	49-25%	1 (100.0%)	0 (0.0%)	0 (0.0%)	0 (0.0%)	0 (0.0%)	1 (5.6%)	1.5
	24%以下	0 (0.0%)	0 (0.0%)	0 (0.0%)	0 (0.0%)	0 (0.0%)	0 (0.0%)	0.0
	ほぼ全回欠席	0 (0.0%)	0 (0.0%)	0 (0.0%)	0 (0.0%)	0 (0.0%)	0 (0.0%)	0.0
	不明(未記入)	0 (0.0%)	0 (0.0%)	0 (0.0%)	0 (0.0%)	0 (0.0%)	0 (0.0%)	0.0
	合計	18 (100.0%)	0 (0.0%)	0 (0.0%)	0 (0.0%)	0 (0.0%)	18 (100.0%)	1.5
	全学平均	-- (78.8%)	-- (16.6%)	-- (1.7%)	-- (0.3%)	-- (2.6%)	-- (100.0%)	1.3



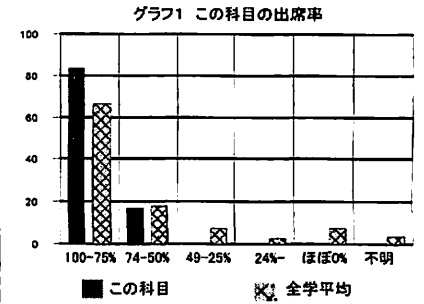
授業の問題	テキストや教材が適切ではない	宿題・課題が適切ではない	板書が見えにくい	教員の話が聞き取りにくい	学生の私語が多い	未指示休講がある	教員の遅刻・早退が多い	その他
この科目	0 (0.0%)	0 (0.0%)	0 (0.0%)	0 (0.0%)	0 (0.0%)	0 (0.0%)	0 (0.0%)	0 (0.0%)
全学平均	-- (0.3%)	-- (0.5%)	-- (0.2%)	-- (0.3%)	-- (0.4%)	-- (0.1%)	-- (0.6%)	-- (0.4%)

(備考)

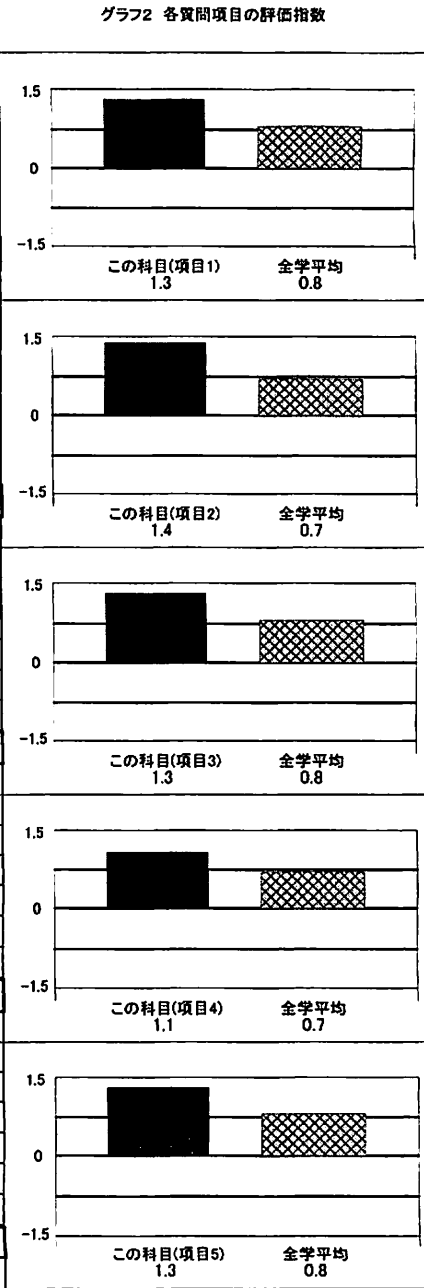
- 【注記】
- 「全学平均」は、授業形態(外国語・講義・演習・体育)の全学的な平均値で、比較のために参照値として示してある。
 - 「低出席」とは、「24%以下」および「ほぼ全回欠席」を指す。これは、回答者の評価がその授業に一定程度出席した上での判断かどうかを把握するための作業上の基準であり、履修上必要な最低限の出席頻度を意味するものではない。
 - 「低出席理由」授業の問題は、複数回答可であるため、合計が回答数と一致しない場合がある。
 - 「評価指数」は、「そう思う」1.5ポイント、「ややそう思う」0.5ポイント、「あまりそう思わない」-0.5ポイント、「そう思わない」-1.5ポイント、「わからない」0.0ポイントで合計し、質問項目ごとの回答数で除した値である。

『2015年度秋学期「学生による授業評価アンケート」集計結果報告』

担当者	田中 善英				科目名	情報科学各論(情報処理演習)					
時間割コード	14282	曜日・時限	金2	授業形態	講義	登録数	19	回収数	12	回収率	63.2%
出席状況	100-75%	74-50%	49-25%	24%以下	ほぼ全回欠席	不明(未記入)					
この科目	10 (83.3%)	2 (16.7%)	0 (0.0%)	0 (0.0%)	0 (0.0%)	0 (0.0%)					
全学平均	-- (66.8%)	-- (17.8%)	-- (7.1%)	-- (2.4%)	-- (4.2%)	-- (3.6%)					
低出席率	授業内容に不満	必修科目外	アルバイト	就職活動	クラブ・サークル	未記入					
この科目	0 (0.0%)	0 (0.0%)	0 (0.0%)	0 (0.0%)	0 (0.0%)	0 (0.0%)					
全学平均	-- (6.6%)	-- (21.4%)	-- (29.2%)	-- (14.5%)	-- (8.9%)	-- (4.6%)	-- (25.5%)				



質問項目	そう思う	ややそう思う	あまりそう思わない	そう思わない	わからない	合計	評価指数
1.この授業の目標設定と内容は適切であった	100-75%	8 (80.0%)	2 (20.0%)	0 (0.0%)	0 (0.0%)	10 (83.3%)	1.3
	74-50%	1 (50.0%)	1 (50.0%)	0 (0.0%)	0 (0.0%)	2 (16.7%)	1.0
	49-25%	0 (0.0%)	0 (0.0%)	0 (0.0%)	0 (0.0%)	0 (0.0%)	0.0
	24%以下	0 (0.0%)	0 (0.0%)	0 (0.0%)	0 (0.0%)	0 (0.0%)	0.0
	ほぼ全回欠席	0 (0.0%)	0 (0.0%)	0 (0.0%)	0 (0.0%)	0 (0.0%)	0.0
	不明(未記入)	0 (0.0%)	0 (0.0%)	0 (0.0%)	0 (0.0%)	0 (0.0%)	0.0
	合計	9 (75.0%)	3 (25.0%)	0 (0.0%)	0 (0.0%)	0 (0.0%)	12 (100.0%)
全学平均	-- (49.0%)	-- (34.6%)	-- (7.6%)	-- (2.6%)	-- (8.3%)	-- (100.1%)	0.8
2.この授業の担当教員の説明はわかりやすかった	100-75%	9 (90.0%)	1 (10.0%)	0 (0.0%)	0 (0.0%)	10 (83.3%)	1.4
	74-50%	2 (100.0%)	0 (0.0%)	0 (0.0%)	0 (0.0%)	2 (16.7%)	1.5
	49-25%	0 (0.0%)	0 (0.0%)	0 (0.0%)	0 (0.0%)	0 (0.0%)	0.0
	24%以下	0 (0.0%)	0 (0.0%)	0 (0.0%)	0 (0.0%)	0 (0.0%)	0.0
	ほぼ全回欠席	0 (0.0%)	0 (0.0%)	0 (0.0%)	0 (0.0%)	0 (0.0%)	0.0
	不明(未記入)	0 (0.0%)	0 (0.0%)	0 (0.0%)	0 (0.0%)	0 (0.0%)	0.0
	合計	11 (91.7%)	1 (8.3%)	0 (0.0%)	0 (0.0%)	0 (0.0%)	12 (100.0%)
全学平均	-- (46.1%)	-- (33.1%)	-- (10.5%)	-- (4.0%)	-- (6.3%)	-- (100.0%)	0.7
3.この授業は知的関心・教養を高めたり、専門的知識・技能を身につける上で役立った	100-75%	8 (80.0%)	2 (20.0%)	0 (0.0%)	0 (0.0%)	10 (83.3%)	1.3
	74-50%	2 (100.0%)	0 (0.0%)	0 (0.0%)	0 (0.0%)	2 (16.7%)	1.5
	49-25%	0 (0.0%)	0 (0.0%)	0 (0.0%)	0 (0.0%)	0 (0.0%)	0.0
	24%以下	0 (0.0%)	0 (0.0%)	0 (0.0%)	0 (0.0%)	0 (0.0%)	0.0
	ほぼ全回欠席	0 (0.0%)	0 (0.0%)	0 (0.0%)	0 (0.0%)	0 (0.0%)	0.0
	不明(未記入)	0 (0.0%)	0 (0.0%)	0 (0.0%)	0 (0.0%)	0 (0.0%)	0.0
	合計	10 (83.3%)	2 (16.7%)	0 (0.0%)	0 (0.0%)	0 (0.0%)	12 (100.0%)
全学平均	-- (47.3%)	-- (33.8%)	-- (9.2%)	-- (3.2%)	-- (6.4%)	-- (99.9%)	0.8
4.この授業内容の難易度・進度は自分にとって適切であった	100-75%	7 (70.0%)	2 (20.0%)	1 (10.0%)	0 (0.0%)	10 (83.3%)	1.1
	74-50%	1 (50.0%)	1 (50.0%)	0 (0.0%)	0 (0.0%)	2 (16.7%)	1.0
	49-25%	0 (0.0%)	0 (0.0%)	0 (0.0%)	0 (0.0%)	0 (0.0%)	0.0
	24%以下	0 (0.0%)	0 (0.0%)	0 (0.0%)	0 (0.0%)	0 (0.0%)	0.0
	ほぼ全回欠席	0 (0.0%)	0 (0.0%)	0 (0.0%)	0 (0.0%)	0 (0.0%)	0.0
	不明(未記入)	0 (0.0%)	0 (0.0%)	0 (0.0%)	0 (0.0%)	0 (0.0%)	0.0
	合計	8 (66.7%)	3 (25.0%)	1 (8.3%)	0 (0.0%)	0 (0.0%)	12 (100.0%)
全学平均	-- (44.5%)	-- (34.7%)	-- (10.3%)	-- (3.8%)	-- (6.7%)	-- (100.0%)	0.7
5.この授業の担当教員は学生の質問や要望に応じた	100-75%	8 (80.0%)	1 (10.0%)	1 (10.0%)	0 (0.0%)	10 (83.3%)	1.2
	74-50%	2 (100.0%)	0 (0.0%)	0 (0.0%)	0 (0.0%)	2 (16.7%)	1.5
	49-25%	0 (0.0%)	0 (0.0%)	0 (0.0%)	0 (0.0%)	0 (0.0%)	0.0
	24%以下	0 (0.0%)	0 (0.0%)	0 (0.0%)	0 (0.0%)	0 (0.0%)	0.0
	ほぼ全回欠席	0 (0.0%)	0 (0.0%)	0 (0.0%)	0 (0.0%)	0 (0.0%)	0.0
	不明(未記入)	0 (0.0%)	0 (0.0%)	0 (0.0%)	0 (0.0%)	0 (0.0%)	0.0
	合計	10 (83.3%)	1 (8.3%)	1 (8.3%)	0 (0.0%)	0 (0.0%)	12 (100.0%)
全学平均	-- (46.6%)	-- (33.3%)	-- (8.7%)	-- (3.2%)	-- (8.1%)	-- (99.9%)	0.8



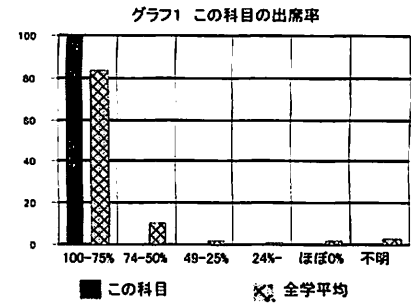
授業の問題	テキストや教材が適切でない	宿題・課題が適切でない	板書が見えにくい	教員の話が聞き取りにくい	学生の私語が多い	未提示休講がある	教員の遅刻・早退が多い	その他
この科目	0 (0.0%)	0 (0.0%)	0 (0.0%)	0 (0.0%)	0 (0.0%)	0 (0.0%)	0 (0.0%)	0 (0.0%)
全学平均	-- (1.4%)	-- (0.9%)	-- (3.2%)	-- (3.3%)	-- (2.3%)	-- (0.2%)	-- (0.8%)	-- (0.9%)

(備考)

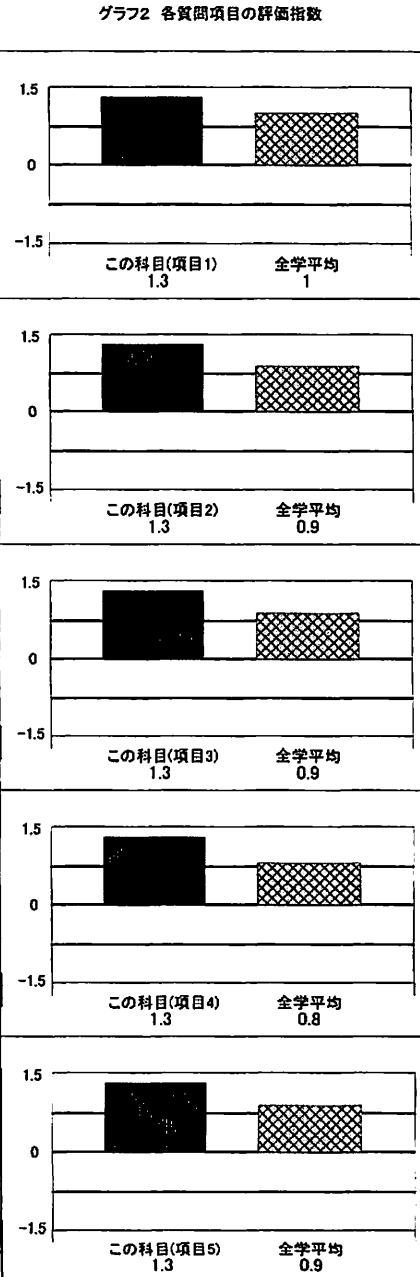
- 【注記】
- 「全学平均」は、授業形態別(外国語・演習・体育)の全学的な平均値で、比較のために参照値として示してある。
 - 「低出席」とは、「24%以下」および「ほぼ全回欠席」を指す。これは、回答者の評価がその授業に一定程度出席した上での判断かどうかを把握するための作業上の基準であり、履修上必要な最低限の出席頻度を意味するものではない。
 - 「低出席理由」授業の問題は、複数回答可であるため、合計が回答数と一致しない場合がある。
 - 「評価指数」は、「そう思う」1.5ポイント、「ややそう思う」0.5ポイント、「あまりそう思わない」-0.5ポイント、「そう思わない」-1.5ポイント、「わからない」0.0ポイントで合計し、質問項目ごとの回答数で除した値である。

『2015年度秋学期「学生による授業評価アンケート」集計結果報告』

担当者	田中 善英				科目名	フランス語Ⅱ(文法)					
時間割コード	15286	曜日・時間	金3	授業形態	外国語	登録数	24	回収数	5	回収率	20.8%
出席状況	100-75%	74-50%	49-25%	24%以下	ほぼ全回欠席	不明(未記入)					
この科目	5 (100.0%)	0 (0.0%)	0 (0.0%)	0 (0.0%)	0 (0.0%)	0 (0.0%)					
全学平均	-- (84.0%)	-- (10.3%)	-- (1.6%)	-- (0.9%)	-- (1.5%)	-- (2.7%)					
低出席率	授業内容に不満	必修科目外	アルバイト	就職活動	クラブ・サークル	未記入					
この科目	0 (0.0%)	0 (0.0%)	0 (0.0%)	0 (0.0%)	0 (0.0%)	0 (0.0%)					
全学平均	-- (2.4%)	-- (28.9%)	-- (11.4%)	-- (17.4%)	-- (2.2%)	-- (7.6%)	-- (34.6%)				



質問項目	そう思う	ややそう思う	あまりそう思わない	そう思わない	わからない	合計	評価指数	
1.この授業の目標設定と内容は適切であった	100-75%	4 (80.0%)	1 (20.0%)	0 (0.0%)	0 (0.0%)	5 (100.0%)	1.3	
	74-50%	0 (0.0%)	0 (0.0%)	0 (0.0%)	0 (0.0%)	0 (0.0%)	0.0	
	49-25%	0 (0.0%)	0 (0.0%)	0 (0.0%)	0 (0.0%)	0 (0.0%)	0.0	
	24%以下	0 (0.0%)	0 (0.0%)	0 (0.0%)	0 (0.0%)	0 (0.0%)	0.0	
	ほぼ全回欠席	0 (0.0%)	0 (0.0%)	0 (0.0%)	0 (0.0%)	0 (0.0%)	0.0	
	不明(未記入)	0 (0.0%)	0 (0.0%)	0 (0.0%)	0 (0.0%)	0 (0.0%)	0.0	
	合計	4 (80.0%)	1 (20.0%)	0 (0.0%)	0 (0.0%)	0 (0.0%)	5 (100.0%)	1.3
	全学平均	-- (58.3%)	-- (30.0%)	-- (6.4%)	-- (2.7%)	-- (2.6%)	-- (100.0%)	1.0
2.この授業の担当教員の説明はわかりやすかった	100-75%	4 (80.0%)	1 (20.0%)	0 (0.0%)	0 (0.0%)	5 (100.0%)	1.3	
	74-50%	0 (0.0%)	0 (0.0%)	0 (0.0%)	0 (0.0%)	0 (0.0%)	0.0	
	49-25%	0 (0.0%)	0 (0.0%)	0 (0.0%)	0 (0.0%)	0 (0.0%)	0.0	
	24%以下	0 (0.0%)	0 (0.0%)	0 (0.0%)	0 (0.0%)	0 (0.0%)	0.0	
	ほぼ全回欠席	0 (0.0%)	0 (0.0%)	0 (0.0%)	0 (0.0%)	0 (0.0%)	0.0	
	不明(未記入)	0 (0.0%)	0 (0.0%)	0 (0.0%)	0 (0.0%)	0 (0.0%)	0.0	
	合計	4 (80.0%)	1 (20.0%)	0 (0.0%)	0 (0.0%)	0 (0.0%)	5 (100.0%)	1.3
	全学平均	-- (56.4%)	-- (29.0%)	-- (8.2%)	-- (3.7%)	-- (2.7%)	-- (100.0%)	0.9
3.この授業は知的関心・教養を高めたり、専門的知識・技能を身につける上で役立つ	100-75%	4 (80.0%)	1 (20.0%)	0 (0.0%)	0 (0.0%)	5 (100.0%)	1.3	
	74-50%	0 (0.0%)	0 (0.0%)	0 (0.0%)	0 (0.0%)	0 (0.0%)	0.0	
	49-25%	0 (0.0%)	0 (0.0%)	0 (0.0%)	0 (0.0%)	0 (0.0%)	0.0	
	24%以下	0 (0.0%)	0 (0.0%)	0 (0.0%)	0 (0.0%)	0 (0.0%)	0.0	
	ほぼ全回欠席	0 (0.0%)	0 (0.0%)	0 (0.0%)	0 (0.0%)	0 (0.0%)	0.0	
	不明(未記入)	0 (0.0%)	0 (0.0%)	0 (0.0%)	0 (0.0%)	0 (0.0%)	0.0	
	合計	4 (80.0%)	1 (20.0%)	0 (0.0%)	0 (0.0%)	0 (0.0%)	5 (100.0%)	1.3
	全学平均	-- (56.0%)	-- (30.2%)	-- (8.0%)	-- (3.2%)	-- (2.7%)	-- (100.1%)	0.9
4.この授業内容の難易度・進度は自分にとって適切であった	100-75%	4 (80.0%)	1 (20.0%)	0 (0.0%)	0 (0.0%)	5 (100.0%)	1.3	
	74-50%	0 (0.0%)	0 (0.0%)	0 (0.0%)	0 (0.0%)	0 (0.0%)	0.0	
	49-25%	0 (0.0%)	0 (0.0%)	0 (0.0%)	0 (0.0%)	0 (0.0%)	0.0	
	24%以下	0 (0.0%)	0 (0.0%)	0 (0.0%)	0 (0.0%)	0 (0.0%)	0.0	
	ほぼ全回欠席	0 (0.0%)	0 (0.0%)	0 (0.0%)	0 (0.0%)	0 (0.0%)	0.0	
	不明(未記入)	0 (0.0%)	0 (0.0%)	0 (0.0%)	0 (0.0%)	0 (0.0%)	0.0	
	合計	4 (80.0%)	1 (20.0%)	0 (0.0%)	0 (0.0%)	0 (0.0%)	5 (100.0%)	1.3
	全学平均	-- (52.8%)	-- (31.2%)	-- (9.3%)	-- (4.1%)	-- (2.7%)	-- (100.1%)	0.8
5.この授業の担当教員は学生の質問や要望に応えた	100-75%	4 (80.0%)	1 (20.0%)	0 (0.0%)	0 (0.0%)	5 (100.0%)	1.3	
	74-50%	0 (0.0%)	0 (0.0%)	0 (0.0%)	0 (0.0%)	0 (0.0%)	0.0	
	49-25%	0 (0.0%)	0 (0.0%)	0 (0.0%)	0 (0.0%)	0 (0.0%)	0.0	
	24%以下	0 (0.0%)	0 (0.0%)	0 (0.0%)	0 (0.0%)	0 (0.0%)	0.0	
	ほぼ全回欠席	0 (0.0%)	0 (0.0%)	0 (0.0%)	0 (0.0%)	0 (0.0%)	0.0	
	不明(未記入)	0 (0.0%)	0 (0.0%)	0 (0.0%)	0 (0.0%)	0 (0.0%)	0.0	
	合計	4 (80.0%)	1 (20.0%)	0 (0.0%)	0 (0.0%)	0 (0.0%)	5 (100.0%)	1.3
	全学平均	-- (57.7%)	-- (29.0%)	-- (6.6%)	-- (3.0%)	-- (3.7%)	-- (100.0%)	0.9



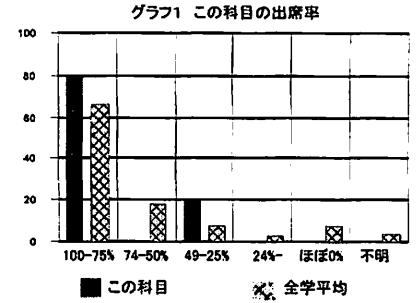
授業の問題	テキストや教材が適切ではない	宿題・課題が適切ではない	板書が見えにくい	教員の話が聞き取りにくい	学生の私語が多い	未揭示休講がある	教員の遅刻・早退が多い	その他
この科目	0 (0.0%)	0 (0.0%)	0 (0.0%)	0 (0.0%)	0 (0.0%)	0 (0.0%)	0 (0.0%)	0 (0.0%)
全学平均	-- (2.0%)	-- (1.6%)	-- (1.4%)	-- (2.9%)	-- (1.3%)	-- (0.2%)	-- (1.1%)	-- (1.0%)

(備考)

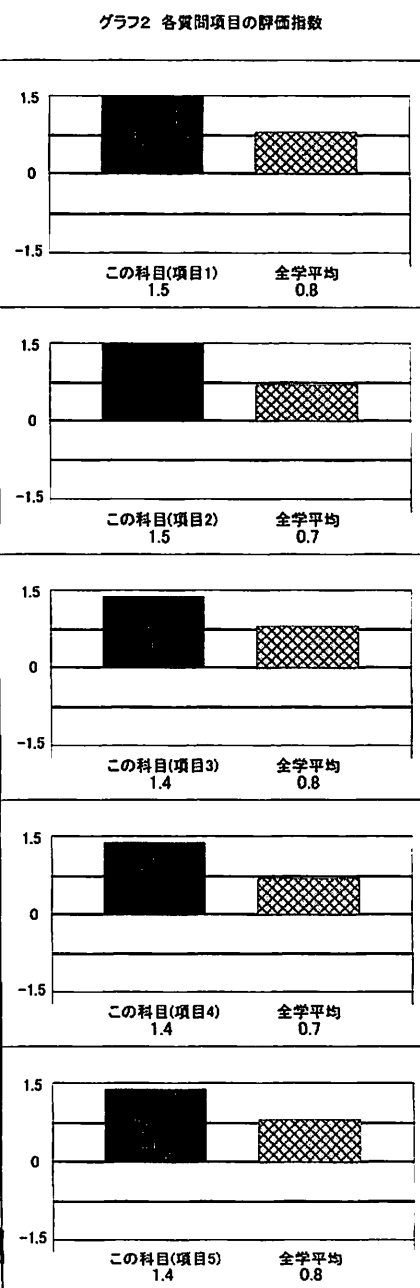
- 【注記】
- 「全学平均」は、授業形態別(外国語・講義・演習・体育)の全学的な平均値で、比較のために参照値として示してある。
 - 「低出席」とは、「24%以下」および「ほぼ全回欠席」を指す。これは、回答者の評価がその授業に一定程度出席した上での判断かどうかを把握するための作業上の基準であり、履修上必要な最低限の出席頻度を意味するものではない。
 - 「低出席理由」(授業の問題)は、複数回答可であるため、合計が回答数と一致しない場合がある。
 - 「評価指数」は、「そう思う」1.5ポイント、「ややそう思う」0.5ポイント、「あまりそう思わない」-0.5ポイント、「そう思わない」-1.5ポイント、「わからない」0.0ポイントで合計し、質問項目ごとの回答数で除した値である。

『2015年度秋学期「学生による授業評価アンケート」集計結果報告』

担当者	田中 善英				科目名	情報科学各論(情報処理演習)					
時間割コード	21662	曜日・時限	金4	授業形態	講義	登録数	18	回収数	10	回収率	55.6%
出席状況	100-75%	74-50%	49-25%	24%以下	ほぼ全回欠席	不明(未記入)					
この科目	8 (80.0%)	0 (0.0%)	2 (20.0%)	0 (0.0%)	0 (0.0%)	0 (0.0%)					
全学平均	-- (66.8%)	-- (17.8%)	-- (7.1%)	-- (2.4%)	-- (4.2%)	-- (3.6%)					
低出席率	授業内容に不満	必修科目外	アルバイト	就職活動	クラブ・サークル	未記入					
この科目	0 (0.0%)	0 (0.0%)	0 (0.0%)	0 (0.0%)	0 (0.0%)	0 (0.0%)					
全学平均	-- (6.6%)	-- (21.4%)	-- (29.2%)	-- (14.5%)	-- (8.9%)	-- (4.6%)	-- (25.5%)				



質問項目	そう思う	ややそう思う	あまりそう思わない	そう思わない	わからない	合計	評価指数
1.この授業の目標設定と内容は適切であった	100-75%	8 (100.0%)	0 (0.0%)	0 (0.0%)	0 (0.0%)	8 (80.0%)	1.5
	74-50%	0 (0.0%)	0 (0.0%)	0 (0.0%)	0 (0.0%)	0 (0.0%)	0.0
	49-25%	2 (100.0%)	0 (0.0%)	0 (0.0%)	0 (0.0%)	2 (20.0%)	1.5
	24%以下	0 (0.0%)	0 (0.0%)	0 (0.0%)	0 (0.0%)	0 (0.0%)	0.0
	ほぼ全回欠席	0 (0.0%)	0 (0.0%)	0 (0.0%)	0 (0.0%)	0 (0.0%)	0.0
	不明(未記入)	0 (0.0%)	0 (0.0%)	0 (0.0%)	0 (0.0%)	0 (0.0%)	0.0
	合計	10 (100.0%)	0 (0.0%)	0 (0.0%)	0 (0.0%)	0 (0.0%)	10 (100.0%)
全学平均	-- (49.0%)	-- (34.6%)	-- (7.6%)	-- (2.6%)	-- (6.3%)	-- (100.1%)	0.8
2.この授業の担当教員の説明はわかりやすかった	100-75%	8 (100.0%)	0 (0.0%)	0 (0.0%)	0 (0.0%)	8 (80.0%)	1.5
	74-50%	0 (0.0%)	0 (0.0%)	0 (0.0%)	0 (0.0%)	0 (0.0%)	0.0
	49-25%	2 (100.0%)	0 (0.0%)	0 (0.0%)	0 (0.0%)	2 (20.0%)	1.5
	24%以下	0 (0.0%)	0 (0.0%)	0 (0.0%)	0 (0.0%)	0 (0.0%)	0.0
	ほぼ全回欠席	0 (0.0%)	0 (0.0%)	0 (0.0%)	0 (0.0%)	0 (0.0%)	0.0
	不明(未記入)	0 (0.0%)	0 (0.0%)	0 (0.0%)	0 (0.0%)	0 (0.0%)	0.0
	合計	10 (100.0%)	0 (0.0%)	0 (0.0%)	0 (0.0%)	0 (0.0%)	10 (100.0%)
全学平均	-- (46.1%)	-- (33.1%)	-- (10.5%)	-- (4.0%)	-- (6.3%)	-- (100.0%)	0.7
3.この授業は知的関心・教養を高めたり、専門的知識・技能を身につける上で役立つ	100-75%	7 (87.5%)	1 (12.5%)	0 (0.0%)	0 (0.0%)	8 (80.0%)	1.4
	74-50%	0 (0.0%)	0 (0.0%)	0 (0.0%)	0 (0.0%)	0 (0.0%)	0.0
	49-25%	2 (100.0%)	0 (0.0%)	0 (0.0%)	0 (0.0%)	2 (20.0%)	1.5
	24%以下	0 (0.0%)	0 (0.0%)	0 (0.0%)	0 (0.0%)	0 (0.0%)	0.0
	ほぼ全回欠席	0 (0.0%)	0 (0.0%)	0 (0.0%)	0 (0.0%)	0 (0.0%)	0.0
	不明(未記入)	0 (0.0%)	0 (0.0%)	0 (0.0%)	0 (0.0%)	0 (0.0%)	0.0
	合計	9 (90.0%)	1 (10.0%)	0 (0.0%)	0 (0.0%)	0 (0.0%)	10 (100.0%)
全学平均	-- (47.3%)	-- (33.8%)	-- (9.2%)	-- (3.2%)	-- (6.4%)	-- (99.9%)	0.8
4.この授業内容の難易度・進度は自分にとって適切であった	100-75%	7 (87.5%)	1 (12.5%)	0 (0.0%)	0 (0.0%)	8 (80.0%)	1.4
	74-50%	0 (0.0%)	0 (0.0%)	0 (0.0%)	0 (0.0%)	0 (0.0%)	0.0
	49-25%	2 (100.0%)	0 (0.0%)	0 (0.0%)	0 (0.0%)	2 (20.0%)	1.5
	24%以下	0 (0.0%)	0 (0.0%)	0 (0.0%)	0 (0.0%)	0 (0.0%)	0.0
	ほぼ全回欠席	0 (0.0%)	0 (0.0%)	0 (0.0%)	0 (0.0%)	0 (0.0%)	0.0
	不明(未記入)	0 (0.0%)	0 (0.0%)	0 (0.0%)	0 (0.0%)	0 (0.0%)	0.0
	合計	9 (90.0%)	1 (10.0%)	0 (0.0%)	0 (0.0%)	0 (0.0%)	10 (100.0%)
全学平均	-- (44.5%)	-- (34.7%)	-- (10.3%)	-- (3.8%)	-- (6.7%)	-- (100.0%)	0.7
5.この授業の担当教員は学生の質問や要望に応じた	100-75%	7 (87.5%)	1 (12.5%)	0 (0.0%)	0 (0.0%)	8 (80.0%)	1.4
	74-50%	0 (0.0%)	0 (0.0%)	0 (0.0%)	0 (0.0%)	0 (0.0%)	0.0
	49-25%	2 (100.0%)	0 (0.0%)	0 (0.0%)	0 (0.0%)	2 (20.0%)	1.5
	24%以下	0 (0.0%)	0 (0.0%)	0 (0.0%)	0 (0.0%)	0 (0.0%)	0.0
	ほぼ全回欠席	0 (0.0%)	0 (0.0%)	0 (0.0%)	0 (0.0%)	0 (0.0%)	0.0
	不明(未記入)	0 (0.0%)	0 (0.0%)	0 (0.0%)	0 (0.0%)	0 (0.0%)	0.0
	合計	9 (90.0%)	1 (10.0%)	0 (0.0%)	0 (0.0%)	0 (0.0%)	10 (100.0%)
全学平均	-- (46.6%)	-- (33.3%)	-- (8.7%)	-- (3.2%)	-- (8.1%)	-- (99.9%)	0.8



授業の問題	テキストや教材が適切ではない	宿題・課題が適切ではない	板書が見えにくい	教員の話が聞き取りにくい	学生の私語が多い	未揭示体講がある	教員の遅刻・早退が多い	その他
この科目	0 (0.0%)	0 (0.0%)	0 (0.0%)	0 (0.0%)	0 (0.0%)	0 (0.0%)	0 (0.0%)	0 (0.0%)
全学平均	-- (1.4%)	-- (0.9%)	-- (3.2%)	-- (3.3%)	-- (2.3%)	-- (0.2%)	-- (0.8%)	-- (0.9%)

(備考)

【注 記】

- 「全学平均」は、授業形態別(外国語・講義・演習・体育)の全学的な平均値で、比較のために参照値として示してある。
- 「低出席」とは、「24%以下」および「ほぼ全回欠席」を指す。これは、回答者の評価がその授業に一定程度出席した上での判断かどうかを把握するための作業上の基準であり、履修に必要な最低限の出席頻度を意味するものではない。
- 「低出席理由」「授業の問題」は、複数回答可であるため、合計が回答数と一致しない場合がある。
- 「評価指数」は、「そう思う」1.5ポイント、「ややそう思う」1.0ポイント、「あまりそう思わない」0.5ポイント、「そう思わない」-1.5ポイント、「わからない」0.0ポイントで合計し、質問項目ごとの回答数で除した値である。

2015年度秋学期「学生による授業評価アンケート」自由記述 結果報告

担当者：田中 善英

科目名：フランス語コミュニケーション講読Ⅱ

時間割コード：20682

曜日・時限：火1

登録数：40

回収数：2

回答率：5%

001：【フランス語,3年,100~75%】教室がせまい。

002：【フランス語,4年,100~75%】とても大好きな授業、本当にわかりやすかったです。今年でもう受けられなくなると思うとさびしいです。4年間感謝しています。動画が助かりました（休みの時）

2015年度秋学期「学生による授業評価アンケート」自由記述 結果報告

担当者：田中 善英

科目名：フランス語学論Ⅱ

時間割コード：19174

曜日・時限：水1

登録数：87

回収数：5

回答率：5.7%

-
- 001：【英語,3年,100~75%】常に分からない箇所について質問の時間をとってくださりfollow-upしやすいモデルの授業でした。
- 002：【フランス語,2年,100~75%】前期同様、とてもわかりやすい授業であった。
- 003：【フランス語,2年,100~75%】わかりやすい説明
- 004：【フランス語,4年,100~75%】文法よりもっと細かい所を学べたのが良かったです。
- 005：【フランス語,4年,74~50%】授業内容も興味深く、先生の説明の仕方もとても理解しやすく毎回とても良かったです。

2015年度秋学期「学生による授業評価アンケート」自由記述 結果報告

担当者：田中 善英

科目名：演習

時間割コード：20428

曜日・時限：水2

登録数：22

回収数：3

回答率：13.6 %

001：【フランス語,4年,100～75%】自分の意見を自由に言える雰囲気がとても良かったです。とにかく、テーマも自由で様々なことを吸収出来ました。～しなさいという方針ではなかったのが私に合っていました。

002：【フランス語,4年,100～75%】とても楽しい授業だった。

003：【フランス語,4年,100～75%】ありがとうございました。

2015年度秋学期「学生による授業評価アンケート」自由記述 結果報告

担当者：田中 善英

科目名：情報科学各論（情報処理演習）

時間割コード：21662

曜日・時限：金4

登録数： 18

回収数： 1

回答率： 5.6 %

001：【ドイツ語,1年,100～75%】初心者にもとてもわかりやすいPCの使い方の説明であった