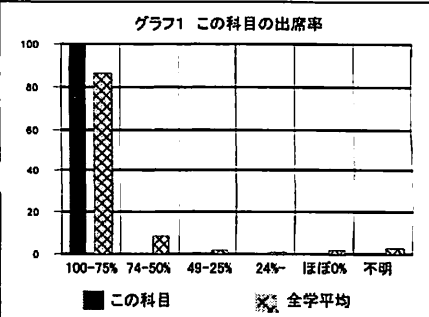
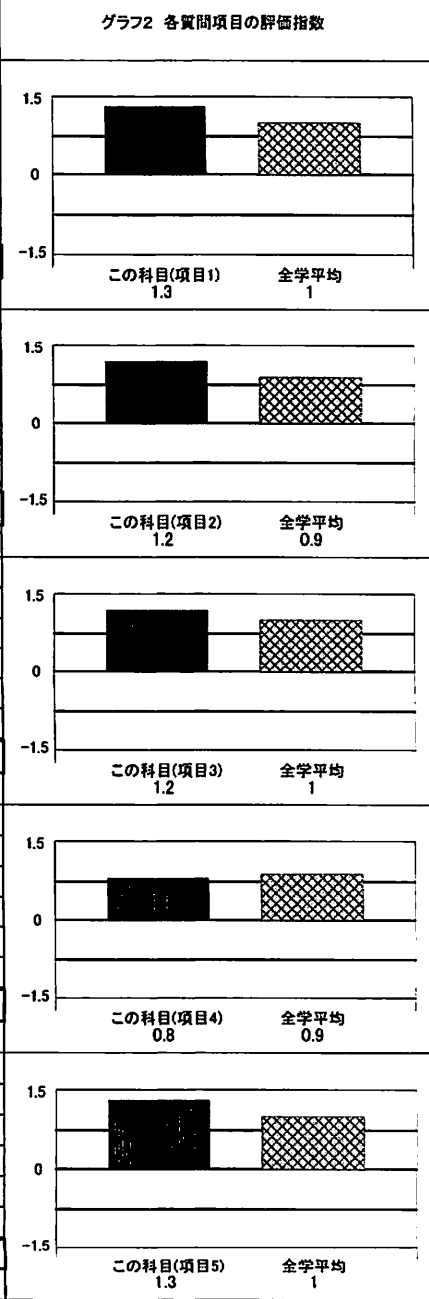


『2018年度秋学期「学生による授業評価アンケート」集計結果報告』

担当者	田中 善英			科目名	フランス語Ⅱ(文法)						
時間割コード	15283	曜日・時限	火1	授業形態	外国語	登録数	36	回収数	13	回収率	36.1%
出席状況	100-75%	74-50%	49-25%	24%以下	ほぼ全回欠席	不明(未記入)					
この科目	13 (100.0%)	0 (0.0%)	0 (0.0%)	0 (0.0%)	0 (0.0%)	0 (0.0%)	0 (0.0%)				
全学平均	-- (86.3%)	-- (8.5%)	-- (1.4%)	-- (0.7%)	-- (1.4%)	-- (2.5%)					
低出席率	授業内容に不満	必修科目外	アルバイト	就職活動	クラブ・サークル	未記入					
この科目	0 (0.0%)	0 (0.0%)	0 (0.0%)	0 (0.0%)	0 (0.0%)	0 (0.0%)					
全学平均	-- (2.1%)	-- (31.9%)	-- (8.6%)	-- (14.1%)	-- (3.6%)	-- (2.2%)		-- (42.9%)			



質問項目	そう思う	ややそう思う	あまりそう思わない	そう思わない	わからない	合計	評価指数	
1.この授業の目標設定と内容は適切であった	100-75%	10 (76.9%)	3 (23.1%)	0 (0.0%)	0 (0.0%)	13 (100.0%)	1.3	
	74-50%	0 (0.0%)	0 (0.0%)	0 (0.0%)	0 (0.0%)	0 (0.0%)	0.0	
	49-25%	0 (0.0%)	0 (0.0%)	0 (0.0%)	0 (0.0%)	0 (0.0%)	0.0	
	24%以下	0 (0.0%)	0 (0.0%)	0 (0.0%)	0 (0.0%)	0 (0.0%)	0.0	
	ほぼ全回欠席	0 (0.0%)	0 (0.0%)	0 (0.0%)	0 (0.0%)	0 (0.0%)	0.0	
	不明(未記入)	0 (0.0%)	0 (0.0%)	0 (0.0%)	0 (0.0%)	0 (0.0%)	0.0	
	合計	10 (76.9%)	3 (23.1%)	0 (0.0%)	0 (0.0%)	0 (0.0%)	13 (100.0%)	1.3
	全学平均	-- (61.3%)	-- (28.7%)	-- (5.2%)	-- (2.2%)	-- (2.5%)	-- (99.9%)	1.0
2.この授業の担当教員の説明はわかりやすかった	100-75%	10 (76.9%)	2 (15.4%)	1 (7.7%)	0 (0.0%)	13 (100.0%)	1.2	
	74-50%	0 (0.0%)	0 (0.0%)	0 (0.0%)	0 (0.0%)	0 (0.0%)	0.0	
	49-25%	0 (0.0%)	0 (0.0%)	0 (0.0%)	0 (0.0%)	0 (0.0%)	0.0	
	24%以下	0 (0.0%)	0 (0.0%)	0 (0.0%)	0 (0.0%)	0 (0.0%)	0.0	
	ほぼ全回欠席	0 (0.0%)	0 (0.0%)	0 (0.0%)	0 (0.0%)	0 (0.0%)	0.0	
	不明(未記入)	0 (0.0%)	0 (0.0%)	0 (0.0%)	0 (0.0%)	0 (0.0%)	0.0	
	合計	10 (76.9%)	2 (15.4%)	1 (7.7%)	0 (0.0%)	0 (0.0%)	13 (100.0%)	1.2
	全学平均	-- (58.8%)	-- (28.5%)	-- (6.8%)	-- (3.3%)	-- (2.5%)	-- (99.9%)	0.9
3.この授業は知的関心・教養を高めたり、専門的知識・技能を身につける上で役立った	100-75%	10 (76.9%)	2 (15.4%)	1 (7.7%)	0 (0.0%)	13 (100.0%)	1.2	
	74-50%	0 (0.0%)	0 (0.0%)	0 (0.0%)	0 (0.0%)	0 (0.0%)	0.0	
	49-25%	0 (0.0%)	0 (0.0%)	0 (0.0%)	0 (0.0%)	0 (0.0%)	0.0	
	24%以下	0 (0.0%)	0 (0.0%)	0 (0.0%)	0 (0.0%)	0 (0.0%)	0.0	
	ほぼ全回欠席	0 (0.0%)	0 (0.0%)	0 (0.0%)	0 (0.0%)	0 (0.0%)	0.0	
	不明(未記入)	0 (0.0%)	0 (0.0%)	0 (0.0%)	0 (0.0%)	0 (0.0%)	0.0	
	合計	10 (76.9%)	2 (15.4%)	1 (7.7%)	0 (0.0%)	0 (0.0%)	13 (100.0%)	1.2
	全学平均	-- (58.9%)	-- (29.5%)	-- (6.3%)	-- (2.8%)	-- (2.6%)	-- (100.1%)	1.0
4.この授業内容の難易度・進度は自分にとって適切であった	100-75%	8 (61.5%)	3 (23.1%)	0 (0.0%)	2 (15.4%)	13 (100.0%)	0.8	
	74-50%	0 (0.0%)	0 (0.0%)	0 (0.0%)	0 (0.0%)	0 (0.0%)	0.0	
	49-25%	0 (0.0%)	0 (0.0%)	0 (0.0%)	0 (0.0%)	0 (0.0%)	0.0	
	24%以下	0 (0.0%)	0 (0.0%)	0 (0.0%)	0 (0.0%)	0 (0.0%)	0.0	
	ほぼ全回欠席	0 (0.0%)	0 (0.0%)	0 (0.0%)	0 (0.0%)	0 (0.0%)	0.0	
	不明(未記入)	0 (0.0%)	0 (0.0%)	0 (0.0%)	0 (0.0%)	0 (0.0%)	0.0	
	合計	8 (61.5%)	3 (23.1%)	0 (0.0%)	2 (15.4%)	0 (0.0%)	13 (100.0%)	0.8
	全学平均	-- (56.4%)	-- (29.7%)	-- (7.7%)	-- (3.6%)	-- (2.6%)	-- (100.0%)	0.9
5.この授業の担当教員は学生の質問や要望に応えた	100-75%	10 (76.9%)	3 (23.1%)	0 (0.0%)	0 (0.0%)	13 (100.0%)	1.3	
	74-50%	0 (0.0%)	0 (0.0%)	0 (0.0%)	0 (0.0%)	0 (0.0%)	0.0	
	49-25%	0 (0.0%)	0 (0.0%)	0 (0.0%)	0 (0.0%)	0 (0.0%)	0.0	
	24%以下	0 (0.0%)	0 (0.0%)	0 (0.0%)	0 (0.0%)	0 (0.0%)	0.0	
	ほぼ全回欠席	0 (0.0%)	0 (0.0%)	0 (0.0%)	0 (0.0%)	0 (0.0%)	0.0	
	不明(未記入)	0 (0.0%)	0 (0.0%)	0 (0.0%)	0 (0.0%)	0 (0.0%)	0.0	
	合計	10 (76.9%)	3 (23.1%)	0 (0.0%)	0 (0.0%)	0 (0.0%)	13 (100.0%)	1.3
	全学平均	-- (60.5%)	-- (28.1%)	-- (5.3%)	-- (2.8%)	-- (3.3%)	-- (100.0%)	1.0



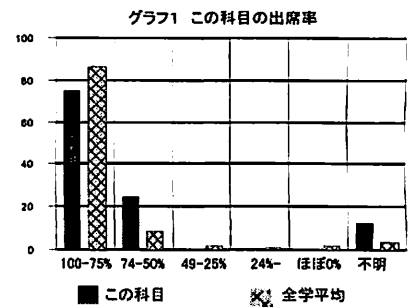
授業の問題	テキストや教材が適切ではない	宿題・課題が適切ではない	板書が見えにくい	教員の話が聞き取りにくい	学生の私語が多い	未揭示体講がある	教員の遅刻・早退が多い	その他
この科目	0 (0.0%)	0 (0.0%)	0 (0.0%)	0 (0.0%)	0 (0.0%)	0 (0.0%)	0 (0.0%)	0 (0.0%)
全学平均	-- (1.8%)	-- (1.5%)	-- (1.2%)	-- (2.2%)	-- (1.3%)	-- (0.1%)	-- (0.9%)	-- (0.9%)

(備考)

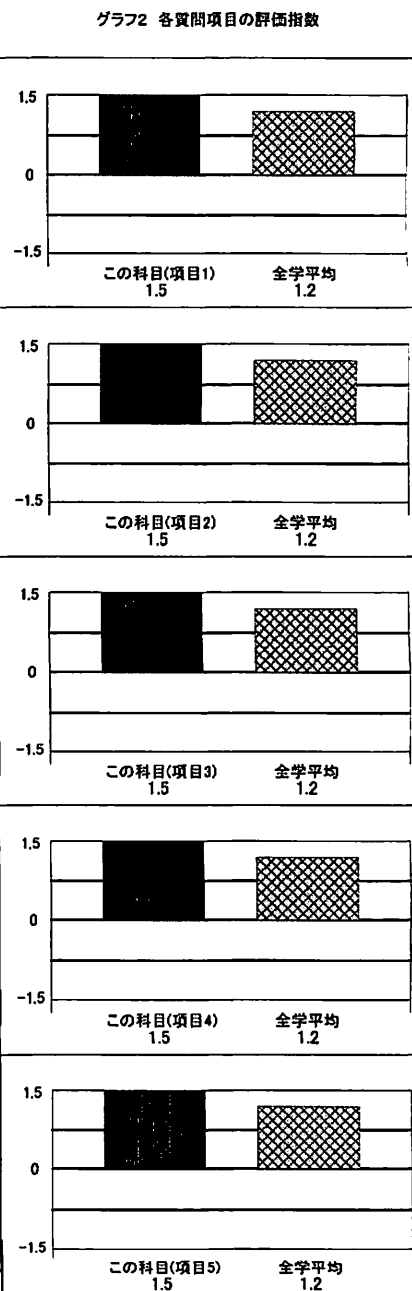
【注記】
 1. 「全学平均」は、授業形態別(外国語・演習・体育)の全学的な平均値で、比較のために参照値として示してある。
 2. 「低出席」とは、「24%以下」および「ほぼ全回欠席」を指す。これは、回答者の評価がその授業に一定程度出席した上での判断かどうかを把握するための作業上の基準であり、履修上必要な最低限の出席頻度を意味するものではない。
 3. 「低出席理由」/「授業の問題」は、複数回答可であるため、合計が回答数と一致しない場合がある。
 4. 「評価指数」は、「そう思う」1.5ポイント、「ややそう思う」1.0ポイント、「あまりそう思わない」0.5ポイント、「そう思わない」-1.5ポイント、「わからない」0.0ポイントで合計し、質問項目ごとの回答数で除した値である。

『2018年度秋学期「学生による授業評価アンケート」集計結果報告』

担当者	田中 善英			科目名	演習						
時間割コード	20428	曜日・時限	火2	授業形態	演習	登録数	21	回収数	8	回収率	38.1%
出席状況	100-75%	74-50%	49-25%	24%以下	ほぼ全回欠席	不明(未記入)					
この科目	6 (75.0%)	2 (25.0%)	0 (0.0%)	0 (0.0%)	0 (0.0%)	1 (12.5%)					
全学平均	-- (86.2%)	-- (8.9%)	-- (1.8%)	-- (0.5%)	-- (0.5%)	-- (3.7%)					
低出席率	授業内容に不満	必修科目外	アルバイト	就職活動	クラブ・サークル	未記入					
この科目	0 (0.0%)	0 (0.0%)	0 (0.0%)	0 (0.0%)	0 (0.0%)	0 (0.0%)					
全学平均	-- (1.1%)	-- (7.9%)	-- (10.5%)	-- (15.8%)	-- (23.7%)	-- (2.6%)	-- (50.0%)				



質問項目	そう思う	ややそう思う	あまりそう思わない	そう思わない	わからない	合計	評価指数	
1.この授業の目標設定と内容は適切であった	100-75%	6 (100.0%)	0 (0.0%)	0 (0.0%)	0 (0.0%)	6 (66.7%)	1.5	
	74-50%	2 (100.0%)	0 (0.0%)	0 (0.0%)	0 (0.0%)	2 (22.2%)	1.5	
	49-25%	0 (0.0%)	0 (0.0%)	0 (0.0%)	0 (0.0%)	0 (0.0%)	0.0	
	24%以下	0 (0.0%)	0 (0.0%)	0 (0.0%)	0 (0.0%)	0 (0.0%)	0.0	
	ほぼ全回欠席	0 (0.0%)	0 (0.0%)	0 (0.0%)	0 (0.0%)	0 (0.0%)	0.0	
	不明(未記入)	0 (0.0%)	0 (0.0%)	0 (0.0%)	0 (0.0%)	0 (0.0%)	0.0	
	合計	8 (88.9%)	0 (0.0%)	0 (0.0%)	0 (0.0%)	0 (0.0%)	8 (88.9%)	1.5
	全学平均	-- (76.8%)	-- (19.3%)	-- (1.8%)	-- (0.4%)	-- (1.6%)	-- (99.9%)	1.2
2.この授業の担当教員の説明はわかりやすかった	100-75%	6 (100.0%)	0 (0.0%)	0 (0.0%)	0 (0.0%)	6 (66.7%)	1.5	
	74-50%	2 (100.0%)	0 (0.0%)	0 (0.0%)	0 (0.0%)	2 (22.2%)	1.5	
	49-25%	0 (0.0%)	0 (0.0%)	0 (0.0%)	0 (0.0%)	0 (0.0%)	0.0	
	24%以下	0 (0.0%)	0 (0.0%)	0 (0.0%)	0 (0.0%)	0 (0.0%)	0.0	
	ほぼ全回欠席	0 (0.0%)	0 (0.0%)	0 (0.0%)	0 (0.0%)	0 (0.0%)	0.0	
	不明(未記入)	0 (0.0%)	0 (0.0%)	0 (0.0%)	0 (0.0%)	0 (0.0%)	0.0	
	合計	8 (88.9%)	0 (0.0%)	0 (0.0%)	0 (0.0%)	0 (0.0%)	8 (88.9%)	1.5
	全学平均	-- (76.9%)	-- (19.0%)	-- (1.9%)	-- (0.5%)	-- (1.7%)	-- (100.0%)	1.2
3.この授業は知的関心・教養を高めたり、専門的知識・技能を身につける上で役立った	100-75%	6 (100.0%)	0 (0.0%)	0 (0.0%)	0 (0.0%)	6 (66.7%)	1.5	
	74-50%	2 (100.0%)	0 (0.0%)	0 (0.0%)	0 (0.0%)	2 (22.2%)	1.5	
	49-25%	0 (0.0%)	0 (0.0%)	0 (0.0%)	0 (0.0%)	0 (0.0%)	0.0	
	24%以下	0 (0.0%)	0 (0.0%)	0 (0.0%)	0 (0.0%)	0 (0.0%)	0.0	
	ほぼ全回欠席	0 (0.0%)	0 (0.0%)	0 (0.0%)	0 (0.0%)	0 (0.0%)	0.0	
	不明(未記入)	0 (0.0%)	0 (0.0%)	0 (0.0%)	0 (0.0%)	0 (0.0%)	0.0	
	合計	8 (88.9%)	0 (0.0%)	0 (0.0%)	0 (0.0%)	0 (0.0%)	8 (88.9%)	1.5
	全学平均	-- (77.5%)	-- (18.7%)	-- (1.9%)	-- (0.5%)	-- (1.5%)	-- (100.1%)	1.2
4.この授業内容の難易度・進度は自分にとって適切であった	100-75%	6 (100.0%)	0 (0.0%)	0 (0.0%)	0 (0.0%)	6 (66.7%)	1.5	
	74-50%	2 (100.0%)	0 (0.0%)	0 (0.0%)	0 (0.0%)	2 (22.2%)	1.5	
	49-25%	0 (0.0%)	0 (0.0%)	0 (0.0%)	0 (0.0%)	0 (0.0%)	0.0	
	24%以下	0 (0.0%)	0 (0.0%)	0 (0.0%)	0 (0.0%)	0 (0.0%)	0.0	
	ほぼ全回欠席	0 (0.0%)	0 (0.0%)	0 (0.0%)	0 (0.0%)	0 (0.0%)	0.0	
	不明(未記入)	0 (0.0%)	0 (0.0%)	0 (0.0%)	0 (0.0%)	0 (0.0%)	0.0	
	合計	8 (88.9%)	0 (0.0%)	0 (0.0%)	0 (0.0%)	0 (0.0%)	8 (88.9%)	1.5
	全学平均	-- (75.0%)	-- (19.7%)	-- (2.8%)	-- (0.8%)	-- (1.8%)	-- (100.1%)	1.2
5.この授業の担当教員は学生の質問や要望に応えた	100-75%	6 (100.0%)	0 (0.0%)	0 (0.0%)	0 (0.0%)	6 (66.7%)	1.5	
	74-50%	2 (100.0%)	0 (0.0%)	0 (0.0%)	0 (0.0%)	2 (22.2%)	1.5	
	49-25%	0 (0.0%)	0 (0.0%)	0 (0.0%)	0 (0.0%)	0 (0.0%)	0.0	
	24%以下	0 (0.0%)	0 (0.0%)	0 (0.0%)	0 (0.0%)	0 (0.0%)	0.0	
	ほぼ全回欠席	0 (0.0%)	0 (0.0%)	0 (0.0%)	0 (0.0%)	0 (0.0%)	0.0	
	不明(未記入)	0 (0.0%)	0 (0.0%)	0 (0.0%)	0 (0.0%)	0 (0.0%)	0.0	
	合計	8 (88.9%)	0 (0.0%)	0 (0.0%)	0 (0.0%)	0 (0.0%)	8 (88.9%)	1.5
	全学平均	-- (77.6%)	-- (18.4%)	-- (1.5%)	-- (0.5%)	-- (2.0%)	-- (100.0%)	1.2



授業の問題	テキストや教材が適切ではない	宿題・課題が適切ではない	板書が見えにくい	教員の話が聞き取りにくい	学生の私語が多い	未揭示体講がある	教員の遅刻・早退が多い	その他
この科目	0 (0.0%)	0 (0.0%)	0 (0.0%)	0 (0.0%)	0 (0.0%)	0 (0.0%)	0 (0.0%)	0 (0.0%)
全学平均	-- (0.1%)	-- (0.2%)	-- (0.1%)	-- (0.2%)	-- (0.4%)	-- (0.0%)	-- (0.2%)	-- (0.3%)

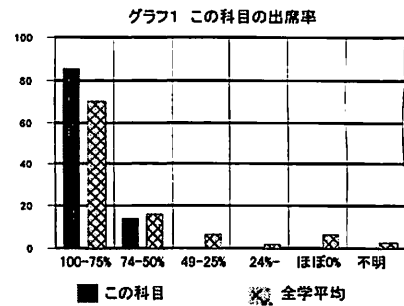
(備考)

【注記】

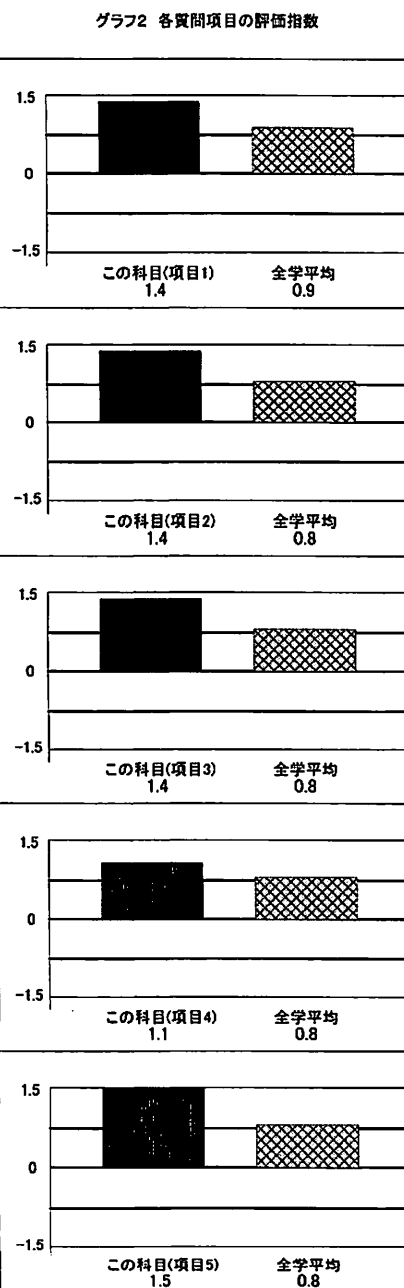
- 「全学平均」は、授業形態別(外国語・講義・演習・体育)の全学的な平均値で、比較のために参照値として示してある。
- 「低出席」とは、「24%以下」および「ほぼ全回欠席」を指す。これは、回答者の評価がその授業に一定程度出席した上での判断かどうかを把握するための作業上の基準であり、履修上必要な最低限の出席頻度を意味するものではない。
- 「低出席理由」「授業の問題」は、複数回答可であるため、合計が回答数と一致しない場合がある。
- 「評価指数」は、「そう思う」1.5ポイント、「ややそう思う」0.5ポイント、「あまりそう思わない」-0.5ポイント、「そう思わない」-1.5ポイント、「わからない」0.0ポイントで合計し、質問項目ごとの回答数で除した値である。

『2018年度秋学期「学生による授業評価アンケート」集計結果報告』

担当者	田中 善英			科目名	フランス語コミュニケーション講読Ⅱ						
時間割コード	20682	曜日・時間	水1	授業形態	講義	登録数	30	回収数	14	回収率	46.7%
出席状況	100-75%	74-50%	49-25%	24%以下	ほぼ全回欠席	不明(未記入)					
この科目	12 (85.7%)	2 (14.3%)	0 (0.0%)	0 (0.0%)	0 (0.0%)	0 (0.0%)					
全学平均	-- (69.8%)	-- (16.6%)	-- (7.0%)	-- (1.8%)	-- (3.3%)	-- (3.1%)					
低出席率	授業内容に不満	必修科目外	アルバイト	就職活動	クラブ・サークル	未記入					
この科目	0 (0.0%)	0 (0.0%)	0 (0.0%)	0 (0.0%)	0 (0.0%)	0 (0.0%)					
全学平均	-- (5.0%)	-- (18.9%)	-- (28.2%)	-- (13.7%)	-- (9.0%)	-- (3.9%)					



質問項目	そう思う	ややそう思う	あまりそう思わない	そう思わない	わからない	合計	評価指数	
1.この授業の目標設定と内容は適切であった	100-75%	11 (91.7%)	1 (8.3%)	0 (0.0%)	0 (0.0%)	12 (85.7%)	1.4	
	74-50%	1 (50.0%)	1 (50.0%)	0 (0.0%)	0 (0.0%)	2 (14.3%)	1.0	
	49-25%	0 (0.0%)	0 (0.0%)	0 (0.0%)	0 (0.0%)	0 (0.0%)	0.0	
	24%以下	0 (0.0%)	0 (0.0%)	0 (0.0%)	0 (0.0%)	0 (0.0%)	0.0	
	ほぼ全回欠席	0 (0.0%)	0 (0.0%)	0 (0.0%)	0 (0.0%)	0 (0.0%)	0.0	
	不明(未記入)	0 (0.0%)	0 (0.0%)	0 (0.0%)	0 (0.0%)	0 (0.0%)	0.0	
	合計	12 (85.7%)	2 (14.3%)	0 (0.0%)	0 (0.0%)	0 (0.0%)	14 (100.0%)	1.4
	全学平均	-- (52.6%)	-- (33.8%)	-- (6.5%)	-- (2.1%)	-- (5.0%)	-- (100.0%)	0.9
2.この授業の担当教員の説明はわかりやすかった	100-75%	11 (91.7%)	1 (8.3%)	0 (0.0%)	0 (0.0%)	12 (85.7%)	1.4	
	74-50%	2 (100.0%)	0 (0.0%)	0 (0.0%)	0 (0.0%)	2 (14.3%)	1.5	
	49-25%	0 (0.0%)	0 (0.0%)	0 (0.0%)	0 (0.0%)	0 (0.0%)	0.0	
	24%以下	0 (0.0%)	0 (0.0%)	0 (0.0%)	0 (0.0%)	0 (0.0%)	0.0	
	ほぼ全回欠席	0 (0.0%)	0 (0.0%)	0 (0.0%)	0 (0.0%)	0 (0.0%)	0.0	
	不明(未記入)	0 (0.0%)	0 (0.0%)	0 (0.0%)	0 (0.0%)	0 (0.0%)	0.0	
	合計	13 (92.9%)	1 (7.1%)	0 (0.0%)	0 (0.0%)	0 (0.0%)	14 (100.0%)	1.4
	全学平均	-- (49.0%)	-- (33.4%)	-- (9.1%)	-- (3.5%)	-- (5.0%)	-- (100.0%)	0.8
3.この授業は知的関心・教養を高めたり、専門的知識・技能を身につける上で役立つ	100-75%	11 (91.7%)	1 (8.3%)	0 (0.0%)	0 (0.0%)	12 (85.7%)	1.4	
	74-50%	2 (100.0%)	0 (0.0%)	0 (0.0%)	0 (0.0%)	2 (14.3%)	1.5	
	49-25%	0 (0.0%)	0 (0.0%)	0 (0.0%)	0 (0.0%)	0 (0.0%)	0.0	
	24%以下	0 (0.0%)	0 (0.0%)	0 (0.0%)	0 (0.0%)	0 (0.0%)	0.0	
	ほぼ全回欠席	0 (0.0%)	0 (0.0%)	0 (0.0%)	0 (0.0%)	0 (0.0%)	0.0	
	不明(未記入)	0 (0.0%)	0 (0.0%)	0 (0.0%)	0 (0.0%)	0 (0.0%)	0.0	
	合計	13 (92.9%)	1 (7.1%)	0 (0.0%)	0 (0.0%)	0 (0.0%)	14 (100.0%)	1.4
	全学平均	-- (50.6%)	-- (33.6%)	-- (8.1%)	-- (2.7%)	-- (5.0%)	-- (100.0%)	0.8
4.この授業内容の難易度・進度は自分にとって適切であった	100-75%	10 (83.3%)	1 (8.3%)	0 (0.0%)	1 (8.3%)	12 (85.7%)	1.2	
	74-50%	1 (50.0%)	0 (0.0%)	1 (50.0%)	0 (0.0%)	2 (14.3%)	0.5	
	49-25%	0 (0.0%)	0 (0.0%)	0 (0.0%)	0 (0.0%)	0 (0.0%)	0.0	
	24%以下	0 (0.0%)	0 (0.0%)	0 (0.0%)	0 (0.0%)	0 (0.0%)	0.0	
	ほぼ全回欠席	0 (0.0%)	0 (0.0%)	0 (0.0%)	0 (0.0%)	0 (0.0%)	0.0	
	不明(未記入)	0 (0.0%)	0 (0.0%)	0 (0.0%)	0 (0.0%)	0 (0.0%)	0.0	
	合計	11 (78.6%)	1 (7.1%)	1 (7.1%)	1 (7.1%)	0 (0.0%)	14 (100.0%)	1.1
	全学平均	-- (47.9%)	-- (34.3%)	-- (9.1%)	-- (3.5%)	-- (5.2%)	-- (100.0%)	0.8
5.この授業の担当教員は学生の質問や要望に応えた	100-75%	12 (100.0%)	0 (0.0%)	0 (0.0%)	0 (0.0%)	12 (85.7%)	1.5	
	74-50%	2 (100.0%)	0 (0.0%)	0 (0.0%)	0 (0.0%)	2 (14.3%)	1.5	
	49-25%	0 (0.0%)	0 (0.0%)	0 (0.0%)	0 (0.0%)	0 (0.0%)	0.0	
	24%以下	0 (0.0%)	0 (0.0%)	0 (0.0%)	0 (0.0%)	0 (0.0%)	0.0	
	ほぼ全回欠席	0 (0.0%)	0 (0.0%)	0 (0.0%)	0 (0.0%)	0 (0.0%)	0.0	
	不明(未記入)	0 (0.0%)	0 (0.0%)	0 (0.0%)	0 (0.0%)	0 (0.0%)	0.0	
	合計	14 (100.0%)	0 (0.0%)	0 (0.0%)	0 (0.0%)	0 (0.0%)	14 (100.0%)	1.5
	全学平均	-- (49.9%)	-- (33.4%)	-- (7.6%)	-- (2.7%)	-- (6.5%)	-- (100.1%)	0.8



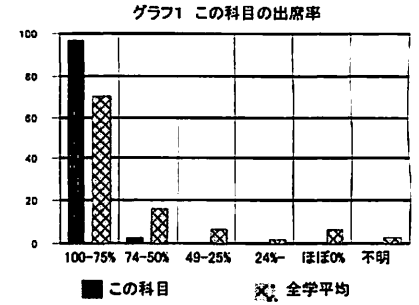
授業の問題	テキストや教材が適切ではない	宿題・課題が適切ではない	板書が見えにくい	教員の話が聞き取りにくい	学生の私語が多い	未提示休講がある	教員の遅刻・早退が多い	その他
この科目	0 (0.0%)	0 (0.0%)	0 (0.0%)	0 (0.0%)	0 (0.0%)	0 (0.0%)	0 (0.0%)	0 (0.0%)
全学平均	-- (0.9%)	-- (0.7%)	-- (2.4%)	-- (2.6%)	-- (2.2%)	-- (0.1%)	-- (0.6%)	-- (0.7%)

(備考)

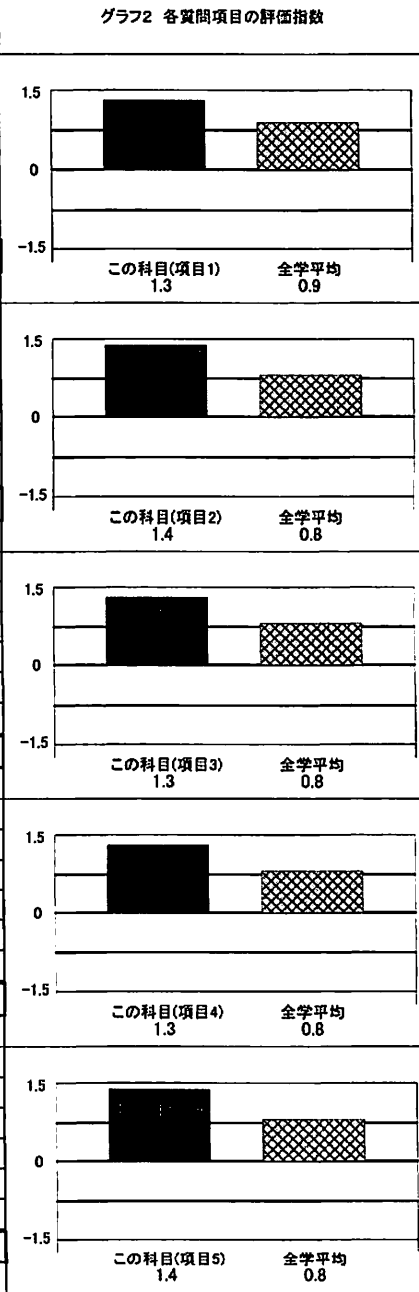
- 【注記】
- 「全学平均」は、授業形態別(外国語・講義・演習・体育)の全学的な平均値で、比較のために参照値として示してある。
 - 「低出席」とは、「24%以下」および「ほぼ全回欠席」を指す。これは、回答者の評価がその授業に一定程度出席した上での判断かどうかを把握するための作業上の基準であり、履修上必要な最低限の出席頻度を意味するものではない。
 - 「低出席理由」「授業の問題」は、複数回答可であるため、合計が回答数と一致しない場合がある。
 - 「評価指数」は、「そう思う」1.5ポイント、「ややそう思う」0.5ポイント、「あまりそう思わない」-0.5ポイント、「そう思わない」-1.5ポイント、「わからない」0.0ポイントで合計し、質問項目ごとの回答数で除した値である。

『2018年度秋学期「学生による授業評価アンケート」集計結果報告』

担当者	田中 善英				科目名	フランス語学論Ⅱ					
時間割コード	19174	曜日・時限	水2	授業形態	講義	登録数	65	回収数	36	回収率	55.4%
出席状況	100-75%		74-50%		49-25%		24%以下		ほぼ全回欠席		不明(未記入)
この科目	35 (97.2%)	1 (2.8%)	0 (0.0%)	0 (0.0%)	0 (0.0%)	0 (0.0%)	0 (0.0%)	0 (0.0%)	0 (0.0%)	0 (0.0%)	
全学平均	-- (69.8%)	-- (16.6%)	-- (7.0%)	-- (1.8%)	-- (3.3%)	-- (3.1%)					
低出席率	授業内容に不満	必修科目外	アルバイト	就職活動	クラブ・サークル	未記入					
この科目	0 (0.0%)	0 (0.0%)	0 (0.0%)	0 (0.0%)	0 (0.0%)	0 (0.0%)	0 (0.0%)	0 (0.0%)	0 (0.0%)	0 (0.0%)	
全学平均	-- (5.0%)	-- (18.9%)	-- (28.2%)	-- (13.7%)	-- (9.0%)	-- (3.9%)	-- (30.2%)				



質問項目		そう思う	ややそう思う	あまりそう思わない	そう思わない	わからない	合計	評価指数
1.この授業の目標設定と内容は適切であった	100-75%	29 (82.9%)	6 (17.1%)	0 (0.0%)	0 (0.0%)	0 (0.0%)	35 (97.2%)	1.3
	74-50%	1 (100.0%)	0 (0.0%)	0 (0.0%)	0 (0.0%)	0 (0.0%)	1 (2.8%)	1.5
	49-25%	0 (0.0%)	0 (0.0%)	0 (0.0%)	0 (0.0%)	0 (0.0%)	0 (0.0%)	0.0
	24%以下	0 (0.0%)	0 (0.0%)	0 (0.0%)	0 (0.0%)	0 (0.0%)	0 (0.0%)	0.0
	ほぼ全回欠席	0 (0.0%)	0 (0.0%)	0 (0.0%)	0 (0.0%)	0 (0.0%)	0 (0.0%)	0.0
	不明(未記入)	0 (0.0%)	0 (0.0%)	0 (0.0%)	0 (0.0%)	0 (0.0%)	0 (0.0%)	0.0
	合計	30 (83.3%)	6 (16.7%)	0 (0.0%)	0 (0.0%)	0 (0.0%)	36 (100.0%)	1.3
	全学平均	-- (52.6%)	-- (33.8%)	-- (6.5%)	-- (2.1%)	-- (5.0%)	-- (100.0%)	0.9
2.この授業の担当教員の説明はわかりやすかった	100-75%	30 (85.7%)	5 (14.3%)	0 (0.0%)	0 (0.0%)	0 (0.0%)	35 (97.2%)	1.4
	74-50%	1 (100.0%)	0 (0.0%)	0 (0.0%)	0 (0.0%)	0 (0.0%)	1 (2.8%)	1.5
	49-25%	0 (0.0%)	0 (0.0%)	0 (0.0%)	0 (0.0%)	0 (0.0%)	0 (0.0%)	0.0
	24%以下	0 (0.0%)	0 (0.0%)	0 (0.0%)	0 (0.0%)	0 (0.0%)	0 (0.0%)	0.0
	ほぼ全回欠席	0 (0.0%)	0 (0.0%)	0 (0.0%)	0 (0.0%)	0 (0.0%)	0 (0.0%)	0.0
	不明(未記入)	0 (0.0%)	0 (0.0%)	0 (0.0%)	0 (0.0%)	0 (0.0%)	0 (0.0%)	0.0
	合計	31 (86.1%)	5 (13.9%)	0 (0.0%)	0 (0.0%)	0 (0.0%)	36 (100.0%)	1.4
	全学平均	-- (49.0%)	-- (33.4%)	-- (9.1%)	-- (3.5%)	-- (5.0%)	-- (100.0%)	0.8
3.この授業は知的関心・教養を高めたり、専門的知識・技能を身につける上で役立った	100-75%	29 (82.9%)	6 (17.1%)	0 (0.0%)	0 (0.0%)	0 (0.0%)	35 (97.2%)	1.3
	74-50%	1 (100.0%)	0 (0.0%)	0 (0.0%)	0 (0.0%)	0 (0.0%)	1 (2.8%)	1.5
	49-25%	0 (0.0%)	0 (0.0%)	0 (0.0%)	0 (0.0%)	0 (0.0%)	0 (0.0%)	0.0
	24%以下	0 (0.0%)	0 (0.0%)	0 (0.0%)	0 (0.0%)	0 (0.0%)	0 (0.0%)	0.0
	ほぼ全回欠席	0 (0.0%)	0 (0.0%)	0 (0.0%)	0 (0.0%)	0 (0.0%)	0 (0.0%)	0.0
	不明(未記入)	0 (0.0%)	0 (0.0%)	0 (0.0%)	0 (0.0%)	0 (0.0%)	0 (0.0%)	0.0
	合計	30 (83.3%)	6 (16.7%)	0 (0.0%)	0 (0.0%)	0 (0.0%)	36 (100.0%)	1.3
	全学平均	-- (50.6%)	-- (33.6%)	-- (8.1%)	-- (2.7%)	-- (5.0%)	-- (100.0%)	0.8
4.この授業内容の難易度・進度は自分にとって適切であった	100-75%	28 (80.0%)	6 (17.1%)	1 (2.9%)	0 (0.0%)	0 (0.0%)	35 (97.2%)	1.3
	74-50%	1 (100.0%)	0 (0.0%)	0 (0.0%)	0 (0.0%)	0 (0.0%)	1 (2.8%)	1.5
	49-25%	0 (0.0%)	0 (0.0%)	0 (0.0%)	0 (0.0%)	0 (0.0%)	0 (0.0%)	0.0
	24%以下	0 (0.0%)	0 (0.0%)	0 (0.0%)	0 (0.0%)	0 (0.0%)	0 (0.0%)	0.0
	ほぼ全回欠席	0 (0.0%)	0 (0.0%)	0 (0.0%)	0 (0.0%)	0 (0.0%)	0 (0.0%)	0.0
	不明(未記入)	0 (0.0%)	0 (0.0%)	0 (0.0%)	0 (0.0%)	0 (0.0%)	0 (0.0%)	0.0
	合計	29 (80.6%)	6 (16.7%)	1 (2.8%)	0 (0.0%)	0 (0.0%)	36 (100.0%)	1.3
	全学平均	-- (47.9%)	-- (34.3%)	-- (9.1%)	-- (3.5%)	-- (5.2%)	-- (100.0%)	0.8
5.この授業の担当教員は学生の質問や要望に応えた	100-75%	30 (85.7%)	5 (14.3%)	0 (0.0%)	0 (0.0%)	0 (0.0%)	35 (97.2%)	1.4
	74-50%	1 (100.0%)	0 (0.0%)	0 (0.0%)	0 (0.0%)	0 (0.0%)	1 (2.8%)	1.5
	49-25%	0 (0.0%)	0 (0.0%)	0 (0.0%)	0 (0.0%)	0 (0.0%)	0 (0.0%)	0.0
	24%以下	0 (0.0%)	0 (0.0%)	0 (0.0%)	0 (0.0%)	0 (0.0%)	0 (0.0%)	0.0
	ほぼ全回欠席	0 (0.0%)	0 (0.0%)	0 (0.0%)	0 (0.0%)	0 (0.0%)	0 (0.0%)	0.0
	不明(未記入)	0 (0.0%)	0 (0.0%)	0 (0.0%)	0 (0.0%)	0 (0.0%)	0 (0.0%)	0.0
	合計	31 (86.1%)	5 (13.9%)	0 (0.0%)	0 (0.0%)	0 (0.0%)	36 (100.0%)	1.4
	全学平均	-- (49.9%)	-- (33.4%)	-- (7.6%)	-- (2.7%)	-- (6.5%)	-- (100.1%)	0.8



授業の問題	テキストや教材が適切ではない	宿題・課題が適切ではない	板書が見えにくい	教員の話が聞き取りにくい	学生の私語が多い	未揭示休講がある	教員の遅刻・早退が多い	その他
この科目	0 (0.0%)	0 (0.0%)	0 (0.0%)	0 (0.0%)	0 (0.0%)	0 (0.0%)	0 (0.0%)	0 (0.0%)
全学平均	-- (0.9%)	-- (0.7%)	-- (2.4%)	-- (2.6%)	-- (2.2%)	-- (0.1%)	-- (0.6%)	-- (0.7%)

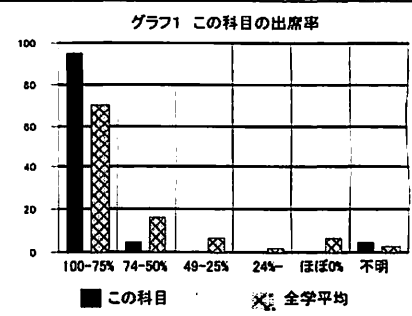
(備考)

【注記】

- 「全学平均」は、授業形態別(外国語・講義・演習・体育)の全学的な平均値で、比較のために参照値として示してある。
- 「低出席」とは、「24%以下」および「ほぼ全回欠席」を指す。これは、回答者の評価がその授業に一定程度出席した上での判断かどうかを把握するための作業上の基準であり、履修上必要な最低限の出席頻度を意味するものではない。
- 「低出席理由」「授業の問題」は、複数回答可であるため、合計が回答数と一致しない場合がある。
- 「評価指数」は、「そう思う」1.5ポイント、「ややそう思う」0.5ポイント、「あまりそう思わない」-0.5ポイント、「そう思わない」-1.5ポイント、「わからない」0.0ポイントで合計し、質問項目ごとの回答数で除した値である。

『2018年度秋学期「学生による授業評価アンケート」集計結果報告』

担当者	田中 善英			科目名	情報科学各論(情報処理演習)[ヨーロッパ言語]						
時間割コード	14282	曜日・時間	木1	授業形態	講義	登録数	39	回収数	24	回収率	61.5%
出席状況	100-75%	74-50%	49-25%	24%以下	ほぼ全回欠席	不明(未記入)					
この科目	23 (95.8%)	1 (4.2%)	0 (0.0%)	0 (0.0%)	0 (0.0%)	1 (4.2%)					
全学平均	-- (69.8%)	-- (16.6%)	-- (7.0%)	-- (1.8%)	-- (3.3%)	-- (3.1%)					
低出席率	授業内容に不満	必修科目外	アルバイト	就職活動	クラブ・サークル	未記入					
この科目	0 (0.0%)	0 (0.0%)	0 (0.0%)	0 (0.0%)	0 (0.0%)	0 (0.0%)					
全学平均	-- (5.0%)	-- (18.9%)	-- (28.2%)	-- (13.7%)	-- (9.0%)	-- (3.9%)	-- (30.2%)				



質問項目	そう思う	ややそう思う	あまりそう思わない	そう思わない	わからない	合計	評価指数	グラフ2 各質問項目の評価指数	
1.この授業の目標設定と内容は適切であった	100-75%	19 (82.6%)	4 (17.4%)	0 (0.0%)	0 (0.0%)	23 (92.0%)	1.3	この科目(項目1) 1.3 全学平均 0.9	
	74-50%	1 (100.0%)	0 (0.0%)	0 (0.0%)	0 (0.0%)	1 (4.0%)	1.5		
	49-25%	0 (0.0%)	0 (0.0%)	0 (0.0%)	0 (0.0%)	0 (0.0%)	0.0		
	24%以下	0 (0.0%)	0 (0.0%)	0 (0.0%)	0 (0.0%)	0 (0.0%)	0.0		
	ほぼ全回欠席	0 (0.0%)	0 (0.0%)	0 (0.0%)	0 (0.0%)	0 (0.0%)	0.0		
	不明(未記入)	0 (0.0%)	0 (0.0%)	0 (0.0%)	0 (0.0%)	0 (0.0%)	0.0		
	合計	20 (80.0%)	4 (16.0%)	0 (0.0%)	0 (0.0%)	0 (0.0%)	24 (96.0%)		1.3
	全学平均	-- (52.6%)	-- (33.8%)	-- (8.5%)	-- (2.1%)	-- (5.0%)	-- (100.0%)		0.9
2.この授業の担当教員の説明はわかりやすかった	100-75%	19 (82.6%)	4 (17.4%)	0 (0.0%)	0 (0.0%)	23 (92.0%)	1.3	この科目(項目2) 1.3 全学平均 0.8	
	74-50%	1 (100.0%)	0 (0.0%)	0 (0.0%)	0 (0.0%)	1 (4.0%)	1.5		
	49-25%	0 (0.0%)	0 (0.0%)	0 (0.0%)	0 (0.0%)	0 (0.0%)	0.0		
	24%以下	0 (0.0%)	0 (0.0%)	0 (0.0%)	0 (0.0%)	0 (0.0%)	0.0		
	ほぼ全回欠席	0 (0.0%)	0 (0.0%)	0 (0.0%)	0 (0.0%)	0 (0.0%)	0.0		
	不明(未記入)	0 (0.0%)	0 (0.0%)	0 (0.0%)	0 (0.0%)	0 (0.0%)	0.0		
	合計	20 (80.0%)	4 (16.0%)	0 (0.0%)	0 (0.0%)	0 (0.0%)	24 (96.0%)		1.3
	全学平均	-- (49.0%)	-- (33.4%)	-- (9.1%)	-- (3.5%)	-- (5.0%)	-- (100.0%)		0.8
3.この授業は知的関心・教養を高めたり、専門的知識・技能を身につける上で役立った	100-75%	18 (78.3%)	5 (21.7%)	0 (0.0%)	0 (0.0%)	23 (92.0%)	1.3	この科目(項目3) 1.3 全学平均 0.8	
	74-50%	1 (100.0%)	0 (0.0%)	0 (0.0%)	0 (0.0%)	1 (4.0%)	1.5		
	49-25%	0 (0.0%)	0 (0.0%)	0 (0.0%)	0 (0.0%)	0 (0.0%)	0.0		
	24%以下	0 (0.0%)	0 (0.0%)	0 (0.0%)	0 (0.0%)	0 (0.0%)	0.0		
	ほぼ全回欠席	0 (0.0%)	0 (0.0%)	0 (0.0%)	0 (0.0%)	0 (0.0%)	0.0		
	不明(未記入)	0 (0.0%)	0 (0.0%)	0 (0.0%)	0 (0.0%)	0 (0.0%)	0.0		
	合計	19 (76.0%)	5 (20.0%)	0 (0.0%)	0 (0.0%)	0 (0.0%)	24 (96.0%)		1.3
	全学平均	-- (50.6%)	-- (33.6%)	-- (8.1%)	-- (2.7%)	-- (5.0%)	-- (100.0%)		0.8
4.この授業内容の難易度・進度は自分にとって適切であった	100-75%	17 (73.9%)	6 (26.1%)	0 (0.0%)	0 (0.0%)	23 (92.0%)	1.2	この科目(項目4) 1.3 全学平均 0.8	
	74-50%	1 (100.0%)	0 (0.0%)	0 (0.0%)	0 (0.0%)	1 (4.0%)	1.5		
	49-25%	0 (0.0%)	0 (0.0%)	0 (0.0%)	0 (0.0%)	0 (0.0%)	0.0		
	24%以下	0 (0.0%)	0 (0.0%)	0 (0.0%)	0 (0.0%)	0 (0.0%)	0.0		
	ほぼ全回欠席	0 (0.0%)	0 (0.0%)	0 (0.0%)	0 (0.0%)	0 (0.0%)	0.0		
	不明(未記入)	0 (0.0%)	0 (0.0%)	0 (0.0%)	0 (0.0%)	0 (0.0%)	0.0		
	合計	18 (72.0%)	6 (24.0%)	0 (0.0%)	0 (0.0%)	0 (0.0%)	24 (96.0%)		1.3
	全学平均	-- (47.9%)	-- (34.3%)	-- (9.1%)	-- (3.5%)	-- (5.2%)	-- (100.0%)		0.8
5.この授業の担当教員は学生の質問や要望に応えた	100-75%	16 (69.6%)	6 (26.1%)	0 (0.0%)	0 (0.0%)	1 (4.3%)	23 (92.0%)	1.2	この科目(項目5) 1.2 全学平均 0.8
	74-50%	1 (100.0%)	0 (0.0%)	0 (0.0%)	0 (0.0%)	0 (0.0%)	1 (4.0%)	1.5	
	49-25%	0 (0.0%)	0 (0.0%)	0 (0.0%)	0 (0.0%)	0 (0.0%)	0 (0.0%)	0.0	
	24%以下	0 (0.0%)	0 (0.0%)	0 (0.0%)	0 (0.0%)	0 (0.0%)	0 (0.0%)	0.0	
	ほぼ全回欠席	0 (0.0%)	0 (0.0%)	0 (0.0%)	0 (0.0%)	0 (0.0%)	0 (0.0%)	0.0	
	不明(未記入)	0 (0.0%)	0 (0.0%)	0 (0.0%)	0 (0.0%)	0 (0.0%)	0 (0.0%)	0.0	
	合計	17 (68.0%)	6 (24.0%)	0 (0.0%)	0 (0.0%)	1 (4.0%)	24 (96.0%)	1.2	
	全学平均	-- (49.9%)	-- (33.4%)	-- (7.6%)	-- (2.7%)	-- (6.5%)	-- (100.1%)	0.8	

授業の問題	テキストや教材が適切ではない	宿題・課題が適切ではない	板書が見えにくい	教員の話が聞き取りにくい	学生の私語が多い	未揭示休講がある	教員の遅刻・早退が多い	その他
この科目	0 (0.0%)	0 (0.0%)	0 (0.0%)	0 (0.0%)	0 (0.0%)	0 (0.0%)	0 (0.0%)	0 (0.0%)
全学平均	-- (0.9%)	-- (0.7%)	-- (2.4%)	-- (2.6%)	-- (2.2%)	-- (0.1%)	-- (0.6%)	-- (0.7%)

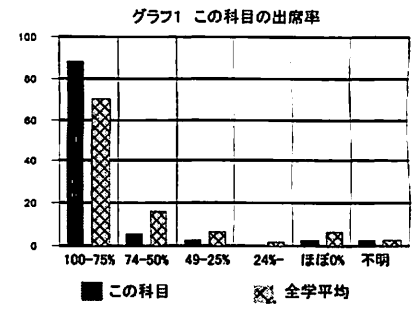
(備考)

【注記】

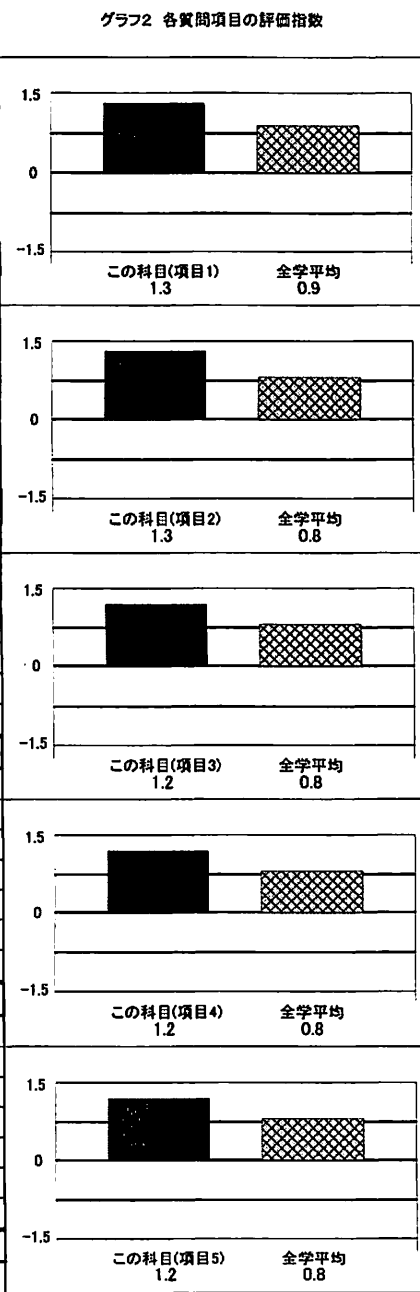
- 「全学平均」は、授業形態別(外国語・講義・演習・体育)の全学的な平均値で、比較のために参照値として示してある。
- 「低出席」とは、「24%以下」および「ほぼ全回欠席」を指す。これは、回答者の評価がその授業に一定程度出席した上で判断かどうかを把握するための作業上の基準であり、履修上必要な最低限の出席頻度を意味するものではない。
- 「低出席理由」「授業の問題」は、複数回答可であるため、合計が回答数と一致しない場合がある。
- 「評価指数」は、「そう思う」1.5ポイント、「ややそう思う」0.5ポイント、「あまりそう思わない」-0.5ポイント、「そう思わない」-1.5ポイント、「わからない」0.0ポイントで合計し、質問項目ごとの回答数で除した値である。

『2018年度秋学期「学生による授業評価アンケート」集計結果報告』

担当者	田中 善英			科目名	情報科学各論(情報処理演習)[ヨーロッパ言語]						
時間割コード	21662	曜日・時間	金2	授業形態	講義	登録数	47	回収数	34	回収率	72.3%
出席状況	100-75%	74-50%	49-25%	24%以下	ほぼ全回欠席	不明(未記入)					
この科目	30 (88.2%)	2 (5.9%)	1 (2.9%)	0 (0.0%)	1 (2.9%)	1 (2.9%)					
全学平均	-- (69.8%)	-- (16.6%)	-- (7.0%)	-- (1.8%)	-- (3.3%)	-- (3.1%)					
低出席率	授業内容に不満	必修科目外	アルバイト	就職活動	クラブ・サークル	未記入					
この科目	1 (2.9%)	1 (100.0%)	0 (0.0%)	0 (0.0%)	0 (0.0%)	0 (0.0%)					
全学平均	-- (5.0%)	-- (18.9%)	-- (28.2%)	-- (13.7%)	-- (9.0%)	-- (3.9%)	-- (30.2%)				



質問項目	そう思う	ややそう思う	あまりそう思わない	そう思わない	わからない	合計	評価指数	
1.この授業の目標設定と内容は適切であった	100-75%	25 (83.3%)	5 (16.7%)	0 (0.0%)	0 (0.0%)	30 (85.7%)	1.3	
	74-50%	1 (50.0%)	1 (50.0%)	0 (0.0%)	0 (0.0%)	2 (5.7%)	1.0	
	49-25%	1 (100.0%)	0 (0.0%)	0 (0.0%)	0 (0.0%)	1 (2.9%)	1.5	
	24%以下	0 (0.0%)	0 (0.0%)	0 (0.0%)	0 (0.0%)	0 (0.0%)	0.0	
	ほぼ全回欠席	0 (0.0%)	0 (0.0%)	0 (0.0%)	0 (0.0%)	1 (100.0%)	0.0	
	不明(未記入)	0 (0.0%)	0 (0.0%)	0 (0.0%)	0 (0.0%)	0 (0.0%)	0.0	
	合計	27 (77.1%)	6 (17.1%)	0 (0.0%)	0 (0.0%)	1 (2.9%)	34 (97.1%)	1.3
	全学平均	-- (52.6%)	-- (33.8%)	-- (6.5%)	-- (2.1%)	-- (5.0%)	-- (100.0%)	0.9
2.この授業の担当教員の説明はわかりやすかった	100-75%	25 (83.3%)	5 (16.7%)	0 (0.0%)	0 (0.0%)	30 (85.7%)	1.3	
	74-50%	1 (50.0%)	1 (50.0%)	0 (0.0%)	0 (0.0%)	2 (5.7%)	1.0	
	49-25%	1 (100.0%)	0 (0.0%)	0 (0.0%)	0 (0.0%)	1 (2.9%)	1.5	
	24%以下	0 (0.0%)	0 (0.0%)	0 (0.0%)	0 (0.0%)	0 (0.0%)	0.0	
	ほぼ全回欠席	0 (0.0%)	0 (0.0%)	0 (0.0%)	0 (0.0%)	1 (100.0%)	0.0	
	不明(未記入)	0 (0.0%)	0 (0.0%)	0 (0.0%)	0 (0.0%)	0 (0.0%)	0.0	
	合計	27 (77.1%)	6 (17.1%)	0 (0.0%)	0 (0.0%)	1 (2.9%)	34 (97.1%)	1.3
	全学平均	-- (49.0%)	-- (33.4%)	-- (9.1%)	-- (3.5%)	-- (5.0%)	-- (100.0%)	0.8
3.この授業は知的関心・教養を高めたり、専門的知識・技能を身につける上で役立った	100-75%	24 (80.0%)	6 (20.0%)	0 (0.0%)	0 (0.0%)	30 (85.7%)	1.3	
	74-50%	1 (50.0%)	1 (50.0%)	0 (0.0%)	0 (0.0%)	2 (5.7%)	1.0	
	49-25%	0 (0.0%)	0 (0.0%)	1 (100.0%)	0 (0.0%)	1 (2.9%)	-0.5	
	24%以下	0 (0.0%)	0 (0.0%)	0 (0.0%)	0 (0.0%)	0 (0.0%)	0.0	
	ほぼ全回欠席	0 (0.0%)	0 (0.0%)	0 (0.0%)	0 (0.0%)	1 (100.0%)	0.0	
	不明(未記入)	0 (0.0%)	0 (0.0%)	0 (0.0%)	0 (0.0%)	0 (0.0%)	0.0	
	合計	25 (71.4%)	7 (20.0%)	1 (2.9%)	0 (0.0%)	1 (2.9%)	34 (97.1%)	1.2
	全学平均	-- (50.6%)	-- (33.6%)	-- (8.1%)	-- (2.7%)	-- (5.0%)	-- (100.0%)	0.8
4.この授業内容の難易度・進度は自分にとって適切であった	100-75%	24 (80.0%)	6 (20.0%)	0 (0.0%)	0 (0.0%)	30 (85.7%)	1.3	
	74-50%	1 (50.0%)	1 (50.0%)	0 (0.0%)	0 (0.0%)	2 (5.7%)	1.0	
	49-25%	0 (0.0%)	1 (100.0%)	0 (0.0%)	0 (0.0%)	1 (2.9%)	0.5	
	24%以下	0 (0.0%)	0 (0.0%)	0 (0.0%)	0 (0.0%)	0 (0.0%)	0.0	
	ほぼ全回欠席	0 (0.0%)	0 (0.0%)	0 (0.0%)	0 (0.0%)	1 (100.0%)	0.0	
	不明(未記入)	0 (0.0%)	0 (0.0%)	0 (0.0%)	0 (0.0%)	0 (0.0%)	0.0	
	合計	25 (71.4%)	8 (22.9%)	0 (0.0%)	0 (0.0%)	1 (2.9%)	34 (97.1%)	1.2
	全学平均	-- (47.9%)	-- (34.3%)	-- (9.1%)	-- (3.5%)	-- (5.2%)	-- (100.0%)	0.8
5.この授業の担当教員は学生の質問や要望に応えた	100-75%	24 (80.0%)	5 (16.7%)	1 (3.3%)	0 (0.0%)	30 (85.7%)	1.3	
	74-50%	1 (50.0%)	1 (50.0%)	0 (0.0%)	0 (0.0%)	2 (5.7%)	1.0	
	49-25%	1 (100.0%)	0 (0.0%)	0 (0.0%)	0 (0.0%)	1 (2.9%)	1.5	
	24%以下	0 (0.0%)	0 (0.0%)	0 (0.0%)	0 (0.0%)	0 (0.0%)	0.0	
	ほぼ全回欠席	0 (0.0%)	0 (0.0%)	0 (0.0%)	0 (0.0%)	1 (100.0%)	0.0	
	不明(未記入)	0 (0.0%)	0 (0.0%)	0 (0.0%)	0 (0.0%)	0 (0.0%)	0.0	
	合計	26 (74.3%)	6 (17.1%)	1 (2.9%)	0 (0.0%)	1 (2.9%)	34 (97.1%)	1.2
	全学平均	-- (49.9%)	-- (33.4%)	-- (7.6%)	-- (2.7%)	-- (6.5%)	-- (100.1%)	0.8



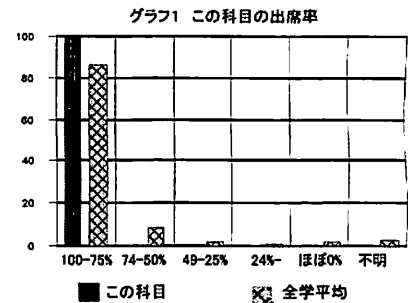
授業の問題	テキストや教材が適切ではない	宿題・課題が適切ではない	板書が見えにくい	教員の話が聞き取りにくい	学生の私語が多い	未揭示体積がある	教員の遅刻・早退が多い	その他
この科目	0 (0.0%)	2 (5.9%)	0 (0.0%)	0 (0.0%)	0 (0.0%)	0 (0.0%)	0 (0.0%)	0 (0.0%)
全学平均	-- (0.9%)	-- (0.7%)	-- (2.4%)	-- (2.6%)	-- (2.2%)	-- (0.1%)	-- (0.6%)	-- (0.7%)

(備考)

- 【注記】
- 「全学平均」は、授業形態別(外国語・講義・演習・体育)の全学的な平均値で、比較のために参照値として示してある。
 - 「低出席」とは、「24%以下」および「ほぼ全回欠席」を指す。これは、回答者の評価がその授業に一定程度出席した上での判断かどうかを把握するための作業上の基準であり、履修上必要な最低限の出席頻度を意味するものではない。
 - 「低出席理由」「授業の問題」は、複数回答可であるため、合計が回答数と一致しない場合がある。
 - 「評価指数」は、「そう思う」1.5ポイント、「ややそう思う」0.5ポイント、「あまりそう思わない」-0.5ポイント、「そう思わない」-1.5ポイント、「わからない」0.0ポイントで合計し、質問項目ごとの回答数で除した値である。

『2018年度秋学期「学生による授業評価アンケート」集計結果報告』

担当者	田中 善英			科目名	フランス語Ⅱ(文法)						
時間割コード	15282	曜日・時間	金3	授業形態	外国語	登録数	36	回収数	13	回収率	36.1%
出席状況	100-75%		74-50%		49-25%		24%以下		ほぼ全回欠席		不明(未記入)
この科目	13 (100.0%)	0 (0.0%)	0 (0.0%)	0 (0.0%)	0 (0.0%)	0 (0.0%)	0 (0.0%)	0 (0.0%)	0 (0.0%)	0 (0.0%)	0 (0.0%)
全学平均	--- (86.3%)	--- (8.5%)	--- (1.4%)	--- (0.7%)	--- (1.4%)	--- (2.5%)					
低出席率	授業内容に不満	必修科目外	アルバイト	就職活動	クラブ・サークル	未記入					
この科目	0 (0.0%)	0 (0.0%)	0 (0.0%)	0 (0.0%)	0 (0.0%)	0 (0.0%)	0 (0.0%)	0 (0.0%)	0 (0.0%)	0 (0.0%)	0 (0.0%)
全学平均	--- (2.1%)	--- (31.9%)	--- (8.6%)	--- (14.1%)	--- (3.6%)	--- (2.2%)	--- (42.9%)				



質問項目		そう思う	ややそう思う	あまりそう思わない	そう思わない	わからない	合計	評価指数	
1.この授業の目標設定と内容は適切であった	100-75%	10 (76.9%)	3 (23.1%)	0 (0.0%)	0 (0.0%)	0 (0.0%)	13 (100.0%)	1.3	グラフ2 各質問項目の評価指数
	74-50%	0 (0.0%)	0 (0.0%)	0 (0.0%)	0 (0.0%)	0 (0.0%)	0 (0.0%)	0.0	
	49-25%	0 (0.0%)	0 (0.0%)	0 (0.0%)	0 (0.0%)	0 (0.0%)	0 (0.0%)	0.0	
	24%以下	0 (0.0%)	0 (0.0%)	0 (0.0%)	0 (0.0%)	0 (0.0%)	0 (0.0%)	0.0	
	ほぼ全回欠席	0 (0.0%)	0 (0.0%)	0 (0.0%)	0 (0.0%)	0 (0.0%)	0 (0.0%)	0.0	
	不明(未記入)	0 (0.0%)	0 (0.0%)	0 (0.0%)	0 (0.0%)	0 (0.0%)	0 (0.0%)	0.0	
	合計	10 (76.9%)	3 (23.1%)	0 (0.0%)	0 (0.0%)	0 (0.0%)	13 (100.0%)	1.3	
	全学平均	--- (61.3%)	--- (28.7%)	--- (5.2%)	--- (2.2%)	--- (2.5%)	--- (99.9%)	1.0	
2.この授業の担当教員の説明はわかりやすかった	100-75%	9 (69.2%)	3 (23.1%)	1 (7.7%)	0 (0.0%)	0 (0.0%)	13 (100.0%)	1.1	この科目(項目1) 1.3 全学平均 1
	74-50%	0 (0.0%)	0 (0.0%)	0 (0.0%)	0 (0.0%)	0 (0.0%)	0 (0.0%)	0.0	
	49-25%	0 (0.0%)	0 (0.0%)	0 (0.0%)	0 (0.0%)	0 (0.0%)	0 (0.0%)	0.0	
	24%以下	0 (0.0%)	0 (0.0%)	0 (0.0%)	0 (0.0%)	0 (0.0%)	0 (0.0%)	0.0	
	ほぼ全回欠席	0 (0.0%)	0 (0.0%)	0 (0.0%)	0 (0.0%)	0 (0.0%)	0 (0.0%)	0.0	
	不明(未記入)	0 (0.0%)	0 (0.0%)	0 (0.0%)	0 (0.0%)	0 (0.0%)	0 (0.0%)	0.0	
	合計	9 (69.2%)	3 (23.1%)	1 (7.7%)	0 (0.0%)	0 (0.0%)	13 (100.0%)	1.1	
	全学平均	--- (58.8%)	--- (28.5%)	--- (6.8%)	--- (3.3%)	--- (2.5%)	--- (99.9%)	0.9	
3.この授業は知的関心・教養を高めたり、専門的知識・技能を身につける上で役立った	100-75%	9 (69.2%)	3 (23.1%)	1 (7.7%)	0 (0.0%)	0 (0.0%)	13 (100.0%)	1.1	この科目(項目2) 1.1 全学平均 0.9
	74-50%	0 (0.0%)	0 (0.0%)	0 (0.0%)	0 (0.0%)	0 (0.0%)	0 (0.0%)	0.0	
	49-25%	0 (0.0%)	0 (0.0%)	0 (0.0%)	0 (0.0%)	0 (0.0%)	0 (0.0%)	0.0	
	24%以下	0 (0.0%)	0 (0.0%)	0 (0.0%)	0 (0.0%)	0 (0.0%)	0 (0.0%)	0.0	
	ほぼ全回欠席	0 (0.0%)	0 (0.0%)	0 (0.0%)	0 (0.0%)	0 (0.0%)	0 (0.0%)	0.0	
	不明(未記入)	0 (0.0%)	0 (0.0%)	0 (0.0%)	0 (0.0%)	0 (0.0%)	0 (0.0%)	0.0	
	合計	9 (69.2%)	3 (23.1%)	1 (7.7%)	0 (0.0%)	0 (0.0%)	13 (100.0%)	1.1	
	全学平均	--- (58.9%)	--- (29.5%)	--- (6.3%)	--- (2.8%)	--- (2.6%)	--- (100.1%)	1.0	
4.この授業内容の難易度・進度は自分にとって適切であった	100-75%	9 (69.2%)	3 (23.1%)	0 (0.0%)	1 (7.7%)	0 (0.0%)	13 (100.0%)	1.0	この科目(項目3) 1.1 全学平均 1
	74-50%	0 (0.0%)	0 (0.0%)	0 (0.0%)	0 (0.0%)	0 (0.0%)	0 (0.0%)	0.0	
	49-25%	0 (0.0%)	0 (0.0%)	0 (0.0%)	0 (0.0%)	0 (0.0%)	0 (0.0%)	0.0	
	24%以下	0 (0.0%)	0 (0.0%)	0 (0.0%)	0 (0.0%)	0 (0.0%)	0 (0.0%)	0.0	
	ほぼ全回欠席	0 (0.0%)	0 (0.0%)	0 (0.0%)	0 (0.0%)	0 (0.0%)	0 (0.0%)	0.0	
	不明(未記入)	0 (0.0%)	0 (0.0%)	0 (0.0%)	0 (0.0%)	0 (0.0%)	0 (0.0%)	0.0	
	合計	9 (69.2%)	3 (23.1%)	0 (0.0%)	1 (7.7%)	0 (0.0%)	13 (100.0%)	1.0	
	全学平均	--- (56.4%)	--- (29.7%)	--- (7.7%)	--- (3.6%)	--- (2.6%)	--- (100.0%)	0.9	
5.この授業の担当教員は学生の質問や要望に応えた	100-75%	9 (69.2%)	4 (30.8%)	0 (0.0%)	0 (0.0%)	0 (0.0%)	13 (100.0%)	1.2	この科目(項目4) 1.2 全学平均 1
	74-50%	0 (0.0%)	0 (0.0%)	0 (0.0%)	0 (0.0%)	0 (0.0%)	0 (0.0%)	0.0	
	49-25%	0 (0.0%)	0 (0.0%)	0 (0.0%)	0 (0.0%)	0 (0.0%)	0 (0.0%)	0.0	
	24%以下	0 (0.0%)	0 (0.0%)	0 (0.0%)	0 (0.0%)	0 (0.0%)	0 (0.0%)	0.0	
	ほぼ全回欠席	0 (0.0%)	0 (0.0%)	0 (0.0%)	0 (0.0%)	0 (0.0%)	0 (0.0%)	0.0	
	不明(未記入)	0 (0.0%)	0 (0.0%)	0 (0.0%)	0 (0.0%)	0 (0.0%)	0 (0.0%)	0.0	
	合計	9 (69.2%)	4 (30.8%)	0 (0.0%)	0 (0.0%)	0 (0.0%)	13 (100.0%)	1.2	
	全学平均	--- (60.5%)	--- (28.1%)	--- (5.3%)	--- (2.8%)	--- (3.3%)	--- (100.0%)	1.0	

授業の問題	テキストや教材が適切ではない	宿題・課題が適切ではない	板書が見えにくい	教員の話が聞き取りにくい	学生の私語が多い	未提示休講がある	教員の遅刻・早退が多い	その他
この科目	0 (0.0%)	0 (0.0%)	0 (0.0%)	0 (0.0%)	0 (0.0%)	0 (0.0%)	0 (0.0%)	0 (0.0%)
全学平均	--- (1.8%)	--- (1.5%)	--- (1.2%)	--- (2.2%)	--- (1.3%)	--- (0.1%)	--- (0.9%)	--- (0.9%)

【注記】

- 「全学平均」は、授業形態別(外国語・講義・演習・体育)の全学的な平均値で、比較のために参照値として示してある。
- 「低出席」とは、「24%以下」および「ほぼ全回欠席」を指す。これは、回答者の評価がその授業に一定程度出席した上での判断かどうかを把握するための作業上の基準であり、履修上必要な最低限の出席頻度を意味するものではない。
- 「低出席理由」「授業の問題」は、複数回答可であるため、合計が回答数と一致しない場合がある。
- 「評価指数」は、「そう思う」1.5ポイント、「ややそう思う」0.5ポイント、「あまりそう思わない」-0.5ポイント、「そう思わない」-1.5ポイント、「わからない」0.0ポイントで合計し、質問項目ごとの回答数で除した値である。

2018年度秋学期「学生による授業評価アンケート」自由記述 結果報告

担当者：田中 善英

科目名：フランス語Ⅱ（文法）

時間割コード：15283

曜日・時限：火1

登録数：36

回収数：2

回答率：5.6 %

001：【フランス語,1年,100～75%】難しかったけど、基礎をしっかり定着させて上達したい。

002：【フランス語,1年,100～75%】わかりやすく、小テストを毎回してくれたおかげで、復習もコツコツでき、質問にも答えて下さったので、学びやすく、このクラスでよかったと思う。プリント枚数は多くても、やりがいがあった。また、映像での復習ができる点もありがたかった。

2018年度秋学期「学生による授業評価アンケート」自由記述 結果報告

担当者：田中 善英

科目名：演習

時間割コード：20428

曜日・時限：火2

登録数：21

回収数：5

回答率：23.8 %

-
- 001：【フランス語,3年,100~75%】私にとってとても興味深い内容でこのゼミを選んで良かったです！
- 002：【フランス語,4年,100~75%】毎週の楽しみと言っていいほど大好きな授業でした。ありがとうございました。
- 003：【フランス語,4年,100~75%】田中先生サイコー！！2年間本当にありがとうございました！
- 004：【不明,4年,100~75%】田中先生大好きです！ありがとうございました■（ハート）
- 005：【不明,不明,74~50%】4年間田中先生大好きでした

2018年度秋学期「学生による授業評価アンケート」自由記述 結果報告

担当者： 田中 善英

科目名： フランス語コミュニケーション講読Ⅱ

時間割コード： 20682

曜日・時限： 水1

登録数： 30

回収数： 1

回答率： 3.3 %

001：【フランス語,3年,100~75%】とてもためになる授業で勉強を頑張ろうという励みにもなりますが、時々課題が多いことがあります。

2018年度秋学期「学生による授業評価アンケート」自由記述 結果報告

担当者：田中 善英

科目名：情報科学各論（情報処理演習）[ヨーロッパ言語]

時間割コード：14282

曜日・時限：木1

登録数：39

回収数：1

回答率：2.6 %

001：【フランス語,1年,100~75%】毎回のプリントが多い？両面印刷でも良いのになと思った。毎回の課題の点数や評価が知れたら良いのになと思いました。（できているのか、できていないのか確認ができないため。）

2018年度秋学期「学生による授業評価アンケート」自由記述 結果報告

担当者：田中 善英

科目名：フランス語Ⅱ（文法）

時間割コード：15282

曜日・時限：金3

登録数：36

回収数：1

回答率：2.8 %

001：【フランス語,1年,100～75%】難しかったけど、基礎をしっかり定着させて上達したい。