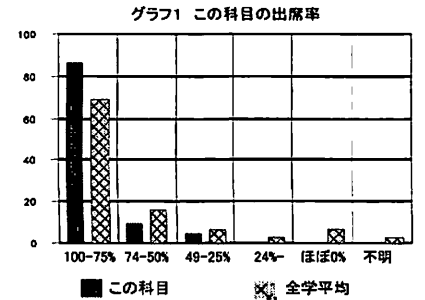
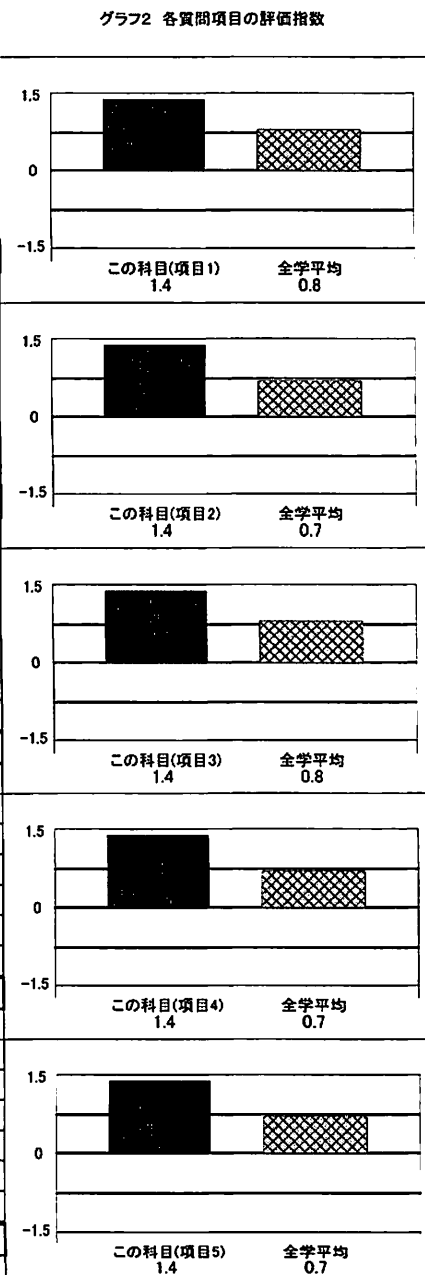


『2015年度春学期「学生による授業評価アンケート」集計結果報告』

担当者	田中 善英			科目名	フランス語コミュニケーション講読 I						
時間割コード	20366	曜日・時限	火1	授業形態	講義	登録数	32	回収数	22	回収率	68.8%
出席状況	100-75%	74-50%	49-25%	24%以下	ほぼ全回欠席	不明(未記入)					
この科目	19 (86.4%)	2 (9.1%)	1 (4.5%)	0 (0.0%)	0 (0.0%)	0 (0.0%)					
全学平均	-- (69.5%)	-- (16.6%)	-- (6.3%)	-- (2.4%)	-- (3.6%)	-- (3.1%)					
低出席率	授業内容に不満	必修科目外	アルバイト	就職活動	クラブ・サークル	未記入					
この科目	0 (0.0%)	0 (0.0%)	0 (0.0%)	0 (0.0%)	0 (0.0%)	0 (0.0%)					
全学平均	-- (5.9%)	-- (19.4%)	-- (20.7%)	-- (9.6%)	-- (28.8%)	-- (3.3%)	-- (23.4%)				



質問項目	そう思う	ややそう思う	あまりそう思わない	そう思わない	わからない	合計	評価指数	
1.この授業の目標設定と内容は適切であった	100-75%	17 (89.5%)	2 (10.5%)	0 (0.0%)	0 (0.0%)	19 (86.4%)	1.4	
	74-50%	2 (100.0%)	0 (0.0%)	0 (0.0%)	0 (0.0%)	2 (9.1%)	1.5	
	49-25%	1 (100.0%)	0 (0.0%)	0 (0.0%)	0 (0.0%)	1 (4.5%)	1.5	
	24%以下	0 (0.0%)	0 (0.0%)	0 (0.0%)	0 (0.0%)	0 (0.0%)	0.0	
	ほぼ全回欠席	0 (0.0%)	0 (0.0%)	0 (0.0%)	0 (0.0%)	0 (0.0%)	0.0	
	不明(未記入)	0 (0.0%)	0 (0.0%)	0 (0.0%)	0 (0.0%)	0 (0.0%)	0.0	
	合計	20 (90.9%)	2 (9.1%)	0 (0.0%)	0 (0.0%)	0 (0.0%)	22 (100.0%)	1.4
	全学平均	-- (48.5%)	-- (34.5%)	-- (8.3%)	-- (3.1%)	-- (5.6%)	-- (100.0%)	0.8
2.この授業の担当教員の説明はわかりやすかった	100-75%	17 (89.5%)	2 (10.5%)	0 (0.0%)	0 (0.0%)	19 (86.4%)	1.4	
	74-50%	2 (100.0%)	0 (0.0%)	0 (0.0%)	0 (0.0%)	2 (9.1%)	1.5	
	49-25%	1 (100.0%)	0 (0.0%)	0 (0.0%)	0 (0.0%)	1 (4.5%)	1.5	
	24%以下	0 (0.0%)	0 (0.0%)	0 (0.0%)	0 (0.0%)	0 (0.0%)	0.0	
	ほぼ全回欠席	0 (0.0%)	0 (0.0%)	0 (0.0%)	0 (0.0%)	0 (0.0%)	0.0	
	不明(未記入)	0 (0.0%)	0 (0.0%)	0 (0.0%)	0 (0.0%)	0 (0.0%)	0.0	
	合計	20 (90.9%)	2 (9.1%)	0 (0.0%)	0 (0.0%)	0 (0.0%)	22 (100.0%)	1.4
	全学平均	-- (44.8%)	-- (33.2%)	-- (11.3%)	-- (5.2%)	-- (5.5%)	-- (100.0%)	0.7
3.この授業は知的関心・教養を高めたり、専門的知識・技能を身につける上で役立った	100-75%	17 (89.5%)	2 (10.5%)	0 (0.0%)	0 (0.0%)	19 (86.4%)	1.4	
	74-50%	2 (100.0%)	0 (0.0%)	0 (0.0%)	0 (0.0%)	2 (9.1%)	1.5	
	49-25%	1 (100.0%)	0 (0.0%)	0 (0.0%)	0 (0.0%)	1 (4.5%)	1.5	
	24%以下	0 (0.0%)	0 (0.0%)	0 (0.0%)	0 (0.0%)	0 (0.0%)	0.0	
	ほぼ全回欠席	0 (0.0%)	0 (0.0%)	0 (0.0%)	0 (0.0%)	0 (0.0%)	0.0	
	不明(未記入)	0 (0.0%)	0 (0.0%)	0 (0.0%)	0 (0.0%)	0 (0.0%)	0.0	
	合計	20 (90.9%)	2 (9.1%)	0 (0.0%)	0 (0.0%)	0 (0.0%)	22 (100.0%)	1.4
	全学平均	-- (46.7%)	-- (33.8%)	-- (9.9%)	-- (3.9%)	-- (5.6%)	-- (99.9%)	0.8
4.この授業内容の難易度・進度は自分にとって適切であった	100-75%	17 (89.5%)	2 (10.5%)	0 (0.0%)	0 (0.0%)	19 (86.4%)	1.4	
	74-50%	2 (100.0%)	0 (0.0%)	0 (0.0%)	0 (0.0%)	2 (9.1%)	1.5	
	49-25%	1 (100.0%)	0 (0.0%)	0 (0.0%)	0 (0.0%)	1 (4.5%)	1.5	
	24%以下	0 (0.0%)	0 (0.0%)	0 (0.0%)	0 (0.0%)	0 (0.0%)	0.0	
	ほぼ全回欠席	0 (0.0%)	0 (0.0%)	0 (0.0%)	0 (0.0%)	0 (0.0%)	0.0	
	不明(未記入)	0 (0.0%)	0 (0.0%)	0 (0.0%)	0 (0.0%)	0 (0.0%)	0.0	
	合計	20 (90.9%)	2 (9.1%)	0 (0.0%)	0 (0.0%)	0 (0.0%)	22 (100.0%)	1.4
	全学平均	-- (43.0%)	-- (34.9%)	-- (11.2%)	-- (4.8%)	-- (6.0%)	-- (99.9%)	0.7
5.この授業の担当教員は学生の質問や要望に応じた	100-75%	17 (89.5%)	2 (10.5%)	0 (0.0%)	0 (0.0%)	19 (86.4%)	1.4	
	74-50%	2 (100.0%)	0 (0.0%)	0 (0.0%)	0 (0.0%)	2 (9.1%)	1.5	
	49-25%	1 (100.0%)	0 (0.0%)	0 (0.0%)	0 (0.0%)	1 (4.5%)	1.5	
	24%以下	0 (0.0%)	0 (0.0%)	0 (0.0%)	0 (0.0%)	0 (0.0%)	0.0	
	ほぼ全回欠席	0 (0.0%)	0 (0.0%)	0 (0.0%)	0 (0.0%)	0 (0.0%)	0.0	
	不明(未記入)	0 (0.0%)	0 (0.0%)	0 (0.0%)	0 (0.0%)	0 (0.0%)	0.0	
	合計	20 (90.9%)	2 (9.1%)	0 (0.0%)	0 (0.0%)	0 (0.0%)	22 (100.0%)	1.4
	全学平均	-- (45.4%)	-- (33.0%)	-- (9.6%)	-- (4.2%)	-- (7.8%)	-- (100.0%)	0.7



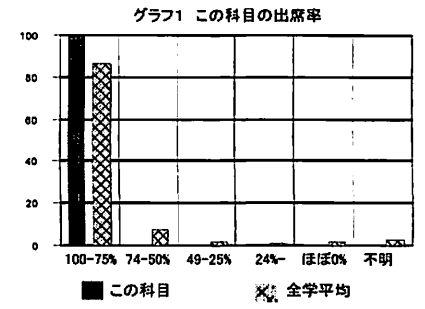
授業の問題	テキストや教材が適切ではない	宿題・課題が適切ではない	板書が見えにくい	教員の話が聞き取りにくい	学生の私語が多い	未揭示休講がある	教員の遅刻・早退が多い	その他
この科目	0 (0.0%)	0 (0.0%)	0 (0.0%)	0 (0.0%)	0 (0.0%)	0 (0.0%)	0 (0.0%)	0 (0.0%)
全学平均	-- (1.6%)	-- (0.9%)	-- (4.0%)	-- (5.0%)	-- (3.5%)	-- (0.2%)	-- (0.8%)	-- (1.1%)

(備考)

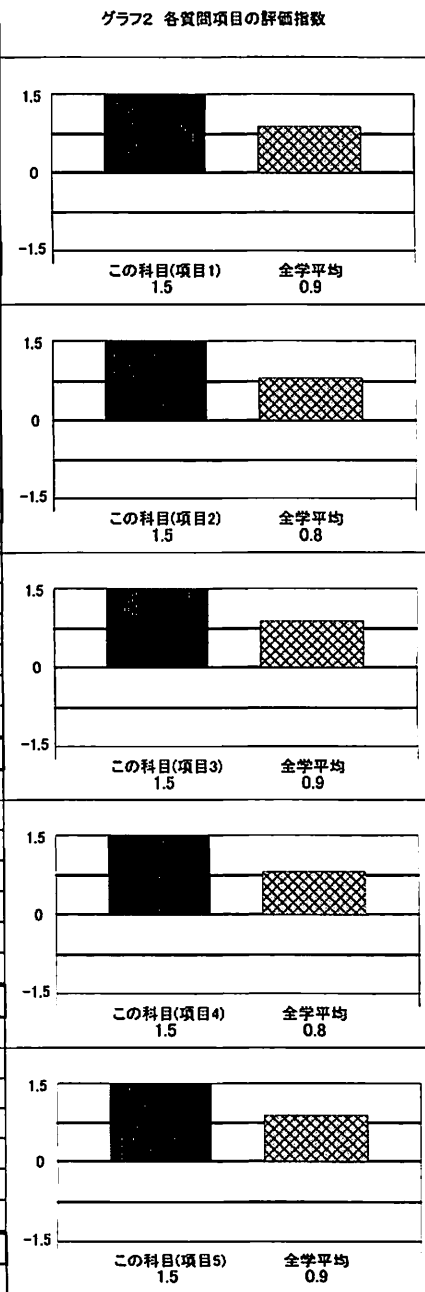
- 【注記】
- 「全学平均」は、授業形態別(外国語・講義・演習・体育)の全学的な平均値で、比較のために参照値として示してある。
 - 「低出席」とは、「24%以下」および「ほぼ全回欠席」を指す。これは、回答者の評価がその授業に一定程度出席した上での判断かどうかを把握するための作業上の基準であり、履修上必要な最低限の出席頻度を意味するものではない。
 - 「低出席理由」「授業の問題」は、複数回答可であるため、合計が回答数と一致しない場合がある。
 - 「評価指数」は、「そう思う」1.5ポイント、「ややそう思う」0.5ポイント、「あまりそう思わない」-0.5ポイント、「そう思わない」-1.5ポイント、「わからない」0.0ポイントで合計し、質問項目ごとの回答数で除した値である。

『2015年度春学期「学生による授業評価アンケート」集計結果報告』

担当者	田中 善英			科目名	フランス語 I (文法)						
時間割コード	15275	曜日・時限	火2	授業形態	外国語	登録数	22	回収数	7	回収率	31.8%
出席状況	100-75%	74-50%	49-25%	24%以下	ほぼ全回欠席	不明(未記入)					
この科目	7 (100.0%)	0 (0.0%)	0 (0.0%)	0 (0.0%)	0 (0.0%)	0 (0.0%)					
全学平均	-- (86.6%)	-- (7.9%)	-- (1.3%)	-- (0.8%)	-- (1.1%)	-- (3.0%)					
低出席率	授業内容に不満	必修科目外	アルバイト	就職活動	クラブ・サークル	未記入					
この科目	0 (0.0%)	0 (0.0%)	0 (0.0%)	0 (0.0%)	0 (0.0%)	0 (0.0%)					
全学平均	-- (1.9%)	-- (30.4%)	-- (17.2%)	-- (14.9%)	-- (8.0%)	-- (3.2%)	-- (30.9%)				



質問項目	そう思う	ややそう思う	あまりそう思わない	そう思わない	わからない	合計	評価指数	
1.この授業の目標設定と内容は適切であった	100-75%	7 (100.0%)	0 (0.0%)	0 (0.0%)	0 (0.0%)	7 (100.0%)	1.5	
	74-50%	0 (0.0%)	0 (0.0%)	0 (0.0%)	0 (0.0%)	0 (0.0%)	0.0	
	49-25%	0 (0.0%)	0 (0.0%)	0 (0.0%)	0 (0.0%)	0 (0.0%)	0.0	
	24%以下	0 (0.0%)	0 (0.0%)	0 (0.0%)	0 (0.0%)	0 (0.0%)	0.0	
	ほぼ全回欠席	0 (0.0%)	0 (0.0%)	0 (0.0%)	0 (0.0%)	0 (0.0%)	0.0	
	不明(未記入)	0 (0.0%)	0 (0.0%)	0 (0.0%)	0 (0.0%)	0 (0.0%)	0.0	
	合計	7 (100.0%)	0 (0.0%)	0 (0.0%)	0 (0.0%)	0 (0.0%)	7 (100.0%)	1.5
	全学平均	-- (58.5%)	-- (29.1%)	-- (7.1%)	-- (2.9%)	-- (2.4%)	-- (100.0%)	0.9
2.この授業の担当教員の説明はわかりやすかった	100-75%	7 (100.0%)	0 (0.0%)	0 (0.0%)	0 (0.0%)	7 (100.0%)	1.5	
	74-50%	0 (0.0%)	0 (0.0%)	0 (0.0%)	0 (0.0%)	0 (0.0%)	0.0	
	49-25%	0 (0.0%)	0 (0.0%)	0 (0.0%)	0 (0.0%)	0 (0.0%)	0.0	
	24%以下	0 (0.0%)	0 (0.0%)	0 (0.0%)	0 (0.0%)	0 (0.0%)	0.0	
	ほぼ全回欠席	0 (0.0%)	0 (0.0%)	0 (0.0%)	0 (0.0%)	0 (0.0%)	0.0	
	不明(未記入)	0 (0.0%)	0 (0.0%)	0 (0.0%)	0 (0.0%)	0 (0.0%)	0.0	
	合計	7 (100.0%)	0 (0.0%)	0 (0.0%)	0 (0.0%)	0 (0.0%)	7 (100.0%)	1.5
	全学平均	-- (54.4%)	-- (29.4%)	-- (9.3%)	-- (4.6%)	-- (2.3%)	-- (100.0%)	0.8
3.この授業は知的関心・教養を高めたり、専門的知識・技能を身につける上で役立った	100-75%	7 (100.0%)	0 (0.0%)	0 (0.0%)	0 (0.0%)	7 (100.0%)	1.5	
	74-50%	0 (0.0%)	0 (0.0%)	0 (0.0%)	0 (0.0%)	0 (0.0%)	0.0	
	49-25%	0 (0.0%)	0 (0.0%)	0 (0.0%)	0 (0.0%)	0 (0.0%)	0.0	
	24%以下	0 (0.0%)	0 (0.0%)	0 (0.0%)	0 (0.0%)	0 (0.0%)	0.0	
	ほぼ全回欠席	0 (0.0%)	0 (0.0%)	0 (0.0%)	0 (0.0%)	0 (0.0%)	0.0	
	不明(未記入)	0 (0.0%)	0 (0.0%)	0 (0.0%)	0 (0.0%)	0 (0.0%)	0.0	
	合計	7 (100.0%)	0 (0.0%)	0 (0.0%)	0 (0.0%)	0 (0.0%)	7 (100.0%)	1.5
	全学平均	-- (55.6%)	-- (29.8%)	-- (8.5%)	-- (3.7%)	-- (2.5%)	-- (100.1%)	0.9
4.この授業内容の難易度・進度は自分にとって適切であった	100-75%	7 (100.0%)	0 (0.0%)	0 (0.0%)	0 (0.0%)	7 (100.0%)	1.5	
	74-50%	0 (0.0%)	0 (0.0%)	0 (0.0%)	0 (0.0%)	0 (0.0%)	0.0	
	49-25%	0 (0.0%)	0 (0.0%)	0 (0.0%)	0 (0.0%)	0 (0.0%)	0.0	
	24%以下	0 (0.0%)	0 (0.0%)	0 (0.0%)	0 (0.0%)	0 (0.0%)	0.0	
	ほぼ全回欠席	0 (0.0%)	0 (0.0%)	0 (0.0%)	0 (0.0%)	0 (0.0%)	0.0	
	不明(未記入)	0 (0.0%)	0 (0.0%)	0 (0.0%)	0 (0.0%)	0 (0.0%)	0.0	
	合計	7 (100.0%)	0 (0.0%)	0 (0.0%)	0 (0.0%)	0 (0.0%)	7 (100.0%)	1.5
	全学平均	-- (51.2%)	-- (30.7%)	-- (10.2%)	-- (5.4%)	-- (2.5%)	-- (100.0%)	0.8
5.この授業の担当教員は学生の質問や要望に応えた	100-75%	7 (100.0%)	0 (0.0%)	0 (0.0%)	0 (0.0%)	7 (100.0%)	1.5	
	74-50%	0 (0.0%)	0 (0.0%)	0 (0.0%)	0 (0.0%)	0 (0.0%)	0.0	
	49-25%	0 (0.0%)	0 (0.0%)	0 (0.0%)	0 (0.0%)	0 (0.0%)	0.0	
	24%以下	0 (0.0%)	0 (0.0%)	0 (0.0%)	0 (0.0%)	0 (0.0%)	0.0	
	ほぼ全回欠席	0 (0.0%)	0 (0.0%)	0 (0.0%)	0 (0.0%)	0 (0.0%)	0.0	
	不明(未記入)	0 (0.0%)	0 (0.0%)	0 (0.0%)	0 (0.0%)	0 (0.0%)	0.0	
	合計	7 (100.0%)	0 (0.0%)	0 (0.0%)	0 (0.0%)	0 (0.0%)	7 (100.0%)	1.5
	全学平均	-- (57.2%)	-- (28.5%)	-- (7.3%)	-- (3.4%)	-- (3.6%)	-- (100.0%)	0.9



授業の問題	テキストや教材が適切ではない	宿題・課題が適切ではない	板書が見えにくい	教員の話が聞き取りにくい	学生の私語が多い	未揭示休講がある	教員の遅刻・早退が多い	その他
この科目	0 (0.0%)	0 (0.0%)	0 (0.0%)	0 (0.0%)	0 (0.0%)	0 (0.0%)	0 (0.0%)	0 (0.0%)
全学平均	-- (2.2%)	-- (2.0%)	-- (1.9%)	-- (4.3%)	-- (1.7%)	-- (0.1%)	-- (1.1%)	-- (1.5%)

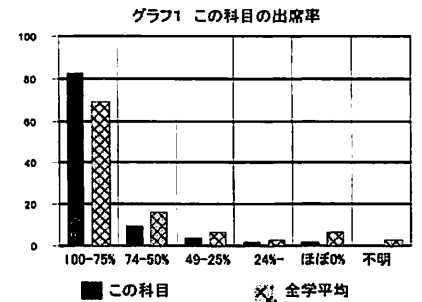
(備考)

【注記】

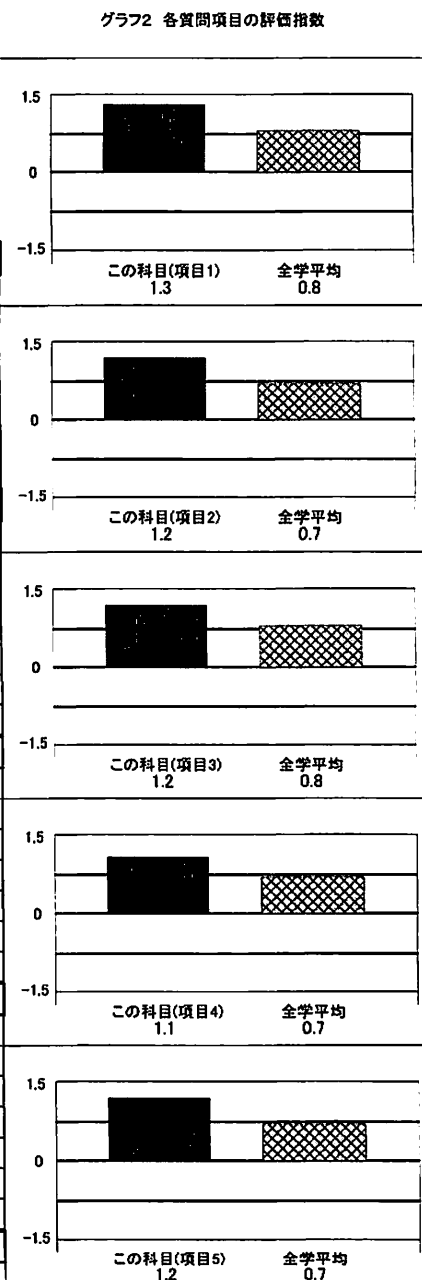
- 「全学平均」は、授業形態別(外国語・講義・演習・体育)の全学的な平均値で、比較のために参照値として示してある。
- 「低出席」とは、「24%以下」および「ほぼ全回欠席」を指す。これは、回答者の評価がその授業に一定程度出席した上での判断かどうかを把握するための作業上の基準であり、履修上必要な最低限の出席頻度を意味するものではない。
- 「低出席理由」授業の問題は、複数回答可であるため、合計が回答数と一致しない場合がある。
- 「評価指数」は、「そう思う」1.5ポイント、「ややそう思う」0.5ポイント、「あまりそう思わない」-0.5ポイント、「そう思わない」-1.5ポイント、「わからない」0.0ポイントで合計し、質問項目ごとの回答数で除した値である。

『2015年度春学期「学生による授業評価アンケート」集計結果報告』

担当者	田中 善英				科目名	フランス語学論Ⅰ					
時間割コード	19173	曜日・時限	水1	授業形態	講義	登録数	71	回収数	51	回収率	71.8%
出席状況	100-75%		74-50%		49-25%		24%以下		ほぼ全回欠席		不明(未記入)
この科目	42 (82.4%)	5 (9.8%)	2 (3.9%)	1 (2.0%)	1 (2.0%)	0 (0.0%)					
全学平均	-- (69.5%)	-- (16.6%)	-- (6.3%)	-- (2.4%)	-- (3.6%)	-- (3.1%)					
低出席率	授業内容に不満	必修科目外	アルバイト	就職活動	クラブ・サークル	未記入					
この科目	2 (3.9%)	0 (0.0%)	1 (50.0%)	0 (0.0%)	1 (50.0%)	0 (0.0%)					
全学平均	-- (5.9%)	-- (19.4%)	-- (20.7%)	-- (9.6%)	-- (28.8%)	-- (3.3%)	-- (23.4%)				



質問項目	そう思う	ややそう思う	あまりそう思わない	そう思わない	わからない	合計	評価指数	
1.この授業の目標設定と内容は適切であった	100-75%	35 (83.3%)	7 (16.7%)	0 (0.0%)	0 (0.0%)	42 (82.4%)	1.3	
	74-50%	4 (80.0%)	0 (0.0%)	1 (20.0%)	0 (0.0%)	5 (9.8%)	1.1	
	49-25%	2 (100.0%)	0 (0.0%)	0 (0.0%)	0 (0.0%)	2 (3.9%)	1.5	
	24%以下	0 (0.0%)	0 (0.0%)	0 (0.0%)	0 (0.0%)	1 (100.0%)	0.0	
	ほぼ全回欠席	0 (0.0%)	0 (0.0%)	0 (0.0%)	0 (0.0%)	1 (100.0%)	0.0	
	不明(未記入)	0 (0.0%)	0 (0.0%)	0 (0.0%)	0 (0.0%)	0 (0.0%)	0.0	
	合計	41 (80.4%)	7 (13.7%)	1 (2.0%)	0 (0.0%)	2 (3.9%)	51 (100.0%)	1.3
	全学平均	-- (48.5%)	-- (34.5%)	-- (8.3%)	-- (3.1%)	-- (5.6%)	-- (100.0%)	0.8
2.この授業の担当教員の説明はわかりやすかった	100-75%	34 (81.0%)	8 (19.0%)	0 (0.0%)	0 (0.0%)	42 (82.4%)	1.3	
	74-50%	4 (80.0%)	0 (0.0%)	1 (20.0%)	0 (0.0%)	5 (9.8%)	1.1	
	49-25%	2 (100.0%)	0 (0.0%)	0 (0.0%)	0 (0.0%)	2 (3.9%)	1.5	
	24%以下	0 (0.0%)	0 (0.0%)	0 (0.0%)	0 (0.0%)	1 (100.0%)	0.0	
	ほぼ全回欠席	0 (0.0%)	0 (0.0%)	0 (0.0%)	0 (0.0%)	1 (100.0%)	0.0	
	不明(未記入)	0 (0.0%)	0 (0.0%)	0 (0.0%)	0 (0.0%)	0 (0.0%)	0.0	
	合計	40 (78.4%)	8 (15.7%)	1 (2.0%)	0 (0.0%)	2 (3.9%)	51 (100.0%)	1.2
	全学平均	-- (44.8%)	-- (33.2%)	-- (11.3%)	-- (5.2%)	-- (5.5%)	-- (100.0%)	0.7
3.この授業は知的関心・教養を高めたり、専門的知識・技能を身につける上で役立つ	100-75%	34 (81.0%)	7 (16.7%)	1 (2.4%)	0 (0.0%)	42 (82.4%)	1.3	
	74-50%	4 (80.0%)	0 (0.0%)	1 (20.0%)	0 (0.0%)	5 (9.8%)	1.1	
	49-25%	1 (50.0%)	1 (50.0%)	0 (0.0%)	0 (0.0%)	2 (3.9%)	1.0	
	24%以下	0 (0.0%)	0 (0.0%)	0 (0.0%)	0 (0.0%)	1 (100.0%)	0.0	
	ほぼ全回欠席	0 (0.0%)	0 (0.0%)	0 (0.0%)	0 (0.0%)	1 (100.0%)	0.0	
	不明(未記入)	0 (0.0%)	0 (0.0%)	0 (0.0%)	0 (0.0%)	0 (0.0%)	0.0	
	合計	39 (76.5%)	8 (15.7%)	2 (3.9%)	0 (0.0%)	2 (3.9%)	51 (100.0%)	1.2
	全学平均	-- (46.7%)	-- (33.8%)	-- (9.9%)	-- (3.9%)	-- (5.6%)	-- (99.9%)	0.8
4.この授業内容の難易度・進度は自分にとって適切であった	100-75%	31 (73.8%)	9 (21.4%)	2 (4.8%)	0 (0.0%)	42 (82.4%)	1.2	
	74-50%	4 (80.0%)	0 (0.0%)	1 (20.0%)	0 (0.0%)	5 (9.8%)	1.1	
	49-25%	1 (50.0%)	1 (50.0%)	0 (0.0%)	0 (0.0%)	2 (3.9%)	1.0	
	24%以下	0 (0.0%)	0 (0.0%)	0 (0.0%)	0 (0.0%)	1 (100.0%)	0.0	
	ほぼ全回欠席	0 (0.0%)	0 (0.0%)	0 (0.0%)	0 (0.0%)	1 (100.0%)	0.0	
	不明(未記入)	0 (0.0%)	0 (0.0%)	0 (0.0%)	0 (0.0%)	0 (0.0%)	0.0	
	合計	36 (70.6%)	10 (19.6%)	3 (5.9%)	0 (0.0%)	2 (3.9%)	51 (100.0%)	1.1
	全学平均	-- (43.0%)	-- (34.9%)	-- (11.2%)	-- (4.8%)	-- (6.0%)	-- (99.9%)	0.7
5.この授業の担当教員は学生の質問や要望に応えた	100-75%	33 (78.6%)	9 (21.4%)	0 (0.0%)	0 (0.0%)	42 (82.4%)	1.3	
	74-50%	4 (80.0%)	0 (0.0%)	1 (20.0%)	0 (0.0%)	5 (9.8%)	1.1	
	49-25%	2 (100.0%)	0 (0.0%)	0 (0.0%)	0 (0.0%)	2 (3.9%)	1.5	
	24%以下	0 (0.0%)	0 (0.0%)	0 (0.0%)	0 (0.0%)	1 (100.0%)	0.0	
	ほぼ全回欠席	0 (0.0%)	0 (0.0%)	0 (0.0%)	0 (0.0%)	1 (100.0%)	0.0	
	不明(未記入)	0 (0.0%)	0 (0.0%)	0 (0.0%)	0 (0.0%)	0 (0.0%)	0.0	
	合計	39 (76.5%)	9 (17.6%)	1 (2.0%)	0 (0.0%)	2 (3.9%)	51 (100.0%)	1.2
	全学平均	-- (45.4%)	-- (33.0%)	-- (9.6%)	-- (4.2%)	-- (7.8%)	-- (100.0%)	0.7



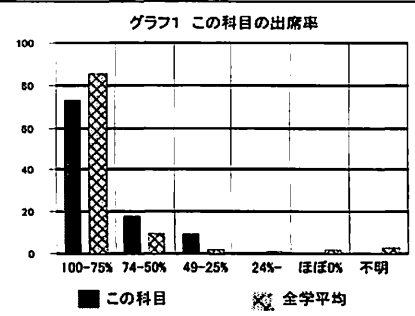
授業の問題	テキストや教材が適切ではない	宿題・課題が適切ではない	板書が見えにくい	教員の話が聞き取りにくい	学生の私語が多い	未指示休講がある	教員の遅刻・早退が多い	その他
この科目	0 (0.0%)	0 (0.0%)	0 (0.0%)	0 (0.0%)	0 (0.0%)	0 (0.0%)	0 (0.0%)	0 (0.0%)
全学平均	-- (1.6%)	-- (0.9%)	-- (4.0%)	-- (5.0%)	-- (3.5%)	-- (0.2%)	-- (0.8%)	-- (1.1%)

(備考)

- 【注記】
- 「全学平均」は、授業形態別(外国語・講義・演習・体育)の全学的な平均値で、比較のために参照値として示してある。
 - 「低出席」とは、「24%以下」および「ほぼ全回欠席」を指す。これは、回答者の評価がその授業に一定程度出席した上での判断かどうかを把握するための作業上の基準であり、履修上必要な最低限の出席頻度を意味するものではない。
 - 「低出席理由」授業の問題は、複数回答可であるため、合計が回答数と一致しない場合がある。
 - 「評価指数」は、「そう思う」1.5ポイント、「ややそう思う」1.0ポイント、「あまりそう思わない」0.5ポイント、「そう思わない」-1.5ポイント、「わからない」0.0ポイントで合計し、質問項目ごとの回答数で除した値である。

『2015年度春学期「学生による授業評価アンケート」集計結果報告』

担当者	田中 善英			科目名	演習						
時間割コード	20427	曜日・時限	水2	授業形態	演習	登録数	17	回収数	11	回収率	64.7%
出席状況	100-75%	74-50%	49-25%		24%以下	ほぼ全回欠席		不明(未記入)			
この科目	8 (72.7%)	2 (18.2%)	1 (9.1%)		0 (0.0%)	0 (0.0%)		0 (0.0%)			
全学平均	-- (85.8%)	-- (9.3%)	-- (1.9%)		-- (0.7%)	-- (0.5%)		-- (2.8%)			
低出席率	授業内容に不満	必修科目外	アルバイト	就職活動	クラブ・サークル	未記入					
この科目	0 (0.0%)	0 (0.0%)	0 (0.0%)	0 (0.0%)	0 (0.0%)	0 (0.0%)					
全学平均	-- (1.2%)	-- (0.0%)	-- (2.1%)	-- (6.3%)	-- (79.2%)	-- (0.0%)					



質問項目	そう思う	ややそう思う	あまりそう思わない	そう思わない	わからない	合計	評価指数	グラフ2 各質問項目の評価指数	
1.この授業の目標設定と内容は適切であった	100-75%	8 (100.0%)	0 (0.0%)	0 (0.0%)	0 (0.0%)	8 (72.7%)	1.5	この科目(項目1) 1.4, 全学平均 1.1	
	74-50%	1 (50.0%)	1 (50.0%)	0 (0.0%)	0 (0.0%)	2 (18.2%)	1.0		
	49-25%	1 (100.0%)	0 (0.0%)	0 (0.0%)	0 (0.0%)	1 (9.1%)	1.5		
	24%以下	0 (0.0%)	0 (0.0%)	0 (0.0%)	0 (0.0%)	0 (0.0%)	0.0		
	ほぼ全回欠席	0 (0.0%)	0 (0.0%)	0 (0.0%)	0 (0.0%)	0 (0.0%)	0.0		
	不明(未記入)	0 (0.0%)	0 (0.0%)	0 (0.0%)	0 (0.0%)	0 (0.0%)	0.0		
	合計	10 (90.9%)	1 (9.1%)	0 (0.0%)	0 (0.0%)	0 (0.0%)	11 (100.0%)		1.4
	全学平均	-- (69.7%)	-- (23.3%)	-- (3.8%)	-- (1.0%)	-- (2.1%)	-- (99.9%)		1.1
2.この授業の担当教員の説明はわかりやすかった	100-75%	8 (100.0%)	0 (0.0%)	0 (0.0%)	0 (0.0%)	8 (72.7%)	1.5	この科目(項目2) 1.4, 全学平均 1.1	
	74-50%	1 (50.0%)	1 (50.0%)	0 (0.0%)	0 (0.0%)	2 (18.2%)	1.0		
	49-25%	1 (100.0%)	0 (0.0%)	0 (0.0%)	0 (0.0%)	1 (9.1%)	1.5		
	24%以下	0 (0.0%)	0 (0.0%)	0 (0.0%)	0 (0.0%)	0 (0.0%)	0.0		
	ほぼ全回欠席	0 (0.0%)	0 (0.0%)	0 (0.0%)	0 (0.0%)	0 (0.0%)	0.0		
	不明(未記入)	0 (0.0%)	0 (0.0%)	0 (0.0%)	0 (0.0%)	0 (0.0%)	0.0		
	合計	10 (90.9%)	1 (9.1%)	0 (0.0%)	0 (0.0%)	0 (0.0%)	11 (100.0%)		1.4
	全学平均	-- (89.5%)	-- (23.0%)	-- (4.3%)	-- (1.3%)	-- (1.9%)	-- (100.0%)		1.1
3.この授業は知的関心・教養を高めたり、専門的知識・技能を身につける上で役立つ	100-75%	8 (100.0%)	0 (0.0%)	0 (0.0%)	0 (0.0%)	8 (72.7%)	1.5	この科目(項目3) 1.4, 全学平均 1.1	
	74-50%	1 (50.0%)	1 (50.0%)	0 (0.0%)	0 (0.0%)	2 (18.2%)	1.0		
	49-25%	1 (100.0%)	0 (0.0%)	0 (0.0%)	0 (0.0%)	1 (9.1%)	1.5		
	24%以下	0 (0.0%)	0 (0.0%)	0 (0.0%)	0 (0.0%)	0 (0.0%)	0.0		
	ほぼ全回欠席	0 (0.0%)	0 (0.0%)	0 (0.0%)	0 (0.0%)	0 (0.0%)	0.0		
	不明(未記入)	0 (0.0%)	0 (0.0%)	0 (0.0%)	0 (0.0%)	0 (0.0%)	0.0		
	合計	10 (90.9%)	1 (9.1%)	0 (0.0%)	0 (0.0%)	0 (0.0%)	11 (100.0%)		1.4
	全学平均	-- (69.4%)	-- (22.8%)	-- (4.4%)	-- (1.3%)	-- (2.1%)	-- (100.0%)		1.1
4.この授業内容の難易度・進度は自分に適切であった	100-75%	8 (100.0%)	0 (0.0%)	0 (0.0%)	0 (0.0%)	8 (72.7%)	1.5	この科目(項目4) 1.4, 全学平均 1.1	
	74-50%	1 (50.0%)	1 (50.0%)	0 (0.0%)	0 (0.0%)	2 (18.2%)	1.0		
	49-25%	1 (100.0%)	0 (0.0%)	0 (0.0%)	0 (0.0%)	1 (9.1%)	1.5		
	24%以下	0 (0.0%)	0 (0.0%)	0 (0.0%)	0 (0.0%)	0 (0.0%)	0.0		
	ほぼ全回欠席	0 (0.0%)	0 (0.0%)	0 (0.0%)	0 (0.0%)	0 (0.0%)	0.0		
	不明(未記入)	0 (0.0%)	0 (0.0%)	0 (0.0%)	0 (0.0%)	0 (0.0%)	0.0		
	合計	10 (90.9%)	1 (9.1%)	0 (0.0%)	0 (0.0%)	0 (0.0%)	11 (100.0%)		1.4
	全学平均	-- (65.6%)	-- (25.7%)	-- (5.2%)	-- (1.3%)	-- (2.2%)	-- (100.0%)		1.1
5.この授業の担当教員は学生の質問や要望に応えた	100-75%	8 (100.0%)	0 (0.0%)	0 (0.0%)	0 (0.0%)	8 (72.7%)	1.5	この科目(項目5) 1.4, 全学平均 1.1	
	74-50%	1 (50.0%)	1 (50.0%)	0 (0.0%)	0 (0.0%)	2 (18.2%)	1.0		
	49-25%	1 (100.0%)	0 (0.0%)	0 (0.0%)	0 (0.0%)	1 (9.1%)	1.5		
	24%以下	0 (0.0%)	0 (0.0%)	0 (0.0%)	0 (0.0%)	0 (0.0%)	0.0		
	ほぼ全回欠席	0 (0.0%)	0 (0.0%)	0 (0.0%)	0 (0.0%)	0 (0.0%)	0.0		
	不明(未記入)	0 (0.0%)	0 (0.0%)	0 (0.0%)	0 (0.0%)	0 (0.0%)	0.0		
	合計	10 (90.9%)	1 (9.1%)	0 (0.0%)	0 (0.0%)	0 (0.0%)	11 (100.0%)		1.4
	全学平均	-- (71.0%)	-- (22.1%)	-- (3.4%)	-- (1.1%)	-- (2.5%)	-- (100.1%)		1.1

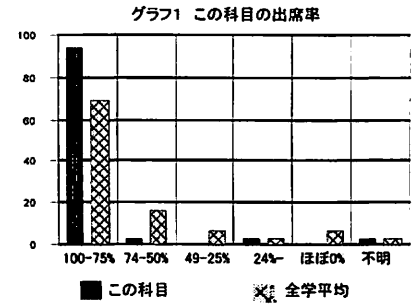
授業の問題	テキストや教材が適切ではない	宿題・課題が適切ではない	板書が見えにくい	教員の話が聞き取りにくい	学生の私語が多い	未指示休憩がある	教員の遅刻・早退が多い	その他
この科目	0 (0.0%)	0 (0.0%)	0 (0.0%)	0 (0.0%)	0 (0.0%)	0 (0.0%)	0 (0.0%)	0 (0.0%)
全学平均	-- (0.8%)	-- (0.8%)	-- (0.4%)	-- (1.3%)	-- (1.0%)	-- (0.2%)	-- (1.0%)	-- (0.6%)

(備考)

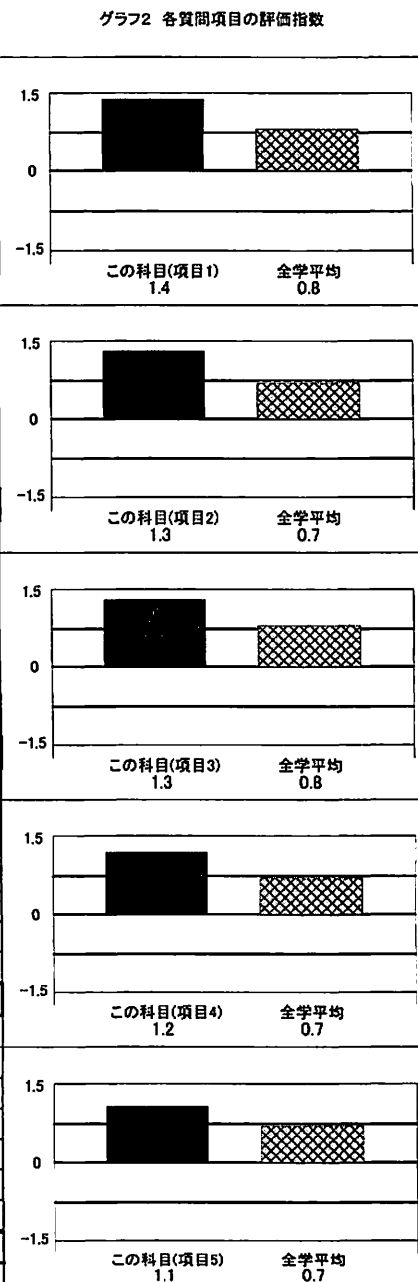
【注記】
 1. 「全学平均」は、授業形態別(外国語・講義・演習・体育)の全学的な平均値で、比較のために参照値として示してある。
 2. 「低出席」とは、「24%以下」および「ほぼ全回欠席」を指す。これは、回答者の評価がその授業に一定程度出席した上での判断かどうかを把握するための作業上の基準であり、履修上必要な最低限の出席頻度を意味するものではない。
 3. 「低出席理由」「授業の問題」は、複数回答可であるため、合計が回答数と一致しない場合がある。
 4. 「評価指数」は、「そう思う」1.5ポイント、「ややそう思う」0.5ポイント、「あまりそう思わない」-0.5ポイント、「そう思わない」-1.5ポイント、「わからない」0.0ポイントで合計し、質問項目ごとの回答数で除した値である。

『2015年度春学期「学生による授業評価アンケート」集計結果報告』

担当者	田中 善英				科目名	情報科学各論(情報処理演習)					
時間割コード	14281	曜日・時限	金2	授業形態	講義	登録数	48	回数	37	回収率	77.1%
出席状況	100-75%		74-50%		49-25%		24%以下		ほぼ全回欠席		不明(未記入)
この科目	35 (94.6%)	1 (2.7%)	0 (0.0%)	0 (0.0%)	1 (2.7%)	0 (0.0%)	0 (0.0%)	0 (0.0%)	0 (0.0%)	1 (2.7%)	
全学平均	-- (69.5%)	-- (16.6%)	-- (6.3%)	-- (2.4%)	-- (3.6%)	-- (3.1%)					
低出席率	授業内容に不満	必修科目外	アルバイト	就職活動	クラブ・サークル	未記入					
この科目	1 (2.7%)	0 (0.0%)	0 (0.0%)	0 (0.0%)	1 (100.0%)	0 (0.0%)	0 (0.0%)	0 (0.0%)	0 (0.0%)	0 (0.0%)	
全学平均	-- (5.9%)	-- (19.4%)	-- (20.7%)	-- (9.6%)	-- (28.8%)	-- (3.3%)	-- (23.4%)				



質問項目	そう思う	ややそう思う	あまりそう思わない	そう思わない	わからない	合計	評価指数	
1.この授業の目標設定と内容は適切であった	100-75%	34 (97.1%)	1 (2.9%)	0 (0.0%)	0 (0.0%)	35 (92.1%)	1.5	
	74-50%	0 (0.0%)	0 (0.0%)	0 (0.0%)	1 (100.0%)	1 (2.6%)	-1.5	
	49-25%	0 (0.0%)	0 (0.0%)	0 (0.0%)	0 (0.0%)	0 (0.0%)	0.0	
	24%以下	0 (0.0%)	1 (100.0%)	0 (0.0%)	0 (0.0%)	1 (2.6%)	0.5	
	ほぼ全回欠席	0 (0.0%)	0 (0.0%)	0 (0.0%)	0 (0.0%)	0 (0.0%)	0.0	
	不明(未記入)	0 (0.0%)	0 (0.0%)	0 (0.0%)	0 (0.0%)	0 (0.0%)	0.0	
	合計	34 (89.5%)	2 (5.3%)	0 (0.0%)	1 (2.6%)	0 (0.0%)	37 (97.4%)	1.4
	全学平均	-- (48.5%)	-- (34.5%)	-- (8.3%)	-- (3.1%)	-- (5.6%)	-- (100.0%)	0.8
2.この授業の担当教員の説明はわかりやすかった	100-75%	33 (94.3%)	1 (2.9%)	1 (2.9%)	0 (0.0%)	35 (92.1%)	1.4	
	74-50%	0 (0.0%)	0 (0.0%)	0 (0.0%)	1 (100.0%)	1 (2.6%)	-1.5	
	49-25%	0 (0.0%)	0 (0.0%)	0 (0.0%)	0 (0.0%)	0 (0.0%)	0.0	
	24%以下	0 (0.0%)	0 (0.0%)	1 (100.0%)	0 (0.0%)	1 (2.6%)	-0.5	
	ほぼ全回欠席	0 (0.0%)	0 (0.0%)	0 (0.0%)	0 (0.0%)	0 (0.0%)	0.0	
	不明(未記入)	0 (0.0%)	0 (0.0%)	0 (0.0%)	0 (0.0%)	0 (0.0%)	0.0	
	合計	33 (86.8%)	1 (2.6%)	2 (5.3%)	1 (2.6%)	0 (0.0%)	37 (97.4%)	1.3
	全学平均	-- (44.8%)	-- (33.2%)	-- (11.3%)	-- (5.2%)	-- (5.5%)	-- (100.0%)	0.7
3.この授業は知的関心・教養を高めたり、専門的知識・技能を身につける上で役立った	100-75%	34 (97.1%)	1 (2.9%)	0 (0.0%)	0 (0.0%)	35 (92.1%)	1.5	
	74-50%	0 (0.0%)	0 (0.0%)	0 (0.0%)	1 (100.0%)	1 (2.6%)	-1.5	
	49-25%	0 (0.0%)	0 (0.0%)	0 (0.0%)	0 (0.0%)	0 (0.0%)	0.0	
	24%以下	0 (0.0%)	0 (0.0%)	1 (100.0%)	0 (0.0%)	1 (2.6%)	-0.5	
	ほぼ全回欠席	0 (0.0%)	0 (0.0%)	0 (0.0%)	0 (0.0%)	0 (0.0%)	0.0	
	不明(未記入)	0 (0.0%)	0 (0.0%)	0 (0.0%)	0 (0.0%)	0 (0.0%)	0.0	
	合計	34 (89.5%)	1 (2.6%)	1 (2.6%)	1 (2.6%)	0 (0.0%)	37 (97.4%)	1.3
	全学平均	-- (46.7%)	-- (33.8%)	-- (9.9%)	-- (3.9%)	-- (5.6%)	-- (99.9%)	0.8
4.この授業内容の難易度・進度は自分にとって適切であった	100-75%	31 (88.6%)	3 (8.6%)	0 (0.0%)	1 (2.9%)	35 (92.1%)	1.3	
	74-50%	0 (0.0%)	0 (0.0%)	0 (0.0%)	1 (100.0%)	1 (2.6%)	-1.5	
	49-25%	0 (0.0%)	0 (0.0%)	0 (0.0%)	0 (0.0%)	0 (0.0%)	0.0	
	24%以下	0 (0.0%)	1 (100.0%)	0 (0.0%)	0 (0.0%)	1 (2.6%)	0.5	
	ほぼ全回欠席	0 (0.0%)	0 (0.0%)	0 (0.0%)	0 (0.0%)	0 (0.0%)	0.0	
	不明(未記入)	0 (0.0%)	0 (0.0%)	0 (0.0%)	0 (0.0%)	0 (0.0%)	0.0	
	合計	31 (81.6%)	4 (10.5%)	0 (0.0%)	2 (5.3%)	0 (0.0%)	37 (97.4%)	1.2
	全学平均	-- (43.0%)	-- (34.9%)	-- (11.2%)	-- (4.8%)	-- (6.0%)	-- (99.9%)	0.7
5.この授業の担当教員は学生の質問や要望に応えた	100-75%	28 (80.0%)	5 (14.3%)	1 (2.9%)	0 (0.0%)	34 (91.9%)	1.3	
	74-50%	0 (0.0%)	0 (0.0%)	0 (0.0%)	1 (100.0%)	1 (2.6%)	-1.5	
	49-25%	0 (0.0%)	0 (0.0%)	0 (0.0%)	0 (0.0%)	0 (0.0%)	0.0	
	24%以下	0 (0.0%)	0 (0.0%)	0 (0.0%)	1 (100.0%)	1 (2.6%)	-1.5	
	ほぼ全回欠席	0 (0.0%)	0 (0.0%)	0 (0.0%)	0 (0.0%)	0 (0.0%)	0.0	
	不明(未記入)	0 (0.0%)	0 (0.0%)	0 (0.0%)	0 (0.0%)	0 (0.0%)	0.0	
	合計	28 (73.7%)	5 (13.2%)	1 (2.6%)	2 (5.3%)	1 (2.6%)	37 (97.4%)	1.1
	全学平均	-- (45.4%)	-- (33.0%)	-- (9.6%)	-- (4.2%)	-- (7.8%)	-- (100.0%)	0.7



授業の問題	テキストや教材が適切ではない	宿題・課題が適切ではない	板書が見えにくい	教員の話が聞き取りにくい	学生の私語が多い	未揭示休講がある	教員の遅刻・早退が多い	その他
この科目	0 (0.0%)	0 (0.0%)	0 (0.0%)	0 (0.0%)	0 (0.0%)	0 (0.0%)	0 (0.0%)	0 (0.0%)
全学平均	-- (1.6%)	-- (0.9%)	-- (4.0%)	-- (5.0%)	-- (3.5%)	-- (0.2%)	-- (0.8%)	-- (1.1%)

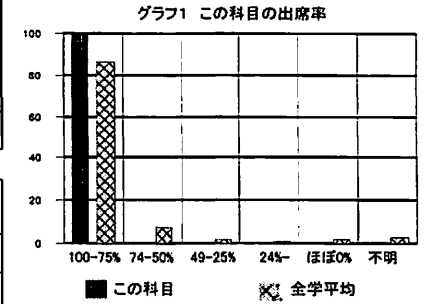
(備考)

【注記】

- 「全学平均」は、授業形態(外国語・講義・演習・体育)の全学的な平均値で、比較のために参照値として示してある。
- 「低出席」とは、「24%以下」および「ほぼ全回欠席」を指す。これは、回答者の評価がその授業に一定程度出席した上での判断かどうかを把握するための作業上の基準であり、履修上必要な最低限の出席頻度を意味するものではない。
- 「低出席理由」「授業の問題」は、複数回答可であるため、合計が回答数と一致しない場合がある。
- 「評価指数」は、「そう思う」1.5ポイント、「ややそう思う」0.5ポイント、「あまりそう思わない」-0.5ポイント、「そう思わない」-1.5ポイント、「わからない」0.0ポイントで合計し、質問項目ごとの回答数で除した値である。

『2015年度春学期「学生による授業評価アンケート」集計結果報告』

担当者	田中 善英			科目名	フランス語 I (文法)						
時間割コード	15276	曜日・時限	金3	授業形態	外国語	登録数	22	回収数	7	回収率	31.8%
出席状況	100-75%	74-50%	49-25%	24%以下	ほぼ全回欠席	不明(未記入)					
この科目	7 (100.0%)	0 (0.0%)	0 (0.0%)	0 (0.0%)	0 (0.0%)	0 (0.0%)					
全学平均	-- (86.6%)	-- (7.9%)	-- (1.3%)	-- (0.8%)	-- (1.1%)	-- (3.0%)					
低出席率	授業内容に不満	必修科目外	アルバイト	就職活動	クラブ・サークル	未記入					
この科目	0 (0.0%)	0 (0.0%)	0 (0.0%)	0 (0.0%)	0 (0.0%)	0 (0.0%)					
全学平均	-- (1.9%)	-- (30.4%)	-- (17.2%)	-- (14.9%)	-- (8.0%)	-- (3.2%)	-- (30.9%)				



質問項目	100-75%	74-50%	49-25%	24%以下	ほぼ全回欠席	不明(未記入)	合計	評価指数	グラフ2 各質問項目の評価指数
1.この授業の目標設定と内容は適切であった	100-75%	7 (100.0%)	0 (0.0%)	0 (0.0%)	0 (0.0%)	0 (0.0%)	7 (100.0%)	1.5	この科目(項目1) 1.5 全学平均 0.9
	74-50%	0 (0.0%)	0 (0.0%)	0 (0.0%)	0 (0.0%)	0 (0.0%)	0 (0.0%)	0.0	
	49-25%	0 (0.0%)	0 (0.0%)	0 (0.0%)	0 (0.0%)	0 (0.0%)	0 (0.0%)	0.0	
	24%以下	0 (0.0%)	0 (0.0%)	0 (0.0%)	0 (0.0%)	0 (0.0%)	0 (0.0%)	0.0	
	ほぼ全回欠席	0 (0.0%)	0 (0.0%)	0 (0.0%)	0 (0.0%)	0 (0.0%)	0 (0.0%)	0.0	
	不明(未記入)	0 (0.0%)	0 (0.0%)	0 (0.0%)	0 (0.0%)	0 (0.0%)	0 (0.0%)	0.0	
	合計	7 (100.0%)	0 (0.0%)	0 (0.0%)	0 (0.0%)	0 (0.0%)	7 (100.0%)	1.5	
	全学平均	-- (58.5%)	-- (29.1%)	-- (7.1%)	-- (2.9%)	-- (2.4%)	-- (100.0%)	0.9	
2.この授業の担当教員の説明はわかりやすかった	100-75%	7 (100.0%)	0 (0.0%)	0 (0.0%)	0 (0.0%)	0 (0.0%)	7 (100.0%)	1.5	この科目(項目2) 1.5 全学平均 0.8
	74-50%	0 (0.0%)	0 (0.0%)	0 (0.0%)	0 (0.0%)	0 (0.0%)	0 (0.0%)	0.0	
	49-25%	0 (0.0%)	0 (0.0%)	0 (0.0%)	0 (0.0%)	0 (0.0%)	0 (0.0%)	0.0	
	24%以下	0 (0.0%)	0 (0.0%)	0 (0.0%)	0 (0.0%)	0 (0.0%)	0 (0.0%)	0.0	
	ほぼ全回欠席	0 (0.0%)	0 (0.0%)	0 (0.0%)	0 (0.0%)	0 (0.0%)	0 (0.0%)	0.0	
	不明(未記入)	0 (0.0%)	0 (0.0%)	0 (0.0%)	0 (0.0%)	0 (0.0%)	0 (0.0%)	0.0	
	合計	7 (100.0%)	0 (0.0%)	0 (0.0%)	0 (0.0%)	0 (0.0%)	7 (100.0%)	1.5	
	全学平均	-- (54.4%)	-- (29.4%)	-- (9.3%)	-- (4.6%)	-- (2.3%)	-- (100.0%)	0.8	
3.この授業は知的関心・教養を高めたり、専門的知識・技能を身につける上で役立つ	100-75%	7 (100.0%)	0 (0.0%)	0 (0.0%)	0 (0.0%)	0 (0.0%)	7 (100.0%)	1.5	この科目(項目3) 1.5 全学平均 0.9
	74-50%	0 (0.0%)	0 (0.0%)	0 (0.0%)	0 (0.0%)	0 (0.0%)	0 (0.0%)	0.0	
	49-25%	0 (0.0%)	0 (0.0%)	0 (0.0%)	0 (0.0%)	0 (0.0%)	0 (0.0%)	0.0	
	24%以下	0 (0.0%)	0 (0.0%)	0 (0.0%)	0 (0.0%)	0 (0.0%)	0 (0.0%)	0.0	
	ほぼ全回欠席	0 (0.0%)	0 (0.0%)	0 (0.0%)	0 (0.0%)	0 (0.0%)	0 (0.0%)	0.0	
	不明(未記入)	0 (0.0%)	0 (0.0%)	0 (0.0%)	0 (0.0%)	0 (0.0%)	0 (0.0%)	0.0	
	合計	7 (100.0%)	0 (0.0%)	0 (0.0%)	0 (0.0%)	0 (0.0%)	7 (100.0%)	1.5	
	全学平均	-- (55.6%)	-- (29.8%)	-- (8.5%)	-- (3.7%)	-- (2.5%)	-- (100.1%)	0.9	
4.この授業内容の難易度・進度は自分にとって適切であった	100-75%	7 (100.0%)	0 (0.0%)	0 (0.0%)	0 (0.0%)	0 (0.0%)	7 (100.0%)	1.5	この科目(項目4) 1.5 全学平均 0.8
	74-50%	0 (0.0%)	0 (0.0%)	0 (0.0%)	0 (0.0%)	0 (0.0%)	0 (0.0%)	0.0	
	49-25%	0 (0.0%)	0 (0.0%)	0 (0.0%)	0 (0.0%)	0 (0.0%)	0 (0.0%)	0.0	
	24%以下	0 (0.0%)	0 (0.0%)	0 (0.0%)	0 (0.0%)	0 (0.0%)	0 (0.0%)	0.0	
	ほぼ全回欠席	0 (0.0%)	0 (0.0%)	0 (0.0%)	0 (0.0%)	0 (0.0%)	0 (0.0%)	0.0	
	不明(未記入)	0 (0.0%)	0 (0.0%)	0 (0.0%)	0 (0.0%)	0 (0.0%)	0 (0.0%)	0.0	
	合計	7 (100.0%)	0 (0.0%)	0 (0.0%)	0 (0.0%)	0 (0.0%)	7 (100.0%)	1.5	
	全学平均	-- (51.2%)	-- (30.7%)	-- (10.2%)	-- (5.4%)	-- (2.5%)	-- (100.0%)	0.8	
5.この授業の担当教員は学生の質問や要望に応えた	100-75%	7 (100.0%)	0 (0.0%)	0 (0.0%)	0 (0.0%)	0 (0.0%)	7 (100.0%)	1.5	この科目(項目5) 1.5 全学平均 0.9
	74-50%	0 (0.0%)	0 (0.0%)	0 (0.0%)	0 (0.0%)	0 (0.0%)	0 (0.0%)	0.0	
	49-25%	0 (0.0%)	0 (0.0%)	0 (0.0%)	0 (0.0%)	0 (0.0%)	0 (0.0%)	0.0	
	24%以下	0 (0.0%)	0 (0.0%)	0 (0.0%)	0 (0.0%)	0 (0.0%)	0 (0.0%)	0.0	
	ほぼ全回欠席	0 (0.0%)	0 (0.0%)	0 (0.0%)	0 (0.0%)	0 (0.0%)	0 (0.0%)	0.0	
	不明(未記入)	0 (0.0%)	0 (0.0%)	0 (0.0%)	0 (0.0%)	0 (0.0%)	0 (0.0%)	0.0	
	合計	7 (100.0%)	0 (0.0%)	0 (0.0%)	0 (0.0%)	0 (0.0%)	7 (100.0%)	1.5	
	全学平均	-- (57.2%)	-- (28.5%)	-- (7.3%)	-- (3.4%)	-- (3.8%)	-- (100.0%)	0.9	

授業の問題	テキストや教材が適切ではない	宿題・課題が適切ではない	振書が見えにくい	教員の話が聞き取りにくい	学生の私語が多い	未揭示体積がある	教員の遅刻・早退が多い	その他
この科目	0 (0.0%)	0 (0.0%)	0 (0.0%)	0 (0.0%)	0 (0.0%)	0 (0.0%)	0 (0.0%)	0 (0.0%)
全学平均	-- (2.2%)	-- (2.0%)	-- (1.9%)	-- (4.3%)	-- (1.7%)	-- (0.1%)	-- (1.1%)	-- (1.5%)

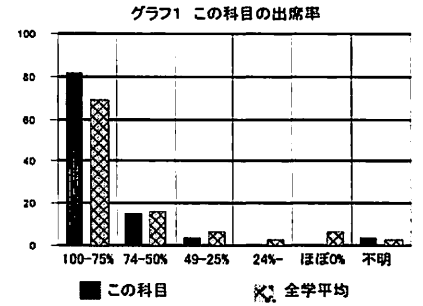
(備考)

【注記】

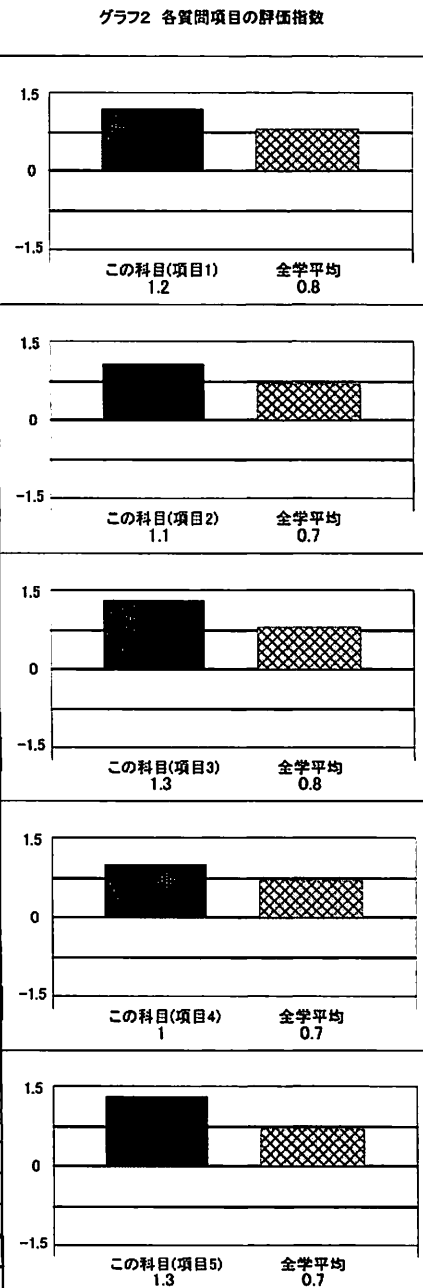
- 「全学平均」は、授業形態別(外国語・講義・演習・体育)の全学的な平均値で、比較のために参照値として示してある。
- 「低出席」とは、「24%以下」および「ほぼ全回欠席」を指す。これは、回答者の評価がその授業に一定程度出席した上での判断かどうかを把握するための作業上の基準であり、履修に必要な最低限の出席頻度を意味するものではない。
- 「低出席理由」が「授業の問題」は、複数回答可であるため、合計が回答数と一致しない場合がある。
- 「評価指数」は、「そう思う」1.5ポイント、「ややそう思う」0.5ポイント、「あまりそう思わない」-0.5ポイント、「そう思わない」-1.5ポイント、「わからない」0.0ポイントで合計し、質問項目ごとの回答数で除した数である。

『2015年度春学期「学生による授業評価アンケート」集計結果報告』

担当者	田中 善英			科目名	情報科学各論(情報処理演習)						
時間割コード	21661	曜日・時限	金4	授業形態	講義	登録数	43	回収数	27	回収率	62.8%
出席状況	100-75%	74-50%	49-25%	24%以下	ほぼ全回欠席	不明(未記入)					
この科目	22 (81.5%)	4 (14.8%)	1 (3.7%)	0 (0.0%)	0 (0.0%)	1 (3.7%)					
全学平均	-- (89.5%)	-- (16.6%)	-- (6.3%)	-- (2.4%)	-- (3.6%)	-- (3.1%)					
低出席率	授業内容に不満	必修科目外	アルバイト	就職活動	クラブ・サークル	未記入					
この科目	0 (0.0%)	0 (0.0%)	0 (0.0%)	0 (0.0%)	0 (0.0%)	0 (0.0%)					
全学平均	-- (5.9%)	-- (19.4%)	-- (20.7%)	-- (9.6%)	-- (28.8%)	-- (3.3%)	-- (23.4%)				



質問項目	そう思う	ややそう思う	あまりそう思わない	そう思わない	わからない	合計	評価指数	
1.この授業の目標設定と内容は適切であった	100-75%	16 (72.7%)	6 (27.3%)	0 (0.0%)	0 (0.0%)	22 (78.6%)	1.2	
	74-50%	4 (100.0%)	0 (0.0%)	0 (0.0%)	0 (0.0%)	4 (14.3%)	1.5	
	49-25%	0 (0.0%)	0 (0.0%)	0 (0.0%)	1 (100.0%)	1 (3.6%)	-1.5	
	24%以下	0 (0.0%)	0 (0.0%)	0 (0.0%)	0 (0.0%)	0 (0.0%)	0.0	
	ほぼ全回欠席	0 (0.0%)	0 (0.0%)	0 (0.0%)	0 (0.0%)	0 (0.0%)	0.0	
	不明(未記入)	0 (0.0%)	0 (0.0%)	0 (0.0%)	0 (0.0%)	0 (0.0%)	0.0	
	合計	20 (71.4%)	6 (21.4%)	0 (0.0%)	1 (3.6%)	0 (0.0%)	27 (96.4%)	1.2
	全学平均	-- (48.5%)	-- (34.5%)	-- (8.3%)	-- (3.1%)	-- (5.6%)	-- (100.0%)	0.8
2.この授業の担当教員の説明はわかりやすかった	100-75%	16 (72.7%)	6 (27.3%)	0 (0.0%)	0 (0.0%)	22 (78.6%)	1.2	
	74-50%	2 (50.0%)	1 (25.0%)	1 (25.0%)	0 (0.0%)	4 (14.3%)	0.8	
	49-25%	0 (0.0%)	0 (0.0%)	1 (100.0%)	0 (0.0%)	1 (3.6%)	-0.5	
	24%以下	0 (0.0%)	0 (0.0%)	0 (0.0%)	0 (0.0%)	0 (0.0%)	0.0	
	ほぼ全回欠席	0 (0.0%)	0 (0.0%)	0 (0.0%)	0 (0.0%)	0 (0.0%)	0.0	
	不明(未記入)	0 (0.0%)	0 (0.0%)	0 (0.0%)	0 (0.0%)	0 (0.0%)	0.0	
	合計	18 (64.3%)	7 (25.0%)	2 (7.1%)	0 (0.0%)	0 (0.0%)	27 (96.4%)	1.1
	全学平均	-- (44.8%)	-- (33.2%)	-- (11.3%)	-- (5.2%)	-- (5.5%)	-- (100.0%)	0.7
3.この授業は知的関心・教養を高めたり、専門的知識・技能を身につける上で役立つ	100-75%	18 (81.8%)	4 (18.2%)	0 (0.0%)	0 (0.0%)	22 (78.6%)	1.3	
	74-50%	4 (100.0%)	0 (0.0%)	0 (0.0%)	0 (0.0%)	4 (14.3%)	1.5	
	49-25%	0 (0.0%)	0 (0.0%)	1 (100.0%)	0 (0.0%)	1 (3.6%)	-0.5	
	24%以下	0 (0.0%)	0 (0.0%)	0 (0.0%)	0 (0.0%)	0 (0.0%)	0.0	
	ほぼ全回欠席	0 (0.0%)	0 (0.0%)	0 (0.0%)	0 (0.0%)	0 (0.0%)	0.0	
	不明(未記入)	0 (0.0%)	0 (0.0%)	0 (0.0%)	0 (0.0%)	0 (0.0%)	0.0	
	合計	22 (78.6%)	4 (14.3%)	1 (3.6%)	0 (0.0%)	0 (0.0%)	27 (96.4%)	1.3
	全学平均	-- (46.7%)	-- (33.8%)	-- (9.9%)	-- (3.9%)	-- (5.6%)	-- (99.9%)	0.8
4.この授業内容の難易度・進度は自分にとって適切であった	100-75%	17 (77.3%)	3 (13.6%)	2 (9.1%)	0 (0.0%)	22 (78.6%)	1.2	
	74-50%	1 (25.0%)	2 (50.0%)	0 (0.0%)	1 (25.0%)	4 (14.3%)	0.3	
	49-25%	0 (0.0%)	0 (0.0%)	1 (100.0%)	0 (0.0%)	1 (3.6%)	-0.5	
	24%以下	0 (0.0%)	0 (0.0%)	0 (0.0%)	0 (0.0%)	0 (0.0%)	0.0	
	ほぼ全回欠席	0 (0.0%)	0 (0.0%)	0 (0.0%)	0 (0.0%)	0 (0.0%)	0.0	
	不明(未記入)	0 (0.0%)	0 (0.0%)	0 (0.0%)	0 (0.0%)	0 (0.0%)	0.0	
	合計	18 (64.3%)	5 (17.9%)	3 (10.7%)	1 (3.6%)	0 (0.0%)	27 (96.4%)	1.0
	全学平均	-- (43.0%)	-- (34.9%)	-- (11.2%)	-- (4.8%)	-- (6.0%)	-- (99.9%)	0.7
5.この授業の担当教員は学生の質問や要望に応じた	100-75%	18 (81.8%)	4 (18.2%)	0 (0.0%)	0 (0.0%)	22 (78.6%)	1.3	
	74-50%	4 (100.0%)	0 (0.0%)	0 (0.0%)	0 (0.0%)	4 (14.3%)	1.5	
	49-25%	0 (0.0%)	0 (0.0%)	1 (100.0%)	0 (0.0%)	1 (3.6%)	-0.5	
	24%以下	0 (0.0%)	0 (0.0%)	0 (0.0%)	0 (0.0%)	0 (0.0%)	0.0	
	ほぼ全回欠席	0 (0.0%)	0 (0.0%)	0 (0.0%)	0 (0.0%)	0 (0.0%)	0.0	
	不明(未記入)	0 (0.0%)	0 (0.0%)	0 (0.0%)	0 (0.0%)	0 (0.0%)	0.0	
	合計	22 (78.6%)	4 (14.3%)	1 (3.6%)	0 (0.0%)	0 (0.0%)	27 (96.4%)	1.3
	全学平均	-- (45.4%)	-- (33.0%)	-- (9.6%)	-- (4.2%)	-- (7.8%)	-- (100.0%)	0.7



授業の問題	テキストや教材が適切ではない	宿題・課題が適切ではない	板書が見えにくい	教員の話が聞き取りにくい	学生の私語が多い	未揭示体講がある	教員の遅刻・早退が多い	その他
この科目	0 (0.0%)	1 (3.7%)	0 (0.0%)	0 (0.0%)	0 (0.0%)	0 (0.0%)	0 (0.0%)	0 (0.0%)
全学平均	-- (1.6%)	-- (0.9%)	-- (4.0%)	-- (5.0%)	-- (3.5%)	-- (0.2%)	-- (0.8%)	-- (1.1%)

(備考)

【注記】

- 「全学平均」は、授業形態別(外国語・講義・演習・体育)の全学的な平均値で、比較のために参照値として示してある。
- 「低出席」とは、「24%以下」および「ほぼ全回欠席」を指す。これは、回答者の評価がその授業に一定程度出席した上での判断かどうかを把握するための作業上の基準であり、履修上必要な最低限の出席頻度を意味するものではない。
- 「低出席理由」「授業の問題」は、複数回答可能であるため、合計が回答数と一致しない場合がある。
- 「評価指数」は、「そう思う」1.5ポイント、「ややそう思う」0.5ポイント、「あまりそう思わない」-0.5ポイント、「そう思わない」-1.5ポイント、「わからない」0.0ポイントで合計し、質問項目ごとの回答数で除した値である。

2015年度春学期「学生による授業評価アンケート」自由記述 結果報告

担当者： 田中 善英

科目名： フランス語コミュニケーション講読Ⅰ

時間割コード： 20366

曜日・時限： 火1

登録数： 32

回収数： 2

回答率： 6.3 %

001：【フランス語,3年,100~75%】仏文法をみなおすきっかけにもなったし、自分がフランス語で書くときに参考になった。質問コーナーで先生のお話を伺えたのがとてもためになる話ばかりでモチベーションがあがった。ありがとうございました。

002：【フランス語,4年,100~75%】とってもわかりやすく良い授業。

2015年度春学期「学生による授業評価アンケート」自由記述 結果報告

担当者：田中 善英

科目名：フランス語I（文法）

時間割コード：15275

曜日・時限：火2

登録数：22

回収数：2

回答率：9.1%

001：【フランス語,1年,100～75%】先生が面白く、丁寧に何度も教えてくれて楽しかった。

002：【フランス語,1年,100～75%】テキストも説明もすごく分かりやすかった。

2015年度春学期「学生による授業評価アンケート」自由記述 結果報告

担当者：田中 善英

科目名：フランス語学論Ⅰ

時間割コード：19173

曜日・時限：水1

登録数：71

回収数：5

回答率：7%

-
- 001：【フランス語,2年,100~75%】興味をそそるような授業の進め方で、90分がはやく感じました。あのプレゼン力を教えてほしいです。
- 002：【フランス語,2年,100~75%】とてもわかりやすく、とても面白い授業だった。
- 003：【フランス語,2年,100~75%】興味深いお話だった。
- 004：【フランス語,2年,100~75%】まとめの部分？さいごの理由を答える部分を授業ごとに黒板に書いてほしいです。口答だとはやくてうまくまとまりきらなくてムービーあとで見ようとしても重くて見れなかった。
- 005：【フランス語,4年,100~75%】とってもおもしろくてわかりやすい。

2015年度春学期「学生による授業評価アンケート」自由記述 結果報告

担当者：田中 善英

科目名：演習

時間割コード：20427

曜日・時限：水2

登録数：17

回収数：1

回答率：5.9%

001：【フランス語,4年,74~50%】楽しかったです。

2015年度春学期「学生による授業評価アンケート」自由記述 結果報告

担当者：田中 善英

科目名：情報科学各論（情報処理演習）

時間割コード：14281

曜日・時限：金2

登録数：48

回収数：4

回答率：8.3%

-
- 001：【フランス語,1年,100~75%】パソコンが苦手だったが、楽しくなって入門くらいなら使いこなせるようになった。もっと上のことをしてみたい。
- 002：【フランス語,1年,100~75%】WordやExcelやPower Pointの使い方が学べて良かった。
- 003：【フランス語,1年,不明】私は機械類が苦手ですが、一から教えて下さって、今後にも役立ちそうでした。
- 004：【交流文化,1年,100~75%】とても役に立つことを教わっていると思います。wordもexcelもpower pointも、もっとレベルをあげたいです。

2015年度春学期「学生による授業評価アンケート」自由記述 結果報告

担当者：田中 善英

科目名：フランス語I（文法）

時間割コード：15276

曜日・時限：金3

登録数：22

回収数：1

回答率：4.5 %

001：【フランス語,1年,100~75%】火・2と同じ。

2015年度春学期「学生による授業評価アンケート」自由記述 結果報告

担当者： 田中 善英

科目名： 情報科学各論（情報処理演習）

時間割コード： 21661

曜日・時限： 金4

登録数： 43

回収数： 3

回答率： 7%

001：【ドイツ語,1年,100～75%】パソコンの使い方が広がって、役に立ちました。

002：【ドイツ語,1年,100～75%】パソコンは苦手で辛かったけど、分かりやすいプリントを説明があったので、良い授業でした。

003：【ドイツ語,1年,74～50%】officeが操作ができるようになって良かった。