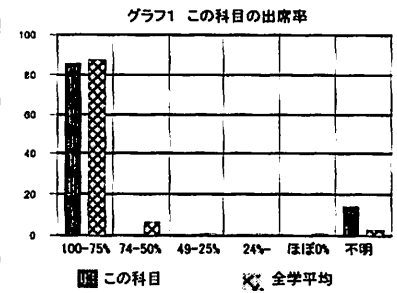


『2016年度春学期「学生による授業評価アンケート」集計結果報告』

担当者	田中 善英				科目名	フランス語 I (文法)					
時間割コード	15273	曜日・時限	火1	授業形態	外国語	登録数	24	回収数	7	回収率	29.2%
出席状況	100-75%		74-50%		49-25%		24%以下		ほぼ全回欠席		不明(未記入)
この科目	6 (85.7%)	0 (0.0%)	0 (0.0%)	0 (0.0%)	0 (0.0%)	0 (0.0%)	0 (0.0%)	0 (0.0%)	0 (0.0%)	1 (14.3%)	
全学平均	-- (88.0%)	-- (6.8%)	-- (1.1%)	-- (0.9%)	-- (1.4%)	-- (2.6%)					
低出席率	授業内容に不満		必修科目外		アルバイト		就職活動		クラブ・サークル		未記入
この科目	0 (0.0%)	0 (0.0%)	0 (0.0%)	0 (0.0%)	0 (0.0%)	0 (0.0%)	0 (0.0%)	0 (0.0%)	0 (0.0%)	0 (0.0%)	
全学平均	-- (2.3%)	-- (24.4%)	-- (14.7%)	-- (10.0%)	-- (15.2%)	-- (4.0%)	-- (38.8%)				



質問項目		そう思う	ややそう思う	あまりそう思わない	そう思わない	わからない	合計	評価指数	グラフ2 各質問項目の評価指数
1.この授業の目標設定と内容は適切であった	100-75%	5 (83.3%)	1 (16.7%)	0 (0.0%)	0 (0.0%)	0 (0.0%)	6 (85.7%)	1.3	この科目(項目1) 1.4 全学平均 1
	74-50%	0 (0.0%)	0 (0.0%)	0 (0.0%)	0 (0.0%)	0 (0.0%)	0 (0.0%)	0.0	
	49-25%	0 (0.0%)	0 (0.0%)	0 (0.0%)	0 (0.0%)	0 (0.0%)	0 (0.0%)	0.0	
	24%以下	0 (0.0%)	0 (0.0%)	0 (0.0%)	0 (0.0%)	0 (0.0%)	0 (0.0%)	0.0	
	ほぼ全回欠席	0 (0.0%)	0 (0.0%)	0 (0.0%)	0 (0.0%)	0 (0.0%)	0 (0.0%)	0.0	
	不明(未記入)	1 (100.0%)	0 (0.0%)	0 (0.0%)	0 (0.0%)	0 (0.0%)	1 (14.3%)	1.5	
	合計	6 (85.7%)	1 (14.3%)	0 (0.0%)	0 (0.0%)	0 (0.0%)	7 (100.0%)	1.4	
	全学平均	-- (59.8%)	-- (28.1%)	-- (6.5%)	-- (2.9%)	-- (2.6%)	-- (100.0%)	1.0	
2.この授業の担当教員の説明はわかりやすかった	100-75%	5 (83.3%)	1 (16.7%)	0 (0.0%)	0 (0.0%)	0 (0.0%)	6 (85.7%)	1.3	この科目(項目2) 1.4 全学平均 0.9
	74-50%	0 (0.0%)	0 (0.0%)	0 (0.0%)	0 (0.0%)	0 (0.0%)	0 (0.0%)	0.0	
	49-25%	0 (0.0%)	0 (0.0%)	0 (0.0%)	0 (0.0%)	0 (0.0%)	0 (0.0%)	0.0	
	24%以下	0 (0.0%)	0 (0.0%)	0 (0.0%)	0 (0.0%)	0 (0.0%)	0 (0.0%)	0.0	
	ほぼ全回欠席	0 (0.0%)	0 (0.0%)	0 (0.0%)	0 (0.0%)	0 (0.0%)	0 (0.0%)	0.0	
	不明(未記入)	1 (100.0%)	0 (0.0%)	0 (0.0%)	0 (0.0%)	0 (0.0%)	1 (14.3%)	1.5	
	合計	6 (85.7%)	1 (14.3%)	0 (0.0%)	0 (0.0%)	0 (0.0%)	7 (100.0%)	1.4	
	全学平均	-- (55.8%)	-- (27.9%)	-- (9.3%)	-- (4.5%)	-- (2.5%)	-- (100.0%)	0.9	
3.この授業は知的関心・教養を高めたり、専門的知識・技能を身につける上で役立った	100-75%	5 (83.3%)	1 (16.7%)	0 (0.0%)	0 (0.0%)	0 (0.0%)	6 (85.7%)	1.3	この科目(項目3) 1.4 全学平均 0.9
	74-50%	0 (0.0%)	0 (0.0%)	0 (0.0%)	0 (0.0%)	0 (0.0%)	0 (0.0%)	0.0	
	49-25%	0 (0.0%)	0 (0.0%)	0 (0.0%)	0 (0.0%)	0 (0.0%)	0 (0.0%)	0.0	
	24%以下	0 (0.0%)	0 (0.0%)	0 (0.0%)	0 (0.0%)	0 (0.0%)	0 (0.0%)	0.0	
	ほぼ全回欠席	0 (0.0%)	0 (0.0%)	0 (0.0%)	0 (0.0%)	0 (0.0%)	0 (0.0%)	0.0	
	不明(未記入)	1 (100.0%)	0 (0.0%)	0 (0.0%)	0 (0.0%)	0 (0.0%)	1 (14.3%)	1.5	
	合計	6 (85.7%)	1 (14.3%)	0 (0.0%)	0 (0.0%)	0 (0.0%)	7 (100.0%)	1.4	
	全学平均	-- (56.5%)	-- (29.7%)	-- (7.7%)	-- (3.5%)	-- (2.6%)	-- (100.0%)	0.9	
4.この授業内容の難易度・進度は自分にとって適切であった	100-75%	4 (66.7%)	1 (16.7%)	1 (16.7%)	0 (0.0%)	0 (0.0%)	6 (85.7%)	1.0	この科目(項目4) 0.9 全学平均 0.8
	74-50%	0 (0.0%)	0 (0.0%)	0 (0.0%)	0 (0.0%)	0 (0.0%)	0 (0.0%)	0.0	
	49-25%	0 (0.0%)	0 (0.0%)	0 (0.0%)	0 (0.0%)	0 (0.0%)	0 (0.0%)	0.0	
	24%以下	0 (0.0%)	0 (0.0%)	0 (0.0%)	0 (0.0%)	0 (0.0%)	0 (0.0%)	0.0	
	ほぼ全回欠席	0 (0.0%)	0 (0.0%)	0 (0.0%)	0 (0.0%)	0 (0.0%)	0 (0.0%)	0.0	
	不明(未記入)	0 (0.0%)	1 (100.0%)	0 (0.0%)	0 (0.0%)	0 (0.0%)	1 (14.3%)	0.5	
	合計	4 (57.1%)	2 (28.6%)	1 (14.3%)	0 (0.0%)	0 (0.0%)	7 (100.0%)	0.9	
	全学平均	-- (52.6%)	-- (30.4%)	-- (9.8%)	-- (4.7%)	-- (2.6%)	-- (100.1%)	0.8	
5.この授業の担当教員は学生の質問や要望に応えた	100-75%	5 (83.3%)	1 (16.7%)	0 (0.0%)	0 (0.0%)	0 (0.0%)	6 (85.7%)	1.3	この科目(項目5) 1.4 全学平均 0.9
	74-50%	0 (0.0%)	0 (0.0%)	0 (0.0%)	0 (0.0%)	0 (0.0%)	0 (0.0%)	0.0	
	49-25%	0 (0.0%)	0 (0.0%)	0 (0.0%)	0 (0.0%)	0 (0.0%)	0 (0.0%)	0.0	
	24%以下	0 (0.0%)	0 (0.0%)	0 (0.0%)	0 (0.0%)	0 (0.0%)	0 (0.0%)	0.0	
	ほぼ全回欠席	0 (0.0%)	0 (0.0%)	0 (0.0%)	0 (0.0%)	0 (0.0%)	0 (0.0%)	0.0	
	不明(未記入)	1 (100.0%)	0 (0.0%)	0 (0.0%)	0 (0.0%)	0 (0.0%)	1 (14.3%)	1.5	
	合計	6 (85.7%)	1 (14.3%)	0 (0.0%)	0 (0.0%)	0 (0.0%)	7 (100.0%)	1.4	
	全学平均	-- (58.0%)	-- (27.6%)	-- (7.1%)	-- (3.5%)	-- (3.7%)	-- (99.9%)	0.9	

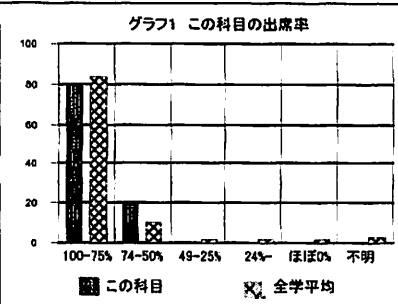
授業の問題	テキストや教材が適切ではない	宿題・課題が適切ではない	板書が見えにくい	教員の話が聞き取りにくい	学生の私語が多い	未揭示体積がある	教員の遅刻・早退が多い	その他
この科目	0 (0.0%)	1 (14.3%)	0 (0.0%)	0 (0.0%)	0 (0.0%)	0 (0.0%)	0 (0.0%)	0 (0.0%)
全学平均	-- (2.0%)	-- (1.9%)	-- (1.9%)	-- (4.2%)	-- (1.6%)	-- (0.1%)	-- (1.0%)	-- (1.1%)

(備考)

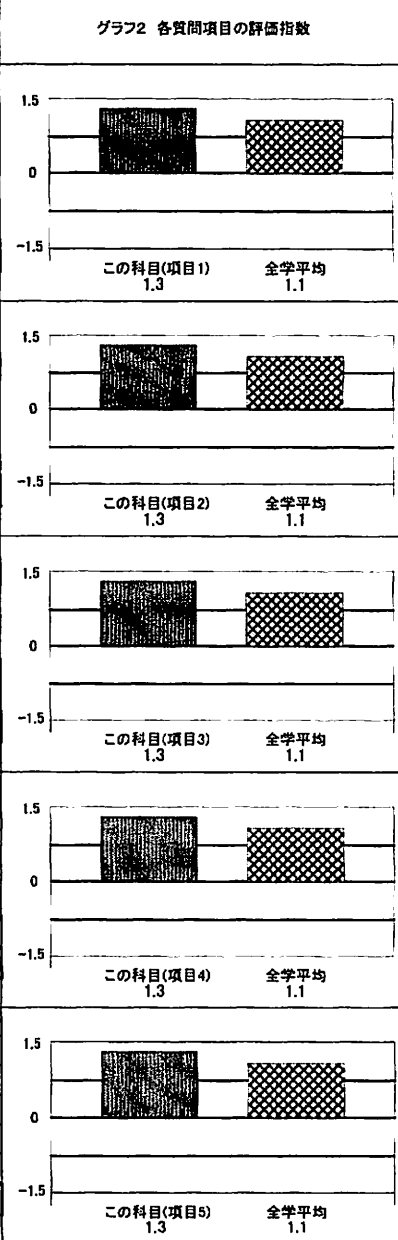
- 【注記】
- 「全学平均」は、授業形態別(外国語・講義・演習・体育)の全学的な平均値で、比較のために参照値として示してある。
 - 「低出席率」とは、「24%以下」および「ほぼ全回欠席」を指す。これは、回答者の評価がその授業に一定程度出席した上での判断かどうかを把握するための作業上の基準であり、履修上必要な最低限の出席頻度を意味するものではない。
 - 「低出席理由」「授業の問題」は、複数回答可であるため、合計が回答数と一致しない場合がある。
 - 「評価指数」は、「そう思う」1.5ポイント、「ややそう思う」0.5ポイント、「あまりそう思わない」-0.5ポイント、「そう思わない」-1.5ポイント、「わからない」0.0ポイントで合計し、質問項目ごとの回答数で除した値である。

『2016年度春学期「学生による授業評価アンケート」集計結果報告』

担当者	田中 善英				科目名	演習					
時間割コード	20427	曜日・時限	火2	授業形態	演習	登録数	23	回収数	5	回収率	21.7%
出席状況	100-75%	74-50%	49-25%	24%以下	ほぼ全回欠席	不明(未記入)					
この科目	4 (80.0%)	1 (20.0%)	0 (0.0%)	0 (0.0%)	0 (0.0%)	0 (0.0%)					
全学平均	-- (84.1%)	-- (10.0%)	-- (2.1%)	-- (1.3%)	-- (0.8%)	-- (2.8%)					
低出席率	授業内容に不満	必修科目外	アルバイト	就職活動	クラブ・サークル	未記入					
この科目	0 (0.0%)	0 (0.0%)	0 (0.0%)	0 (0.0%)	0 (0.0%)	0 (0.0%)					
全学平均	-- (2.1%)	-- (7.5%)	-- (0.9%)	-- (1.9%)	-- (67.9%)	-- (18.9%)					



質問項目	そう思う	ややそう思う	あまりそう思わない	そう思わない	わからない	合計	評価指数	
1.この授業の目標設定と内容は適切であった	100-75%	4 (100.0%)	0 (0.0%)	0 (0.0%)	0 (0.0%)	4 (80.0%)	1.5	
	74-50%	0 (0.0%)	1 (100.0%)	0 (0.0%)	0 (0.0%)	1 (20.0%)	0.5	
	49-25%	0 (0.0%)	0 (0.0%)	0 (0.0%)	0 (0.0%)	0 (0.0%)	0.0	
	24%以下	0 (0.0%)	0 (0.0%)	0 (0.0%)	0 (0.0%)	0 (0.0%)	0.0	
	ほぼ全回欠席	0 (0.0%)	0 (0.0%)	0 (0.0%)	0 (0.0%)	0 (0.0%)	0.0	
	不明(未記入)	0 (0.0%)	0 (0.0%)	0 (0.0%)	0 (0.0%)	0 (0.0%)	0.0	
	合計	4 (80.0%)	1 (20.0%)	0 (0.0%)	0 (0.0%)	0 (0.0%)	5 (100.0%)	1.3
	全学平均	-- (89.2%)	-- (23.8%)	-- (3.3%)	-- (1.3%)	-- (2.4%)	-- (100.0%)	1.1
2.この授業の担当教員の説明はわかりやすかった	100-75%	4 (100.0%)	0 (0.0%)	0 (0.0%)	0 (0.0%)	4 (80.0%)	1.5	
	74-50%	0 (0.0%)	1 (100.0%)	0 (0.0%)	0 (0.0%)	1 (20.0%)	0.5	
	49-25%	0 (0.0%)	0 (0.0%)	0 (0.0%)	0 (0.0%)	0 (0.0%)	0.0	
	24%以下	0 (0.0%)	0 (0.0%)	0 (0.0%)	0 (0.0%)	0 (0.0%)	0.0	
	ほぼ全回欠席	0 (0.0%)	0 (0.0%)	0 (0.0%)	0 (0.0%)	0 (0.0%)	0.0	
	不明(未記入)	0 (0.0%)	0 (0.0%)	0 (0.0%)	0 (0.0%)	0 (0.0%)	0.0	
	合計	4 (80.0%)	1 (20.0%)	0 (0.0%)	0 (0.0%)	0 (0.0%)	5 (100.0%)	1.3
	全学平均	-- (68.4%)	-- (24.3%)	-- (3.7%)	-- (1.4%)	-- (2.2%)	-- (100.0%)	1.1
3.この授業は知的関心・教養を高めたり、専門的知識・技能を身につける上で役立つ	100-75%	4 (100.0%)	0 (0.0%)	0 (0.0%)	0 (0.0%)	4 (80.0%)	1.5	
	74-50%	0 (0.0%)	1 (100.0%)	0 (0.0%)	0 (0.0%)	1 (20.0%)	0.5	
	49-25%	0 (0.0%)	0 (0.0%)	0 (0.0%)	0 (0.0%)	0 (0.0%)	0.0	
	24%以下	0 (0.0%)	0 (0.0%)	0 (0.0%)	0 (0.0%)	0 (0.0%)	0.0	
	ほぼ全回欠席	0 (0.0%)	0 (0.0%)	0 (0.0%)	0 (0.0%)	0 (0.0%)	0.0	
	不明(未記入)	0 (0.0%)	0 (0.0%)	0 (0.0%)	0 (0.0%)	0 (0.0%)	0.0	
	合計	4 (80.0%)	1 (20.0%)	0 (0.0%)	0 (0.0%)	0 (0.0%)	5 (100.0%)	1.3
	全学平均	-- (68.3%)	-- (24.0%)	-- (4.0%)	-- (1.4%)	-- (2.3%)	-- (100.0%)	1.1
4.この授業内容の難易度・進度は自分にとって適切であった	100-75%	4 (100.0%)	0 (0.0%)	0 (0.0%)	0 (0.0%)	4 (80.0%)	1.5	
	74-50%	0 (0.0%)	1 (100.0%)	0 (0.0%)	0 (0.0%)	1 (20.0%)	0.5	
	49-25%	0 (0.0%)	0 (0.0%)	0 (0.0%)	0 (0.0%)	0 (0.0%)	0.0	
	24%以下	0 (0.0%)	0 (0.0%)	0 (0.0%)	0 (0.0%)	0 (0.0%)	0.0	
	ほぼ全回欠席	0 (0.0%)	0 (0.0%)	0 (0.0%)	0 (0.0%)	0 (0.0%)	0.0	
	不明(未記入)	0 (0.0%)	0 (0.0%)	0 (0.0%)	0 (0.0%)	0 (0.0%)	0.0	
	合計	4 (80.0%)	1 (20.0%)	0 (0.0%)	0 (0.0%)	0 (0.0%)	5 (100.0%)	1.3
	全学平均	-- (65.4%)	-- (25.5%)	-- (4.7%)	-- (1.9%)	-- (2.6%)	-- (100.1%)	1.1
5.この授業の担当教員は学生の質問や要望に応えた	100-75%	4 (100.0%)	0 (0.0%)	0 (0.0%)	0 (0.0%)	4 (80.0%)	1.5	
	74-50%	0 (0.0%)	1 (100.0%)	0 (0.0%)	0 (0.0%)	1 (20.0%)	0.5	
	49-25%	0 (0.0%)	0 (0.0%)	0 (0.0%)	0 (0.0%)	0 (0.0%)	0.0	
	24%以下	0 (0.0%)	0 (0.0%)	0 (0.0%)	0 (0.0%)	0 (0.0%)	0.0	
	ほぼ全回欠席	0 (0.0%)	0 (0.0%)	0 (0.0%)	0 (0.0%)	0 (0.0%)	0.0	
	不明(未記入)	0 (0.0%)	0 (0.0%)	0 (0.0%)	0 (0.0%)	0 (0.0%)	0.0	
	合計	4 (80.0%)	1 (20.0%)	0 (0.0%)	0 (0.0%)	0 (0.0%)	5 (100.0%)	1.3
	全学平均	-- (69.4%)	-- (23.3%)	-- (3.2%)	-- (1.4%)	-- (2.7%)	-- (100.0%)	1.1



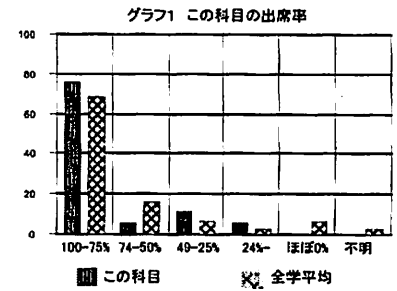
授業の問題	テキストや教材が適切ではない	宿題・課題が適切ではない	板書が見えにくい	教員の話が聞き取りにくい	学生の私語が多い	未提示休講がある	教員の遅刻・早退が多い	その他
この科目	0 (0.0%)	0 (0.0%)	0 (0.0%)	0 (0.0%)	0 (0.0%)	0 (0.0%)	0 (0.0%)	0 (0.0%)
全学平均	-- (0.3%)	-- (1.2%)	-- (0.4%)	-- (0.8%)	-- (0.7%)	-- (0.1%)	-- (0.6%)	-- (0.6%)

(備考)

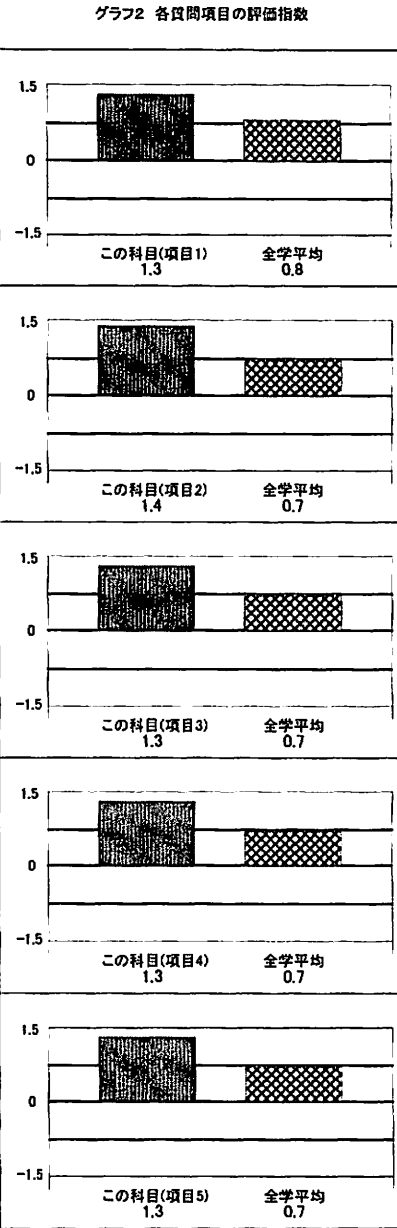
- 【注記】
- 「全学平均」は、授業形態別(外国語・講義・演習・体育)の全学的な平均値で、比較のために参照値として示してある。
 - 「低出席」とは、「24%以下」および「ほぼ全回欠席」を指す。これは、回答者の評価がその授業に一定程度出席した上で判断かどうかを把握するための作業上の基準であり、履修上必要な最低限の出席頻度を意味するものではない。
 - 「低出席理由」授業の問題」は、複数回答可であるため、合計が回答数と一致しない場合がある。
 - 「評価指数」は、「そう思う」1.5ポイント、「ややそう思う」0.5ポイント、「あまりそう思わない」-0.5ポイント、「そう思わない」-1.5ポイント、「わからない」0.0ポイントで合計し、質問項目ごとの回答数で除した値である。

『2016年度春学期「学生による授業評価アンケート」集計結果報告』

担当者	田中 善英			科目名	フランス語コミュニケーション講義 I						
時間割コード	20366	曜日・時限	水1	授業形態	講義	登録数	36	回収数	17	回収率	47.2%
出席状況	100-75%	74-50%	49-25%	24%以下	ほぼ全回欠席	不明(未記入)					
この科目	13 (78.5%)	1 (5.9%)	2 (11.8%)	1 (5.9%)	0 (0.0%)	0 (0.0%)					
全学平均	-- (68.4%)	-- (16.4%)	-- (6.7%)	-- (2.7%)	-- (4.2%)	-- (2.8%)					
低出席率	授業内容に不満	必修科目外	アルバイト	就労活動	クラブ・サークル	未記入					
この科目	1 (5.9%)	0 (0.0%)	0 (0.0%)	0 (0.0%)	0 (0.0%)	1 (100.0%)					
全学平均	-- (6.9%)	-- (17.3%)	-- (18.0%)	-- (9.3%)	-- (31.9%)	-- (2.4%)	-- (25.0%)				



質問項目	そう思う	ややそう思う	あまりそう思わない	そう思わない	わからない	合計	評価指数	
1.この授業の目標設定と内容は適切であった	100-75%	11 (84.8%)	2 (15.4%)	0 (0.0%)	0 (0.0%)	13 (78.5%)	1.3	
	74-50%	1 (100.0%)	0 (0.0%)	0 (0.0%)	0 (0.0%)	1 (5.9%)	1.5	
	49-25%	2 (100.0%)	0 (0.0%)	0 (0.0%)	0 (0.0%)	2 (11.8%)	1.5	
	24%以下	0 (0.0%)	0 (0.0%)	0 (0.0%)	0 (0.0%)	1 (100.0%)	0.0	
	ほぼ全回欠席	0 (0.0%)	0 (0.0%)	0 (0.0%)	0 (0.0%)	0 (0.0%)	0.0	
	不明(未記入)	0 (0.0%)	0 (0.0%)	0 (0.0%)	0 (0.0%)	0 (0.0%)	0.0	
	合計	14 (82.4%)	2 (11.8%)	0 (0.0%)	0 (0.0%)	1 (5.9%)	17 (100.0%)	1.3
	全学平均	-- (47.9%)	-- (34.7%)	-- (8.2%)	-- (2.8%)	-- (6.4%)	-- (100.0%)	0.8
2.この授業の担当教員の説明はわかりやすかった	100-75%	12 (92.3%)	1 (7.7%)	0 (0.0%)	0 (0.0%)	13 (76.5%)	1.4	
	74-50%	1 (100.0%)	0 (0.0%)	0 (0.0%)	0 (0.0%)	1 (5.9%)	1.5	
	49-25%	2 (100.0%)	0 (0.0%)	0 (0.0%)	0 (0.0%)	2 (11.8%)	1.5	
	24%以下	0 (0.0%)	0 (0.0%)	0 (0.0%)	0 (0.0%)	1 (100.0%)	0.0	
	ほぼ全回欠席	0 (0.0%)	0 (0.0%)	0 (0.0%)	0 (0.0%)	0 (0.0%)	0.0	
	不明(未記入)	0 (0.0%)	0 (0.0%)	0 (0.0%)	0 (0.0%)	0 (0.0%)	0.0	
	合計	15 (88.2%)	1 (5.9%)	0 (0.0%)	0 (0.0%)	1 (5.9%)	17 (100.0%)	1.4
	全学平均	-- (43.7%)	-- (33.5%)	-- (11.4%)	-- (4.9%)	-- (6.4%)	-- (99.9%)	0.7
3.この授業は知的関心・教養を高めたり、専門的知識・技能を身につける上で役立つ	100-75%	11 (84.6%)	2 (15.4%)	0 (0.0%)	0 (0.0%)	13 (78.5%)	1.3	
	74-50%	1 (100.0%)	0 (0.0%)	0 (0.0%)	0 (0.0%)	1 (5.9%)	1.5	
	49-25%	2 (100.0%)	0 (0.0%)	0 (0.0%)	0 (0.0%)	2 (11.8%)	1.5	
	24%以下	0 (0.0%)	0 (0.0%)	0 (0.0%)	0 (0.0%)	1 (100.0%)	0.0	
	ほぼ全回欠席	0 (0.0%)	0 (0.0%)	0 (0.0%)	0 (0.0%)	0 (0.0%)	0.0	
	不明(未記入)	0 (0.0%)	0 (0.0%)	0 (0.0%)	0 (0.0%)	0 (0.0%)	0.0	
	合計	14 (82.4%)	2 (11.8%)	0 (0.0%)	0 (0.0%)	1 (5.9%)	17 (100.0%)	1.3
	全学平均	-- (45.3%)	-- (34.5%)	-- (9.9%)	-- (3.9%)	-- (6.4%)	-- (100.0%)	0.7
4.この授業内容の難易度・進度は自分にとって適切であった	100-75%	11 (84.6%)	2 (15.4%)	0 (0.0%)	0 (0.0%)	13 (78.5%)	1.3	
	74-50%	1 (100.0%)	0 (0.0%)	0 (0.0%)	0 (0.0%)	1 (5.9%)	1.5	
	49-25%	2 (100.0%)	0 (0.0%)	0 (0.0%)	0 (0.0%)	2 (11.8%)	1.5	
	24%以下	0 (0.0%)	0 (0.0%)	0 (0.0%)	0 (0.0%)	1 (100.0%)	0.0	
	ほぼ全回欠席	0 (0.0%)	0 (0.0%)	0 (0.0%)	0 (0.0%)	0 (0.0%)	0.0	
	不明(未記入)	0 (0.0%)	0 (0.0%)	0 (0.0%)	0 (0.0%)	0 (0.0%)	0.0	
	合計	14 (82.4%)	2 (11.8%)	0 (0.0%)	0 (0.0%)	1 (5.9%)	17 (100.0%)	1.3
	全学平均	-- (41.9%)	-- (35.0%)	-- (11.8%)	-- (4.8%)	-- (6.7%)	-- (100.0%)	0.7
5.この授業の担当教員は学生の質問や要望に応えた	100-75%	11 (84.6%)	2 (15.4%)	0 (0.0%)	0 (0.0%)	13 (76.5%)	1.3	
	74-50%	1 (100.0%)	0 (0.0%)	0 (0.0%)	0 (0.0%)	1 (5.9%)	1.5	
	49-25%	2 (100.0%)	0 (0.0%)	0 (0.0%)	0 (0.0%)	2 (11.8%)	1.5	
	24%以下	0 (0.0%)	0 (0.0%)	0 (0.0%)	0 (0.0%)	1 (100.0%)	0.0	
	ほぼ全回欠席	0 (0.0%)	0 (0.0%)	0 (0.0%)	0 (0.0%)	0 (0.0%)	0.0	
	不明(未記入)	0 (0.0%)	0 (0.0%)	0 (0.0%)	0 (0.0%)	0 (0.0%)	0.0	
	合計	14 (82.4%)	2 (11.8%)	0 (0.0%)	0 (0.0%)	1 (5.9%)	17 (100.0%)	1.3
	全学平均	-- (44.7%)	-- (33.6%)	-- (9.5%)	-- (3.8%)	-- (8.4%)	-- (100.0%)	0.7



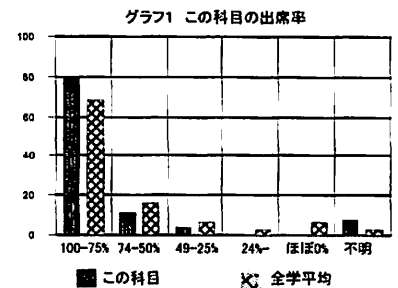
授業の問題	テキストや教材が適切ではない	宿題・課題が適切ではない	板書が見えにくい	教員の話が聞き取りにくい	学生の私語が多い	未揭示体績がある	教員の遅刻・早退が多い	その他
この科目	0 (0.0%)	0 (0.0%)	0 (0.0%)	0 (0.0%)	0 (0.0%)	0 (0.0%)	0 (0.0%)	0 (0.0%)
全学平均	-- (1.5%)	-- (0.8%)	-- (3.8%)	-- (4.2%)	-- (3.3%)	-- (0.2%)	-- (0.7%)	-- (1.0%)

(備考)

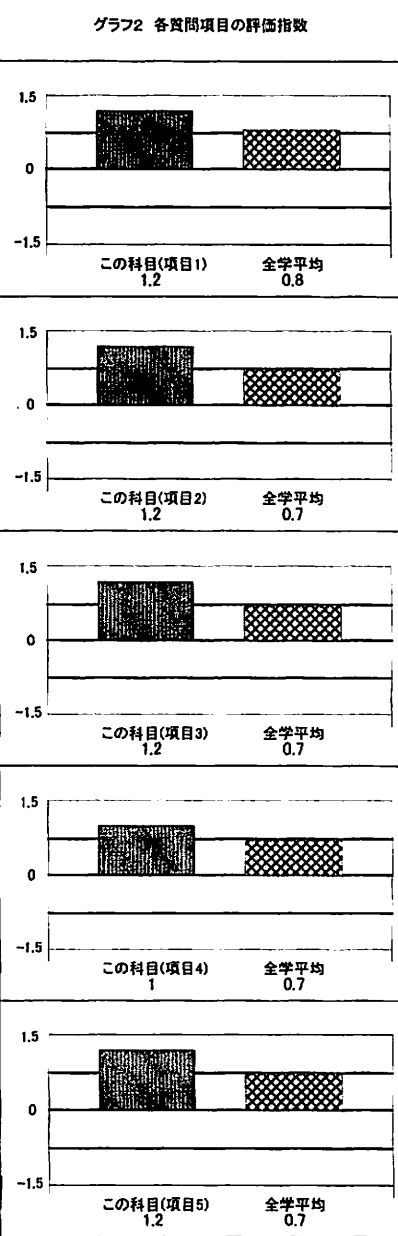
【注記】
 1. 「全学平均」は、授業形態別(外国語・講義・演習・体育)の全学的な平均値で、比較のために参照値として示してある。
 2. 「低出席」とは、「24%以下」および「ほぼ全回欠席」を指す。これは、回答者の評価がその授業に一定程度出席した上で判断かどうかを把握するための作業上の基準であり、履修上必要な最低限の出席頻度を意味するものではない。
 3. 「低出席理由」「授業の問題」は、複数回答可であるため、合計が回答数と一致しない場合がある。
 4. 「評価指数」は、「そう思う」1.5ポイント、「ややそう思う」0.5ポイント、「あまりそう思わない」-0.5ポイント、「そう思わない」-1.5ポイント、「わからない」0.0ポイントで合計し、質問項目ごとの回答数で除した値である。

『2016年度春学期「学生による授業評価アンケート」集計結果報告』

担当者	田中 善英				科目名	フランス語学論 I					
時間割コード	19173	曜日・時限	水2	授業形態	講義	登録数	94	回収数	55	回収率	58.5%
出席状況	100-75%		74-50%		49-25%		24%以下		ほぼ全回欠席		不明(未記入)
この科目	44 (80.0%)	6 (10.9%)	2 (3.6%)	0 (0.0%)	0 (0.0%)	0 (0.0%)	0 (0.0%)	0 (0.0%)	0 (0.0%)	4 (7.3%)	
全学平均	--- (68.4%)	--- (16.4%)	--- (6.7%)	--- (2.7%)	--- (4.2%)	--- (2.8%)	--- (0.0%)	--- (0.0%)	--- (0.0%)	--- (2.8%)	
低出席率	授業内容に不満	必修科目外	アルバイト	就労活動	クラブ・サークル	未記入					
この科目	0 (0.0%)	0 (0.0%)	0 (0.0%)	0 (0.0%)	0 (0.0%)	0 (0.0%)	0 (0.0%)	0 (0.0%)	0 (0.0%)	0 (0.0%)	
全学平均	--- (6.9%)	--- (17.3%)	--- (18.0%)	--- (9.3%)	--- (31.9%)	--- (2.4%)	--- (25.0%)				



質問項目	そう思う	ややそう思う	あまりそう思わない	そう思わない	わからない	合計	評価指数	
1.この授業の目標設定と内容は適切であった	100-75%	33 (75.0%)	9 (20.5%)	0 (0.0%)	1 (2.3%)	44 (78.6%)	1.2	
	74-50%	4 (66.7%)	2 (33.3%)	0 (0.0%)	0 (0.0%)	6 (10.7%)	1.2	
	49-25%	2 (100.0%)	0 (0.0%)	0 (0.0%)	0 (0.0%)	2 (3.6%)	1.5	
	24%以下	0 (0.0%)	0 (0.0%)	0 (0.0%)	0 (0.0%)	0 (0.0%)	0.0	
	ほぼ全回欠席	0 (0.0%)	0 (0.0%)	0 (0.0%)	0 (0.0%)	0 (0.0%)	0.0	
	不明(未記入)	3 (75.0%)	0 (0.0%)	0 (0.0%)	0 (0.0%)	3 (5.4%)	1.5	
	合計	42 (75.0%)	11 (19.6%)	0 (0.0%)	1 (1.8%)	1 (1.8%)	55 (98.2%)	1.2
	全学平均	--- (47.9%)	--- (34.7%)	--- (8.2%)	--- (2.8%)	--- (8.4%)	--- (100.0%)	0.8
2.この授業の担当教員の説明はわかりやすかった	100-75%	33 (75.0%)	9 (20.5%)	0 (0.0%)	1 (2.3%)	44 (78.6%)	1.2	
	74-50%	4 (66.7%)	2 (33.3%)	0 (0.0%)	0 (0.0%)	6 (10.7%)	1.2	
	49-25%	2 (100.0%)	0 (0.0%)	0 (0.0%)	0 (0.0%)	2 (3.6%)	1.5	
	24%以下	0 (0.0%)	0 (0.0%)	0 (0.0%)	0 (0.0%)	0 (0.0%)	0.0	
	ほぼ全回欠席	0 (0.0%)	0 (0.0%)	0 (0.0%)	0 (0.0%)	0 (0.0%)	0.0	
	不明(未記入)	3 (75.0%)	0 (0.0%)	0 (0.0%)	0 (0.0%)	3 (5.4%)	1.5	
	合計	42 (75.0%)	11 (19.6%)	0 (0.0%)	1 (1.8%)	1 (1.8%)	55 (98.2%)	1.2
	全学平均	--- (43.7%)	--- (33.5%)	--- (11.4%)	--- (4.9%)	--- (6.4%)	--- (99.9%)	0.7
3.この授業は知的関心・教養を高めたり、専門的知識・技能を身につける上で役立つ	100-75%	32 (72.7%)	9 (20.5%)	0 (0.0%)	1 (2.3%)	2 (4.5%)	44 (78.6%)	1.2
	74-50%	5 (83.3%)	1 (16.7%)	0 (0.0%)	0 (0.0%)	0 (0.0%)	6 (10.7%)	1.3
	49-25%	2 (100.0%)	0 (0.0%)	0 (0.0%)	0 (0.0%)	0 (0.0%)	2 (3.6%)	1.5
	24%以下	0 (0.0%)	0 (0.0%)	0 (0.0%)	0 (0.0%)	0 (0.0%)	0 (0.0%)	0.0
	ほぼ全回欠席	0 (0.0%)	0 (0.0%)	0 (0.0%)	0 (0.0%)	0 (0.0%)	0 (0.0%)	0.0
	不明(未記入)	2 (50.0%)	1 (25.0%)	0 (0.0%)	0 (0.0%)	0 (0.0%)	3 (5.4%)	1.2
	合計	41 (73.2%)	11 (19.6%)	0 (0.0%)	1 (1.8%)	2 (3.6%)	55 (98.2%)	1.2
	全学平均	--- (45.3%)	--- (34.5%)	--- (9.9%)	--- (3.9%)	--- (6.4%)	--- (100.0%)	0.7
4.この授業内容の難易度・進度は自分にとって適切であった	100-75%	31 (70.5%)	9 (20.5%)	2 (4.5%)	1 (2.3%)	1 (2.3%)	44 (78.6%)	1.1
	74-50%	2 (33.3%)	4 (66.7%)	0 (0.0%)	0 (0.0%)	0 (0.0%)	6 (10.7%)	0.8
	49-25%	2 (100.0%)	0 (0.0%)	0 (0.0%)	0 (0.0%)	0 (0.0%)	2 (3.6%)	1.5
	24%以下	0 (0.0%)	0 (0.0%)	0 (0.0%)	0 (0.0%)	0 (0.0%)	0 (0.0%)	0.0
	ほぼ全回欠席	0 (0.0%)	0 (0.0%)	0 (0.0%)	0 (0.0%)	0 (0.0%)	0 (0.0%)	0.0
	不明(未記入)	1 (25.0%)	0 (0.0%)	2 (50.0%)	0 (0.0%)	0 (0.0%)	3 (5.4%)	0.2
	合計	36 (84.3%)	13 (23.2%)	4 (7.1%)	1 (1.8%)	1 (1.8%)	55 (98.2%)	1.0
	全学平均	--- (41.9%)	--- (35.0%)	--- (11.8%)	--- (4.8%)	--- (6.7%)	--- (100.0%)	0.7
5.この授業の担当教員は学生の質問や要望に応えた	100-75%	32 (72.7%)	10 (22.7%)	0 (0.0%)	1 (2.3%)	1 (2.3%)	44 (78.6%)	1.2
	74-50%	4 (66.7%)	2 (33.3%)	0 (0.0%)	0 (0.0%)	0 (0.0%)	6 (10.7%)	1.2
	49-25%	2 (100.0%)	0 (0.0%)	0 (0.0%)	0 (0.0%)	0 (0.0%)	2 (3.6%)	1.5
	24%以下	0 (0.0%)	0 (0.0%)	0 (0.0%)	0 (0.0%)	0 (0.0%)	0 (0.0%)	0.0
	ほぼ全回欠席	0 (0.0%)	0 (0.0%)	0 (0.0%)	0 (0.0%)	0 (0.0%)	0 (0.0%)	0.0
	不明(未記入)	3 (75.0%)	0 (0.0%)	0 (0.0%)	0 (0.0%)	0 (0.0%)	3 (5.4%)	1.5
	合計	41 (73.2%)	12 (21.4%)	0 (0.0%)	1 (1.8%)	1 (1.8%)	55 (98.2%)	1.2
	全学平均	--- (44.7%)	--- (33.6%)	--- (9.5%)	--- (3.8%)	--- (8.4%)	--- (100.0%)	0.7



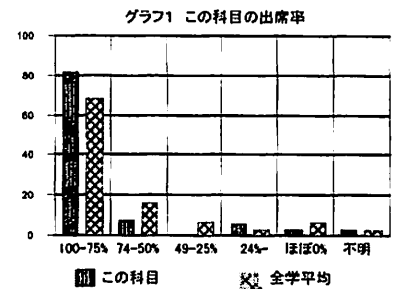
授業の問題	テキストや教材が適切ではない	宿題・課題が適切ではない	板書が見えにくい	教員の話が聞き取りにくい	学生の私語が多い	未招示休講がある	教員の遅刻・早退が多い	その他
この科目	0 (0.0%)	0 (0.0%)	0 (0.0%)	0 (0.0%)	0 (0.0%)	0 (0.0%)	0 (0.0%)	0 (0.0%)
全学平均	--- (1.5%)	--- (0.8%)	--- (3.8%)	--- (4.2%)	--- (3.3%)	--- (0.2%)	--- (0.7%)	--- (1.0%)

(備考)

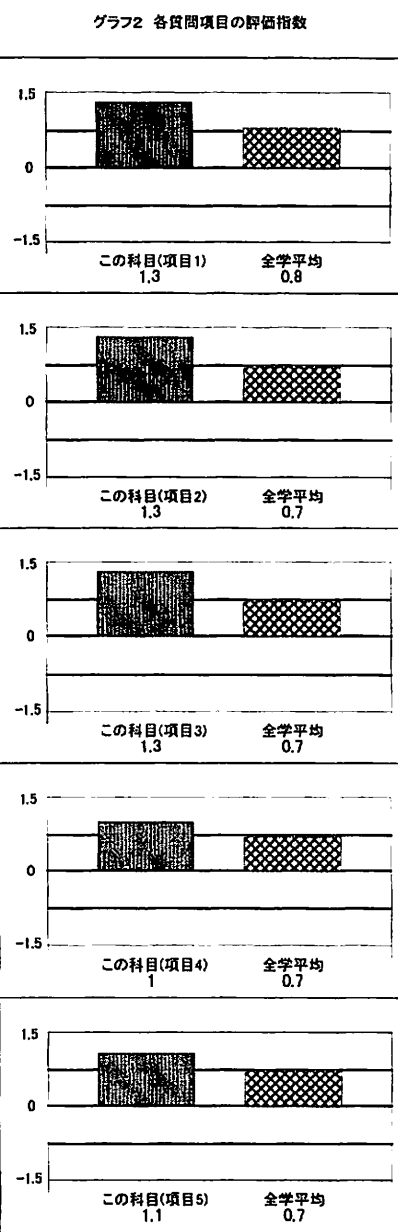
【注記】
 1. 「全学平均」は、授業形態別(外国語・講義・演習・体育)の全学的な平均値で、比較のために参照値として示してある。
 2. 「低出席率」とは、「24%以下」および「ほぼ全回欠席」を指す。これは、回答者の評価がその授業に一定程度出席した上で判断かどうかを把握するための作業上の基準であり、履修上必要な最低限の出席頻度を意味するものではない。
 3. 「低出席理由」授業の問題は、複数回答可であるため、合計が回答数と一致しない場合がある。
 4. 「評価指数」は、「そう思う」1.5ポイント、「ややそう思う」1.0ポイント、「あまりそう思わない」0.5ポイント、「そう思わない」-1.5ポイント、「わからない」0.0ポイントで合計し、質問項目ごとの回答数で除した値である。

『2016年度春学期「学生による授業評価アンケート」集計結果報告』

担当者	田中 善英			科目名	情報科学各論(情報処理演習)						
時間割コード	14281	曜日・時限	金1	授業形態	講義	登録数	48	回数	38	回収率	79.2%
出席状況	100-75%	74-50%	49-25%	24%以下	ほぼ全回欠席	不明(未記入)					
この科目	31 (81.6%)	3 (7.9%)	0 (0.0%)	2 (5.3%)	1 (2.6%)	1 (2.6%)					
全学平均	-- (68.4%)	-- (16.4%)	-- (6.7%)	-- (2.7%)	-- (4.2%)	-- (2.8%)					
低出席率	授業内容に不満	必修科目外	アルバイト	就職活動	クラブ・サークル	未記入					
この科目	3 (7.9%)	0 (0.0%)	1 (33.3%)	0 (0.0%)	0 (0.0%)	2 (66.7%)					
全学平均	-- (6.9%)	-- (17.3%)	-- (18.0%)	-- (9.3%)	-- (31.9%)	-- (25.0%)					



質問項目	そう思う	ややそう思う	あまりそう思わない	そう思わない	わからない	合計	評価指数	
1.この授業の目標設定と内容は適切であった	100-75%	27 (87.1%)	4 (12.9%)	0 (0.0%)	0 (0.0%)	31 (81.6%)	1.4	
	74-50%	3 (100.0%)	0 (0.0%)	0 (0.0%)	0 (0.0%)	3 (7.9%)	1.5	
	49-25%	0 (0.0%)	0 (0.0%)	0 (0.0%)	0 (0.0%)	0 (0.0%)	0.0	
	24%以下	1 (50.0%)	0 (0.0%)	0 (0.0%)	0 (0.0%)	1 (50.0%)	0.8	
	ほぼ全回欠席	0 (0.0%)	0 (0.0%)	0 (0.0%)	0 (0.0%)	1 (100.0%)	0.0	
	不明(未記入)	1 (100.0%)	0 (0.0%)	0 (0.0%)	0 (0.0%)	0 (0.0%)	1 (2.6%)	1.5
	合計	32 (84.2%)	4 (10.5%)	0 (0.0%)	0 (0.0%)	2 (5.3%)	38 (100.0%)	1.3
	全学平均	-- (47.8%)	-- (34.7%)	-- (8.2%)	-- (2.8%)	-- (6.4%)	-- (100.0%)	0.8
2.この授業の担当教員の説明はわかりやすかった	100-75%	26 (83.9%)	5 (16.1%)	0 (0.0%)	0 (0.0%)	31 (81.6%)	1.3	
	74-50%	3 (100.0%)	0 (0.0%)	0 (0.0%)	0 (0.0%)	3 (7.9%)	1.5	
	49-25%	0 (0.0%)	0 (0.0%)	0 (0.0%)	0 (0.0%)	0 (0.0%)	0.0	
	24%以下	1 (50.0%)	0 (0.0%)	0 (0.0%)	0 (0.0%)	1 (50.0%)	0.8	
	ほぼ全回欠席	0 (0.0%)	0 (0.0%)	0 (0.0%)	0 (0.0%)	1 (100.0%)	0.0	
	不明(未記入)	0 (0.0%)	1 (100.0%)	0 (0.0%)	0 (0.0%)	0 (0.0%)	1 (2.6%)	0.5
	合計	30 (78.9%)	6 (15.8%)	0 (0.0%)	0 (0.0%)	2 (5.3%)	38 (100.0%)	1.3
	全学平均	-- (43.7%)	-- (33.5%)	-- (11.4%)	-- (4.9%)	-- (6.4%)	-- (99.9%)	0.7
3.この授業は知的関心・教養を高めたり、専門的知識・技能を身につける上で役立つ	100-75%	27 (87.1%)	4 (12.9%)	0 (0.0%)	0 (0.0%)	31 (81.6%)	1.4	
	74-50%	3 (100.0%)	0 (0.0%)	0 (0.0%)	0 (0.0%)	3 (7.9%)	1.5	
	49-25%	0 (0.0%)	0 (0.0%)	0 (0.0%)	0 (0.0%)	0 (0.0%)	0.0	
	24%以下	1 (50.0%)	0 (0.0%)	0 (0.0%)	0 (0.0%)	1 (50.0%)	0.8	
	ほぼ全回欠席	0 (0.0%)	0 (0.0%)	0 (0.0%)	0 (0.0%)	1 (100.0%)	0.0	
	不明(未記入)	1 (100.0%)	0 (0.0%)	0 (0.0%)	0 (0.0%)	0 (0.0%)	1 (2.6%)	1.5
	合計	32 (84.2%)	4 (10.5%)	0 (0.0%)	0 (0.0%)	2 (5.3%)	38 (100.0%)	1.3
	全学平均	-- (45.3%)	-- (34.5%)	-- (9.9%)	-- (3.9%)	-- (6.4%)	-- (100.0%)	0.7
4.この授業内容の難易度・進度は自分にとって適切であった	100-75%	22 (71.0%)	8 (25.8%)	1 (3.2%)	0 (0.0%)	31 (81.6%)	1.2	
	74-50%	3 (100.0%)	0 (0.0%)	0 (0.0%)	0 (0.0%)	3 (7.9%)	1.5	
	49-25%	0 (0.0%)	0 (0.0%)	0 (0.0%)	0 (0.0%)	0 (0.0%)	0.0	
	24%以下	0 (0.0%)	0 (0.0%)	0 (0.0%)	1 (50.0%)	1 (50.0%)	2 (5.3%)	-0.8
	ほぼ全回欠席	0 (0.0%)	0 (0.0%)	0 (0.0%)	0 (0.0%)	1 (100.0%)	1 (2.6%)	0.0
	不明(未記入)	0 (0.0%)	0 (0.0%)	1 (100.0%)	0 (0.0%)	0 (0.0%)	1 (2.6%)	-0.5
	合計	25 (65.8%)	8 (21.1%)	2 (5.3%)	1 (2.6%)	2 (5.3%)	38 (100.0%)	1.0
	全学平均	-- (41.9%)	-- (35.0%)	-- (11.6%)	-- (4.8%)	-- (6.7%)	-- (100.0%)	0.7
5.この授業の担当教員は学生の質問や要望に応えた	100-75%	24 (77.4%)	3 (9.7%)	1 (3.2%)	0 (0.0%)	3 (9.7%)	31 (81.6%)	1.2
	74-50%	3 (100.0%)	0 (0.0%)	0 (0.0%)	0 (0.0%)	0 (0.0%)	3 (7.9%)	1.5
	49-25%	0 (0.0%)	0 (0.0%)	0 (0.0%)	0 (0.0%)	0 (0.0%)	0 (0.0%)	0.0
	24%以下	0 (0.0%)	0 (0.0%)	0 (0.0%)	0 (0.0%)	2 (100.0%)	2 (5.3%)	0.0
	ほぼ全回欠席	0 (0.0%)	0 (0.0%)	0 (0.0%)	0 (0.0%)	1 (100.0%)	1 (2.6%)	0.0
	不明(未記入)	0 (0.0%)	1 (100.0%)	0 (0.0%)	0 (0.0%)	0 (0.0%)	1 (2.6%)	0.5
	合計	27 (71.1%)	4 (10.5%)	1 (2.6%)	0 (0.0%)	6 (15.8%)	38 (100.0%)	1.1
	全学平均	-- (44.7%)	-- (33.6%)	-- (9.5%)	-- (3.8%)	-- (8.4%)	-- (100.0%)	0.7



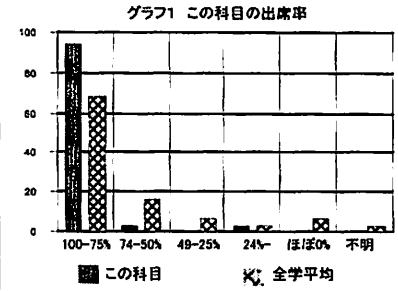
授業の問題	テキストや教材が適切ではない	宿題・課題が適切ではない	板書が見えにくい	教員の話が聞き取りにくい	学生の私語が多い	未提示体講がある	教員の遅刻・早退が多い	その他
この科目	1 (2.6%)	0 (0.0%)	0 (0.0%)	0 (0.0%)	1 (2.6%)	0 (0.0%)	0 (0.0%)	0 (0.0%)
全学平均	-- (1.5%)	-- (0.8%)	-- (3.8%)	-- (4.2%)	-- (3.3%)	-- (0.2%)	-- (0.7%)	-- (1.0%)

(備考)

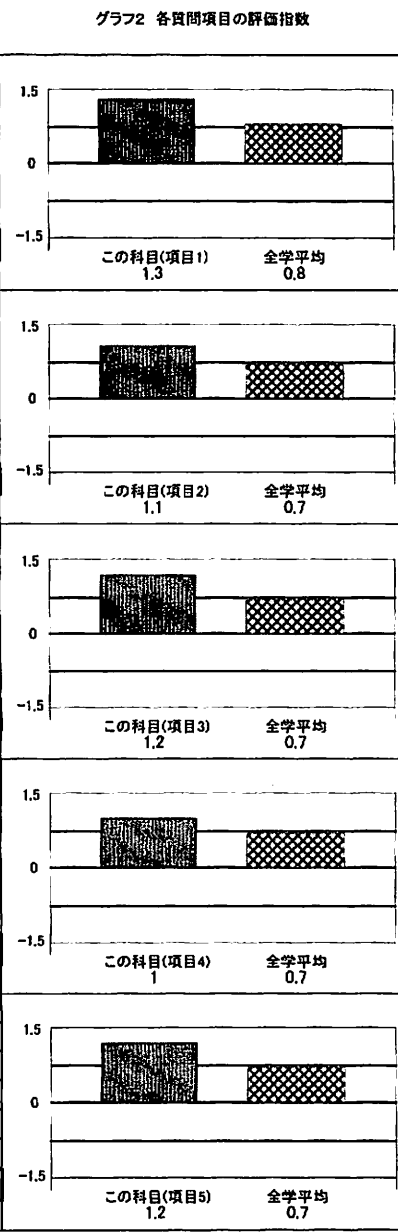
【注記】
 1. 「全学平均」は、授業形態別(外国語・講義・演習・体育)の全学的な平均値で、比較のために参照値として示してある。
 2. 「低出席」とは、「24%以下」および「ほぼ全回欠席」を指す。これは、回答者の評価がその授業に一定程度出席した上で判断かどうかを把握するための作業上の基準であり、履修上必要な最低限の出席頻度を意味するものではない。
 3. 「低出席理由」/「授業の問題」は、複数回答可であるため、合計が回答数と一致しない場合がある。
 4. 「評価指数」は、「そう思う」1.5ポイント、「ややそう思う」1.0ポイント、「あまりそう思わない」0.5ポイント、「そう思わない」-1.5ポイント、「わからない」0.0ポイントで合計し、質問項目ごとの回答数で除した値である。

『2016年度春学期「学生による授業評価アンケート」集計結果報告』

担当者	田中 善英			科目名	情報科学各論(情報処理演習)						
時間割コード	21681	曜日・時間	金2	授業形態	講義	登録数	48	回収数	35	回収率	72.9%
出席状況	100-75%	74-50%	49-25%	24%以下	ほぼ全回欠席	不明(未記入)					
この科目	33 (94.3%)	1 (2.9%)	0 (0.0%)	1 (2.9%)	0 (0.0%)	0 (0.0%)					
全学平均	-- (68.4%)	-- (16.4%)	-- (6.7%)	-- (2.7%)	-- (4.2%)	-- (2.8%)					
低出席率	授業内容に不満	必修科目外	アルバイト	就労活動	クラブ・サークル	未記入					
この科目	1 (2.9%)	0 (0.0%)	0 (0.0%)	1 (100.0%)	0 (0.0%)	0 (0.0%)					
全学平均	-- (6.9%)	-- (17.3%)	-- (18.0%)	-- (9.3%)	-- (31.9%)	-- (2.4%)					



質問項目	そう思う	ややそう思う	あまりそう思わない	そう思わない	わからない	合計	評価指数	
1.この授業の目標設定と内容は適切であった	100-75%	27 (81.8%)	8 (18.2%)	0 (0.0%)	0 (0.0%)	33 (94.3%)	1.3	
	74-50%	0 (0.0%)	1 (100.0%)	0 (0.0%)	0 (0.0%)	1 (2.9%)	0.5	
	49-25%	0 (0.0%)	0 (0.0%)	0 (0.0%)	0 (0.0%)	0 (0.0%)	0.0	
	24%以下	0 (0.0%)	0 (0.0%)	0 (0.0%)	0 (0.0%)	1 (100.0%)	1 (2.9%)	
	ほぼ全回欠席	0 (0.0%)	0 (0.0%)	0 (0.0%)	0 (0.0%)	0 (0.0%)	0.0	
	不明(未記入)	0 (0.0%)	0 (0.0%)	0 (0.0%)	0 (0.0%)	0 (0.0%)	0.0	
	合計	27 (77.1%)	7 (20.0%)	0 (0.0%)	0 (0.0%)	1 (2.9%)	35 (100.0%)	1.3
	全学平均	-- (47.9%)	-- (34.7%)	-- (8.2%)	-- (2.8%)	-- (6.4%)	-- (100.0%)	0.8
2.この授業の担当教員の説明はわかりやすかった	100-75%	24 (72.7%)	8 (24.2%)	1 (3.0%)	0 (0.0%)	33 (94.3%)	1.2	
	74-50%	0 (0.0%)	1 (100.0%)	0 (0.0%)	0 (0.0%)	1 (2.9%)	0.5	
	49-25%	0 (0.0%)	0 (0.0%)	0 (0.0%)	0 (0.0%)	0 (0.0%)	0.0	
	24%以下	0 (0.0%)	0 (0.0%)	0 (0.0%)	0 (0.0%)	1 (100.0%)	1 (2.9%)	
	ほぼ全回欠席	0 (0.0%)	0 (0.0%)	0 (0.0%)	0 (0.0%)	0 (0.0%)	0.0	
	不明(未記入)	0 (0.0%)	0 (0.0%)	0 (0.0%)	0 (0.0%)	0 (0.0%)	0.0	
	合計	24 (68.6%)	9 (25.7%)	1 (2.9%)	0 (0.0%)	1 (2.9%)	35 (100.0%)	1.1
	全学平均	-- (43.7%)	-- (33.5%)	-- (11.4%)	-- (4.9%)	-- (6.4%)	-- (99.9%)	0.7
3.この授業は知的関心・教養を高めたり、専門的知識・技能を身につける上で役立つ	100-75%	27 (81.8%)	5 (15.2%)	1 (3.0%)	0 (0.0%)	33 (94.3%)	1.3	
	74-50%	0 (0.0%)	1 (100.0%)	0 (0.0%)	0 (0.0%)	1 (2.9%)	0.5	
	49-25%	0 (0.0%)	0 (0.0%)	0 (0.0%)	0 (0.0%)	0 (0.0%)	0.0	
	24%以下	0 (0.0%)	0 (0.0%)	0 (0.0%)	0 (0.0%)	1 (100.0%)	1 (2.9%)	
	ほぼ全回欠席	0 (0.0%)	0 (0.0%)	0 (0.0%)	0 (0.0%)	0 (0.0%)	0.0	
	不明(未記入)	0 (0.0%)	0 (0.0%)	0 (0.0%)	0 (0.0%)	0 (0.0%)	0.0	
	合計	27 (77.1%)	6 (17.1%)	1 (2.9%)	0 (0.0%)	1 (2.9%)	35 (100.0%)	1.2
	全学平均	-- (45.3%)	-- (34.5%)	-- (9.9%)	-- (3.9%)	-- (6.4%)	-- (100.0%)	0.7
4.この授業内容の難易度・進度は自分にとって適切であった	100-75%	21 (63.6%)	10 (30.3%)	2 (6.1%)	0 (0.0%)	33 (94.3%)	1.1	
	74-50%	0 (0.0%)	1 (100.0%)	0 (0.0%)	0 (0.0%)	1 (2.9%)	0.5	
	49-25%	0 (0.0%)	0 (0.0%)	0 (0.0%)	0 (0.0%)	0 (0.0%)	0.0	
	24%以下	0 (0.0%)	0 (0.0%)	0 (0.0%)	0 (0.0%)	1 (100.0%)	1 (2.9%)	
	ほぼ全回欠席	0 (0.0%)	0 (0.0%)	0 (0.0%)	0 (0.0%)	0 (0.0%)	0.0	
	不明(未記入)	0 (0.0%)	0 (0.0%)	0 (0.0%)	0 (0.0%)	0 (0.0%)	0.0	
	合計	21 (60.0%)	11 (31.4%)	2 (5.7%)	0 (0.0%)	1 (2.9%)	35 (100.0%)	1.0
	全学平均	-- (41.9%)	-- (35.0%)	-- (11.8%)	-- (4.8%)	-- (6.7%)	-- (100.0%)	0.7
5.この授業の担当教員は学生の質問や要望に応えた	100-75%	24 (72.7%)	9 (27.3%)	0 (0.0%)	0 (0.0%)	33 (94.3%)	1.2	
	74-50%	0 (0.0%)	1 (100.0%)	0 (0.0%)	0 (0.0%)	1 (2.9%)	0.5	
	49-25%	0 (0.0%)	0 (0.0%)	0 (0.0%)	0 (0.0%)	0 (0.0%)	0.0	
	24%以下	0 (0.0%)	0 (0.0%)	0 (0.0%)	0 (0.0%)	1 (100.0%)	1 (2.9%)	
	ほぼ全回欠席	0 (0.0%)	0 (0.0%)	0 (0.0%)	0 (0.0%)	0 (0.0%)	0.0	
	不明(未記入)	0 (0.0%)	0 (0.0%)	0 (0.0%)	0 (0.0%)	0 (0.0%)	0.0	
	合計	24 (68.6%)	10 (28.6%)	0 (0.0%)	0 (0.0%)	1 (2.9%)	35 (100.0%)	1.2
	全学平均	-- (44.7%)	-- (33.6%)	-- (9.5%)	-- (3.8%)	-- (8.4%)	-- (100.0%)	0.7



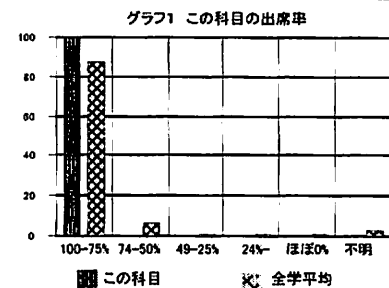
授業の問題	テキストや教材が適切ではない	宿題・課題が適切ではない	板書が見えにくい	教員の話が聞き取りにくい	学生の私語が多い	未提示休講がある	教員の遅刻・早退が多い	その他
この科目	0 (0.0%)	0 (0.0%)	0 (0.0%)	0 (0.0%)	0 (0.0%)	0 (0.0%)	0 (0.0%)	0 (0.0%)
全学平均	-- (1.5%)	-- (0.8%)	-- (3.8%)	-- (4.2%)	-- (3.3%)	-- (0.2%)	-- (0.7%)	-- (1.0%)

(備考)

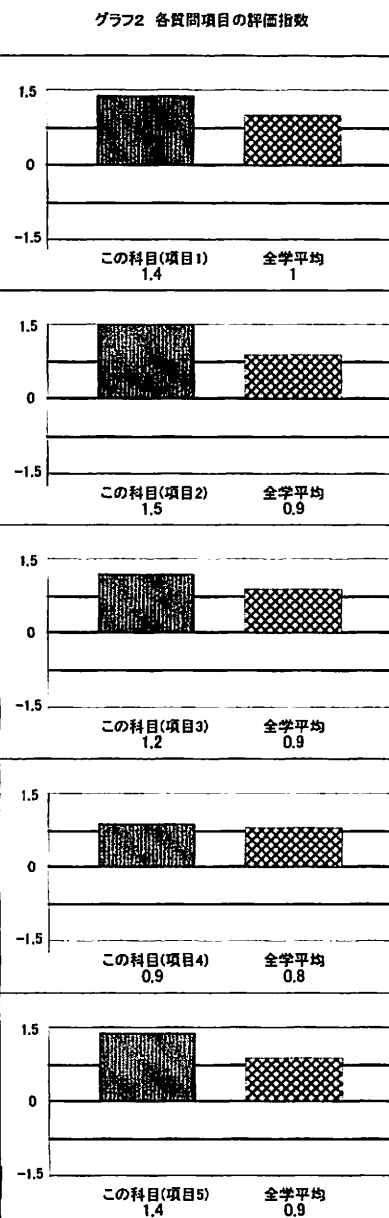
- 【注記】
- 「全学平均」は、授業形態別(外国語・講義・演習・体育)の全学的な平均値で、比較のために参照値として示してある。
 - 「低出席」とは、「24%以下」および「ほぼ全回欠席」を指す。これは、回答者の評価がその授業に一定程度出席した上で判断かどうかを把握するための作業上の基準であり、履修上必要な最低限の出席頻度を意味するものではない。
 - 「低出席理由」授業の問題は、複数回答可であるため、合計が回答数と一致しない場合がある。
 - 「評価指数」は、「そう思う」1.5ポイント、「ややそう思う」0.5ポイント、「あまりそう思わない」-0.5ポイント、「そう思わない」-1.5ポイント、「わからない」0.0ポイントで合計し、質問項目ごとの回答数で除した値である。

『2016年度春学期「学生による授業評価アンケート」集計結果報告』

担当者	田中 善英			科目名	フランス語 I (文法)						
時間割コード	15272	曜日・時限	金3	授業形態	外国語	登録数	24	回収数	7	回収率	29.2%
出席状況	100-75%	74-50%	49-25%	24%以下	ほぼ全回欠席	不明(未記入)					
この科目	7 (100.0%)	0 (0.0%)	0 (0.0%)	0 (0.0%)	0 (0.0%)	0 (0.0%)					
全学平均	-- (88.0%)	-- (6.8%)	-- (1.1%)	-- (0.9%)	-- (1.4%)	-- (2.8%)					
低出席率	授業内容に不満	必修科目外	アルバイト	就活活動	クラブ・サークル	未記入					
この科目	0 (0.0%)	0 (0.0%)	0 (0.0%)	0 (0.0%)	0 (0.0%)	0 (0.0%)					
全学平均	-- (2.3%)	-- (24.4%)	-- (14.7%)	-- (10.0%)	-- (15.2%)	-- (4.0%)	-- (38.6%)				



質問項目	そう思う	ややそう思う	あまりそう思わない	そう思わない	わからない	合計	評価指数	
1.この授業の目標設定と内容は適切であった	100-75%	6 (85.7%)	1 (14.3%)	0 (0.0%)	0 (0.0%)	7 (100.0%)	1.4	
	74-50%	0 (0.0%)	0 (0.0%)	0 (0.0%)	0 (0.0%)	0 (0.0%)	0.0	
	49-25%	0 (0.0%)	0 (0.0%)	0 (0.0%)	0 (0.0%)	0 (0.0%)	0.0	
	24%以下	0 (0.0%)	0 (0.0%)	0 (0.0%)	0 (0.0%)	0 (0.0%)	0.0	
	ほぼ全回欠席	0 (0.0%)	0 (0.0%)	0 (0.0%)	0 (0.0%)	0 (0.0%)	0.0	
	不明(未記入)	0 (0.0%)	0 (0.0%)	0 (0.0%)	0 (0.0%)	0 (0.0%)	0.0	
	合計	6 (85.7%)	1 (14.3%)	0 (0.0%)	0 (0.0%)	0 (0.0%)	7 (100.0%)	1.4
	全学平均	-- (59.9%)	-- (28.1%)	-- (8.5%)	-- (2.9%)	-- (2.6%)	-- (100.0%)	1.0
2.この授業の担当教員の説明はわかりやすかった	100-75%	7 (100.0%)	0 (0.0%)	0 (0.0%)	0 (0.0%)	7 (100.0%)	1.5	
	74-50%	0 (0.0%)	0 (0.0%)	0 (0.0%)	0 (0.0%)	0 (0.0%)	0.0	
	49-25%	0 (0.0%)	0 (0.0%)	0 (0.0%)	0 (0.0%)	0 (0.0%)	0.0	
	24%以下	0 (0.0%)	0 (0.0%)	0 (0.0%)	0 (0.0%)	0 (0.0%)	0.0	
	ほぼ全回欠席	0 (0.0%)	0 (0.0%)	0 (0.0%)	0 (0.0%)	0 (0.0%)	0.0	
	不明(未記入)	0 (0.0%)	0 (0.0%)	0 (0.0%)	0 (0.0%)	0 (0.0%)	0.0	
	合計	7 (100.0%)	0 (0.0%)	0 (0.0%)	0 (0.0%)	0 (0.0%)	7 (100.0%)	1.5
	全学平均	-- (55.8%)	-- (27.9%)	-- (9.3%)	-- (4.5%)	-- (2.5%)	-- (100.0%)	0.9
3.この授業は知的関心・教養を高めたり、専門的知識・技能を身につける上で役立つ	100-75%	5 (71.4%)	2 (28.6%)	0 (0.0%)	0 (0.0%)	7 (100.0%)	1.2	
	74-50%	0 (0.0%)	0 (0.0%)	0 (0.0%)	0 (0.0%)	0 (0.0%)	0.0	
	49-25%	0 (0.0%)	0 (0.0%)	0 (0.0%)	0 (0.0%)	0 (0.0%)	0.0	
	24%以下	0 (0.0%)	0 (0.0%)	0 (0.0%)	0 (0.0%)	0 (0.0%)	0.0	
	ほぼ全回欠席	0 (0.0%)	0 (0.0%)	0 (0.0%)	0 (0.0%)	0 (0.0%)	0.0	
	不明(未記入)	0 (0.0%)	0 (0.0%)	0 (0.0%)	0 (0.0%)	0 (0.0%)	0.0	
	合計	5 (71.4%)	2 (28.6%)	0 (0.0%)	0 (0.0%)	0 (0.0%)	7 (100.0%)	1.2
	全学平均	-- (56.5%)	-- (29.7%)	-- (7.7%)	-- (3.5%)	-- (2.6%)	-- (100.0%)	0.9
4.この授業内容の難易度・進度は自分にとって適切であった	100-75%	4 (57.1%)	2 (28.6%)	1 (14.3%)	0 (0.0%)	7 (100.0%)	0.9	
	74-50%	0 (0.0%)	0 (0.0%)	0 (0.0%)	0 (0.0%)	0 (0.0%)	0.0	
	49-25%	0 (0.0%)	0 (0.0%)	0 (0.0%)	0 (0.0%)	0 (0.0%)	0.0	
	24%以下	0 (0.0%)	0 (0.0%)	0 (0.0%)	0 (0.0%)	0 (0.0%)	0.0	
	ほぼ全回欠席	0 (0.0%)	0 (0.0%)	0 (0.0%)	0 (0.0%)	0 (0.0%)	0.0	
	不明(未記入)	0 (0.0%)	0 (0.0%)	0 (0.0%)	0 (0.0%)	0 (0.0%)	0.0	
	合計	4 (57.1%)	2 (28.6%)	1 (14.3%)	0 (0.0%)	0 (0.0%)	7 (100.0%)	0.9
	全学平均	-- (52.6%)	-- (30.4%)	-- (9.8%)	-- (4.7%)	-- (2.6%)	-- (100.1%)	0.8
5.この授業の担当教員は学生の質問や要望に応えた	100-75%	6 (85.7%)	1 (14.3%)	0 (0.0%)	0 (0.0%)	7 (100.0%)	1.4	
	74-50%	0 (0.0%)	0 (0.0%)	0 (0.0%)	0 (0.0%)	0 (0.0%)	0.0	
	49-25%	0 (0.0%)	0 (0.0%)	0 (0.0%)	0 (0.0%)	0 (0.0%)	0.0	
	24%以下	0 (0.0%)	0 (0.0%)	0 (0.0%)	0 (0.0%)	0 (0.0%)	0.0	
	ほぼ全回欠席	0 (0.0%)	0 (0.0%)	0 (0.0%)	0 (0.0%)	0 (0.0%)	0.0	
	不明(未記入)	0 (0.0%)	0 (0.0%)	0 (0.0%)	0 (0.0%)	0 (0.0%)	0.0	
	合計	6 (85.7%)	1 (14.3%)	0 (0.0%)	0 (0.0%)	0 (0.0%)	7 (100.0%)	1.4
	全学平均	-- (58.0%)	-- (27.6%)	-- (7.1%)	-- (3.5%)	-- (3.7%)	-- (99.9%)	0.9



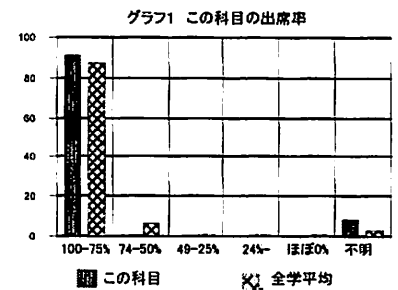
授業の問題	テキストや教材が適切ではない	宿題・課題が適切ではない	振書が見えにくい	教員の話が聞き取りにくい	学生の私語が多い	未揭示体積がある	教員の遅刻・早退が多い	その他
この科目	0 (0.0%)	0 (0.0%)	0 (0.0%)	0 (0.0%)	0 (0.0%)	0 (0.0%)	0 (0.0%)	0 (0.0%)
全学平均	-- (2.0%)	-- (1.9%)	-- (1.9%)	-- (4.2%)	-- (1.6%)	-- (0.1%)	-- (1.0%)	-- (1.1%)

(備考)

【注記】
 1. 「全学平均」は、授業形態別(外国語・講義・演習・体育)の全学的な平均値で、比較のために参照値として示してある。
 2. 「低出席」とは、「24%以下」および「ほぼ全回欠席」を指す。これは、回答者の評価がその授業に一定程度出席した上で判断かどうかを把握するための作業上の基準であり、履修上必要な最低限の出席頻度を意味するものではない。
 3. 「低出席理由」授業の問題は、複数回答可であるため、合計が回答数と一致しない場合がある。
 4. 「評価指数」は、「そう思う」1.5ポイント、「ややそう思う」1.0ポイント、「あまりそう思わない」0.5ポイント、「そう思わない」-1.5ポイント、「わからない」0.0ポイントで合計し、質問項目ごとの回答数で除した値である。

『2016年度春学期「学生による授業評価アンケート」集計結果報告』

担当者	田中 善英				科目名	フランス語Ⅲ(文法)					
時間割コード	19059	曜日・時限	金4	授業形態	外国語	登録数	23	回収数	12	回収率	52.2%
出席状況	100-75%	74-50%	49-25%	24%以下	ほぼ全回欠席	不明(未記入)					
この科目	11 (91.7%)	0 (0.0%)	0 (0.0%)	0 (0.0%)	0 (0.0%)	1 (8.3%)					
全学平均	-- (88.0%)	-- (6.8%)	-- (1.1%)	-- (0.9%)	-- (1.4%)	-- (2.6%)					
低出席率	授業内容に不満	必修科目外	アルバイト	就活活動	クラブ・サークル	未記入					
この科目	0 (0.0%)	0 (0.0%)	0 (0.0%)	0 (0.0%)	0 (0.0%)	0 (0.0%)					
全学平均	-- (2.3%)	-- (24.4%)	-- (14.7%)	-- (10.0%)	-- (15.2%)	-- (38.6%)					



質問項目	100-75%	74-50%	49-25%	24%以下	ほぼ全回欠席	不明(未記入)	合計	評価指数	グラフ2 各質問項目の評価指数
1.この授業の目標設定と内容は適切であった	9 (81.8%)	2 (18.2%)	0 (0.0%)	0 (0.0%)	0 (0.0%)	0 (0.0%)	11 (91.7%)	1.3	この科目(項目1) 1.3 全学平均 1
	0 (0.0%)	0 (0.0%)	0 (0.0%)	0 (0.0%)	0 (0.0%)	0 (0.0%)	0 (0.0%)	0.0	
	0 (0.0%)	0 (0.0%)	0 (0.0%)	0 (0.0%)	0 (0.0%)	0 (0.0%)	0 (0.0%)	0.0	
	0 (0.0%)	0 (0.0%)	0 (0.0%)	0 (0.0%)	0 (0.0%)	0 (0.0%)	0 (0.0%)	0.0	
	0 (0.0%)	0 (0.0%)	0 (0.0%)	0 (0.0%)	0 (0.0%)	0 (0.0%)	0 (0.0%)	0.0	
	1 (100.0%)	0 (0.0%)	0 (0.0%)	0 (0.0%)	0 (0.0%)	0 (0.0%)	1 (8.3%)	1.5	
	10 (83.3%)	2 (16.7%)	0 (0.0%)	0 (0.0%)	0 (0.0%)	0 (0.0%)	12 (100.0%)	1.3	
	-- (59.9%)	-- (28.1%)	-- (6.5%)	-- (2.9%)	-- (2.6%)	-- (100.0%)	1.0		
2.この授業の担当教員の説明はわかりやすかった	9 (81.8%)	2 (18.2%)	0 (0.0%)	0 (0.0%)	0 (0.0%)	0 (0.0%)	11 (91.7%)	1.3	この科目(項目2) 1.3 全学平均 0.9
	0 (0.0%)	0 (0.0%)	0 (0.0%)	0 (0.0%)	0 (0.0%)	0 (0.0%)	0 (0.0%)	0.0	
	0 (0.0%)	0 (0.0%)	0 (0.0%)	0 (0.0%)	0 (0.0%)	0 (0.0%)	0 (0.0%)	0.0	
	0 (0.0%)	0 (0.0%)	0 (0.0%)	0 (0.0%)	0 (0.0%)	0 (0.0%)	0 (0.0%)	0.0	
	0 (0.0%)	0 (0.0%)	0 (0.0%)	0 (0.0%)	0 (0.0%)	0 (0.0%)	0 (0.0%)	0.0	
	1 (100.0%)	0 (0.0%)	0 (0.0%)	0 (0.0%)	0 (0.0%)	0 (0.0%)	1 (8.3%)	1.5	
	10 (83.3%)	2 (16.7%)	0 (0.0%)	0 (0.0%)	0 (0.0%)	0 (0.0%)	12 (100.0%)	1.3	
	-- (55.8%)	-- (27.9%)	-- (9.3%)	-- (4.5%)	-- (2.5%)	-- (100.0%)	0.9		
3.この授業は知的関心・教養を高めたり、専門的知識・技能を身につける上で役立った	9 (81.8%)	2 (18.2%)	0 (0.0%)	0 (0.0%)	0 (0.0%)	0 (0.0%)	11 (91.7%)	1.3	この科目(項目3) 1.3 全学平均 0.9
	0 (0.0%)	0 (0.0%)	0 (0.0%)	0 (0.0%)	0 (0.0%)	0 (0.0%)	0 (0.0%)	0.0	
	0 (0.0%)	0 (0.0%)	0 (0.0%)	0 (0.0%)	0 (0.0%)	0 (0.0%)	0 (0.0%)	0.0	
	0 (0.0%)	0 (0.0%)	0 (0.0%)	0 (0.0%)	0 (0.0%)	0 (0.0%)	0 (0.0%)	0.0	
	0 (0.0%)	0 (0.0%)	0 (0.0%)	0 (0.0%)	0 (0.0%)	0 (0.0%)	0 (0.0%)	0.0	
	1 (100.0%)	0 (0.0%)	0 (0.0%)	0 (0.0%)	0 (0.0%)	0 (0.0%)	1 (8.3%)	1.5	
	10 (83.3%)	2 (16.7%)	0 (0.0%)	0 (0.0%)	0 (0.0%)	0 (0.0%)	12 (100.0%)	1.3	
	-- (56.5%)	-- (29.7%)	-- (7.7%)	-- (3.5%)	-- (2.6%)	-- (100.0%)	0.9		
4.この授業内容の難易度・進度は自分にとって適切であった	9 (81.8%)	2 (18.2%)	0 (0.0%)	0 (0.0%)	0 (0.0%)	0 (0.0%)	11 (91.7%)	1.3	この科目(項目4) 1.3 全学平均 0.8
	0 (0.0%)	0 (0.0%)	0 (0.0%)	0 (0.0%)	0 (0.0%)	0 (0.0%)	0 (0.0%)	0.0	
	0 (0.0%)	0 (0.0%)	0 (0.0%)	0 (0.0%)	0 (0.0%)	0 (0.0%)	0 (0.0%)	0.0	
	0 (0.0%)	0 (0.0%)	0 (0.0%)	0 (0.0%)	0 (0.0%)	0 (0.0%)	0 (0.0%)	0.0	
	0 (0.0%)	0 (0.0%)	0 (0.0%)	0 (0.0%)	0 (0.0%)	0 (0.0%)	0 (0.0%)	0.0	
	1 (100.0%)	0 (0.0%)	0 (0.0%)	0 (0.0%)	0 (0.0%)	0 (0.0%)	1 (8.3%)	1.5	
	10 (83.3%)	2 (16.7%)	0 (0.0%)	0 (0.0%)	0 (0.0%)	0 (0.0%)	12 (100.0%)	1.3	
	-- (52.6%)	-- (30.4%)	-- (9.8%)	-- (4.7%)	-- (2.6%)	-- (100.1%)	0.8		
5.この授業の担当教員は学生の質問や要望に応えた	9 (81.8%)	2 (18.2%)	0 (0.0%)	0 (0.0%)	0 (0.0%)	0 (0.0%)	11 (91.7%)	1.3	この科目(項目5) 1.3 全学平均 0.9
	0 (0.0%)	0 (0.0%)	0 (0.0%)	0 (0.0%)	0 (0.0%)	0 (0.0%)	0 (0.0%)	0.0	
	0 (0.0%)	0 (0.0%)	0 (0.0%)	0 (0.0%)	0 (0.0%)	0 (0.0%)	0 (0.0%)	0.0	
	0 (0.0%)	0 (0.0%)	0 (0.0%)	0 (0.0%)	0 (0.0%)	0 (0.0%)	0 (0.0%)	0.0	
	0 (0.0%)	0 (0.0%)	0 (0.0%)	0 (0.0%)	0 (0.0%)	0 (0.0%)	0 (0.0%)	0.0	
	1 (100.0%)	0 (0.0%)	0 (0.0%)	0 (0.0%)	0 (0.0%)	0 (0.0%)	1 (8.3%)	1.5	
	10 (83.3%)	2 (16.7%)	0 (0.0%)	0 (0.0%)	0 (0.0%)	0 (0.0%)	12 (100.0%)	1.3	
	-- (58.0%)	-- (27.6%)	-- (7.1%)	-- (3.5%)	-- (3.7%)	-- (99.9%)	0.9		

授業の問題	テキストや教材が適切でない	宿題・課題が適切でない	板書が見えにくい	教員の話が聞き取りにくい	学生の私語が多い	未揭示体講がある	教員の遅刻・早退が多い	その他
この科目	0 (0.0%)	0 (0.0%)	0 (0.0%)	0 (0.0%)	0 (0.0%)	0 (0.0%)	0 (0.0%)	0 (0.0%)
全学平均	-- (2.0%)	-- (1.9%)	-- (1.9%)	-- (4.2%)	-- (1.6%)	-- (0.1%)	-- (1.0%)	-- (1.1%)

(備考)

[注記]
 1. 「全学平均」は、授業形態別(外国語・講義・演習・体育)の全学的な平均値で、比較のために参照値として示してある。
 2. 「低出席率」とは、「24%以下」および「ほぼ全回欠席」を指す。これは、回答者の評価がその授業に一定程度出席した上で判断かどうかを把握するための作業上の基準であり、履修上必要な最低限の出席頻度を意味するものではない。
 3. 「低出席理由」授業の問題は、複数回答可であるため、合計が回答数と一致しない場合がある。
 4. 「評価指数」は、「そう思う」1.5ポイント、「ややそう思う」1.0ポイント、「あまりそう思わない」0.5ポイント、「そう思わない」-1.5ポイント、「わからない」0.0ポイントで合計し、質問項目ごとの回答数で除した値である。

2016年度春学期「学生による授業評価アンケート」自由記述 結果報告

担当者：田中 善英

科目名：演習

時間割コード：20427

曜日・時限：火2

登録数：23

回収数：2

回答率：8.7%

001：【フランス語,3年,100～75%】このゼミにして良かったなと思えた春学期でした。

002：【フランス語,3年,100～75%】フランス語についてだけでなく、日本語についても勉強できたのが毎回楽しかった。

2016年度春学期「学生による授業評価アンケート」自由記述 結果報告

担当者： 田中 善英

科目名： フランス語コミュニケーション講読 I

時間割コード： 20366

曜日・時限： 水1

登録数： 36

回収数： 3

回答率： 8.3 %

-
- 001：【フランス語,3年,100~75%】問題の1つ1つが全然違うものだったので、様々な知識がついた
- 002：【フランス語,3年,100~75%】宿題の量も多すぎず丁度良かったです。就活で使えるなちょっとした発表会を授業中にはさむことで集中力が維持できました。
- 003：【フランス語,3年,24%以下】履修を失敗して、この講読とつづけて3限に別の講読を取って予習が間に合わなくて諦めました。という言いわけです… 秋学期は最後までがんばります。

2016年度春学期「学生による授業評価アンケート」自由記述 結果報告

担当者： 田中 善英

科目名： フランス語学論Ⅰ

時間割コード： 19173

曜日・時限： 水2

登録数： 94

回収数： 6

回答率： 6.4 %

-
- 001：【フランス語,2年,100～75%】フランス語のしくみや働きを知ることができた。難しかったが、とても興味深かった。
- 002：【フランス語,2年,100～75%】教室さむい
- 003：【フランス語,3年,100～75%】フランス語という言葉を学んでいくうえで、大切なことを学べた。
- 004：【フランス語,3年,100～75%】解説はわかりやすかったが、内容が非常に難しかった。
- 005：【不明,不明,100～75%】田中さん好きすぎてつらい。
- 006：【不明,不明,不明】期末テストで席を1つとばしにしていなかったことが気になった。

2016年度春学期「学生による授業評価アンケート」自由記述 結果報告

担当者： 田中 善英

科目名： 情報科学各論（情報処理演習）

時間割コード： 21661

曜日・時限： 金2

登録数： 48

回収数： 1

回答率： 2.1 %

001：【ドイツ語,1年,100~75%】それぞれの課題に対する評価が知りたい。

2016年度春学期「学生による授業評価アンケート」自由記述 結果報告

担当者： 田中 善英

科目名： フランス語Ⅲ（文法）

時間割コード： 19059

曜日・時限： 金4

登録数： 23

回収数： 2

回答率： 8.7 %

001：【フランス語,2年,100～75%】テキストがわかりづらい。映像を毎度映ってくれているので復習がしやすい。

002：【フランス語,2年,100～75%】教科書の内容や問題を詳しく解説して下さい、とても理解しやすかった。